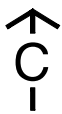
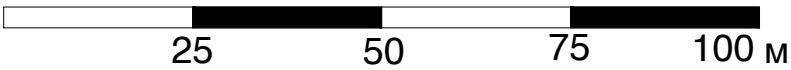
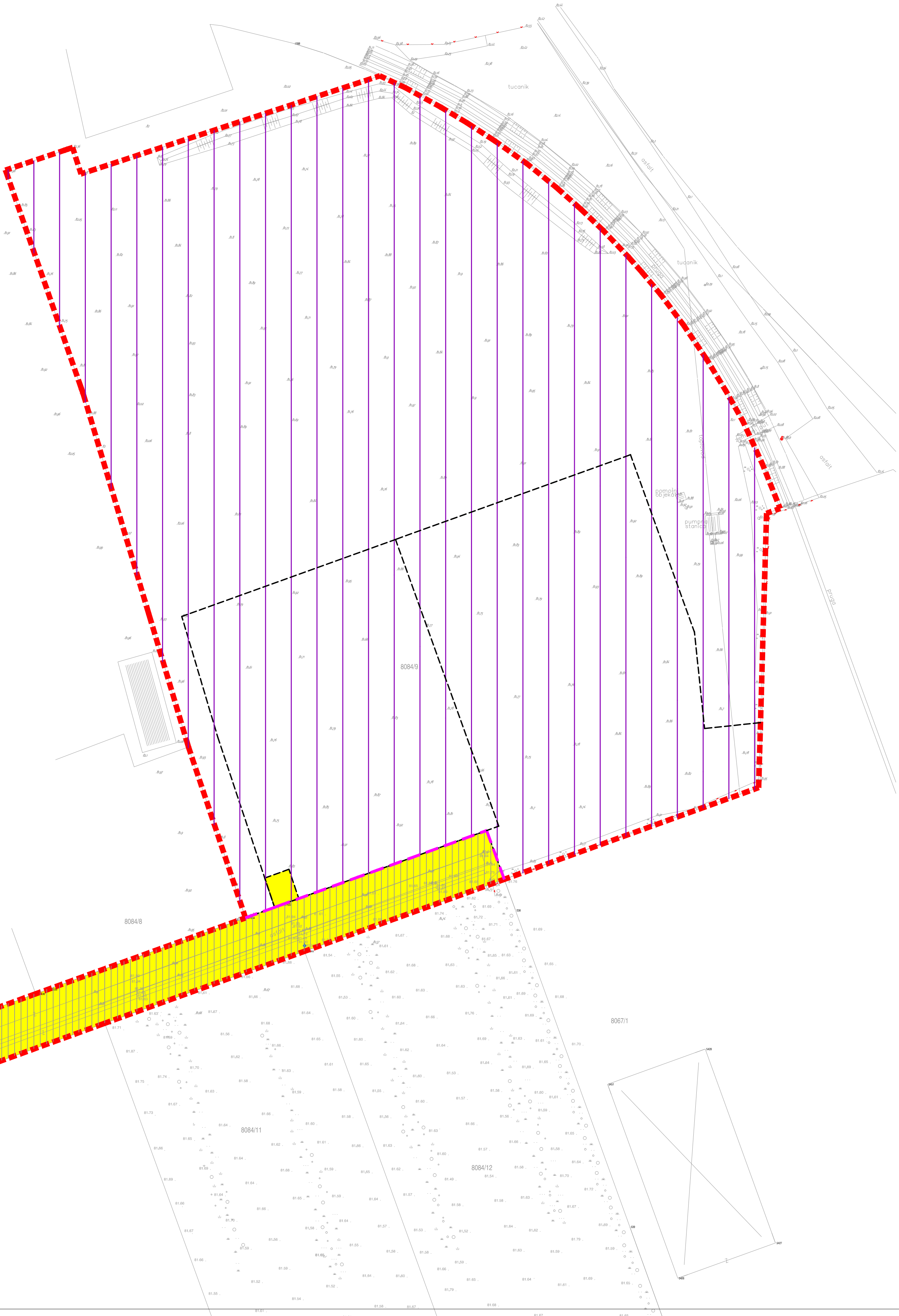


ПЛАН ДЕТАЉНЕ РЕГУЛАЦИЈЕ  
ЗА ПРОИЗВОДЊУ ЕЛЕКТРИЧНЕ И ТОПЛОТНЕ  
ЕНЕРГИЈЕ (КОГЕНЕРАТИВНО ПОСТРОЈЕЊЕ)  
У ДЕЛУ БЛОКА 49 У СЕНТИ

- НАЦРТ ПЛАНА -



P-1:1000



ПЛАН ГРАЂЕВИНСКИХ ПАРЦЕЛА ЈАВНЕ НАМЕНЕ СА  
СМЕРНИЦАМА ЗА СПРОВОЂЕЊЕ



- Граница обухвата плана
- Предлог граница новоформианих парцела

ПОВРШИНЕ ЈАВНЕ НАМЕНЕ

- Предложене површине јавне намене
- Постојећа регулациона линија
- Планирана регулациона линија

СПРОВОЂЕЊЕ ПЛАНА

- Директно спровођење плана
- Спровођење на основу ПДР за енергетски објекат за производњу топлотне енергије (топлана) у делу блока 49 у Сенти

|                         |  |                        |
|-------------------------|--|------------------------|
| НОСИЛАЦ<br>ИЗРАДЕ ПЛАНА |  <b>ОПШТИНА: СЕНТА</b><br>ОВЛАШЋЕНО ЛИЦЕ:   | Печат и потпис:        |
| ОБРАТИВАЧ               |  <b>ЈП "ЗАВОД ЗА УРБАНИЗАМ ВОЈВОДИНЕ"</b><br>ДИРЕКТОР: ПРЕДРАГ КНЕЖЕВИЋ, дипл.правник<br>ПОМОЋНИК ДИРЕКТОРА: БРАНИСЛАВА ТОПРЕК, дипл.инж.арх. | Печат и потпис:        |
| НАЗИВ ПЛАНА             | ПЛАН ДЕТАЉНЕ РЕГУЛАЦИЈЕ ЗА ПРОИЗВОДЊУ ЕЛЕКТРИЧНЕ И ТОПЛОТНЕ ЕНЕРГИЈЕ (КОГЕНЕРАТИВНО ПОСТРОЈЕЊЕ) У ДЕЛУ БЛОКА 49 У СЕНТИ  |                        |
| НАЗИВ КАРТЕ             | ПЛАН ГРАЂЕВИНСКИХ ПАРЦЕЛА ЈАВНЕ НАМЕНЕ СА СМЕРНИЦАМА ЗА СПРОВОЂЕЊЕ   |                        |
| ОДГОВОРНИ УРБАНИСТА     | ЗОРИЦА САНАДЕР, дипл.инж.елек.   | Печат и потпис:        |
| САРАДНИЦИ               | ЛАНА ИСАКОВ, маст.инж.арх.<br>ДРАГАН МОРАЧА, грађ. техн.   |                        |
| Е- 2626                 | Размера: 1 : 1000  | Датум: Септембар 2018. |
|                         |  | Број листа: 2.6.       |