

ПОЛОЖАЈ ПРОСТОРА ОБУХВАЋЕНОГ ПЛАНОМ ГЕНЕРАЛНЕ РЕГУЛАЦИЈЕ НАСЕЉА СЕНТА У ШИРЕМ ОКРУЖЕЊУ



РЕПУБЛИКА СРБИЈА
АУТОНОМНА ПОКРАЈИНА ВОЈВОДИНА
ПОКРАЈИНСКИ СЕКРЕТАРИЈАТ ЗА УРБАНИЗАМ,
ГРАДИТЕЉСТВО И ЗАШТИТУ ЖИВОТНЕ СРЕДИНЕ

РЕГИОНАЛНИ ПРОСТОРНИ ПЛАН
АУТОНОМНЕ ПОКРАЈИНЕ ВОЈВОДИНЕ

- ИЗВОД -

Реферална карта број 1
ОСНОВНА НАМЕНА
ПРОСТОРА

Потпредседник Скупштине Аутономне Покрајине Војводине

БРАНИМИР МИТРОВИЋ

Покрајинска секретарка

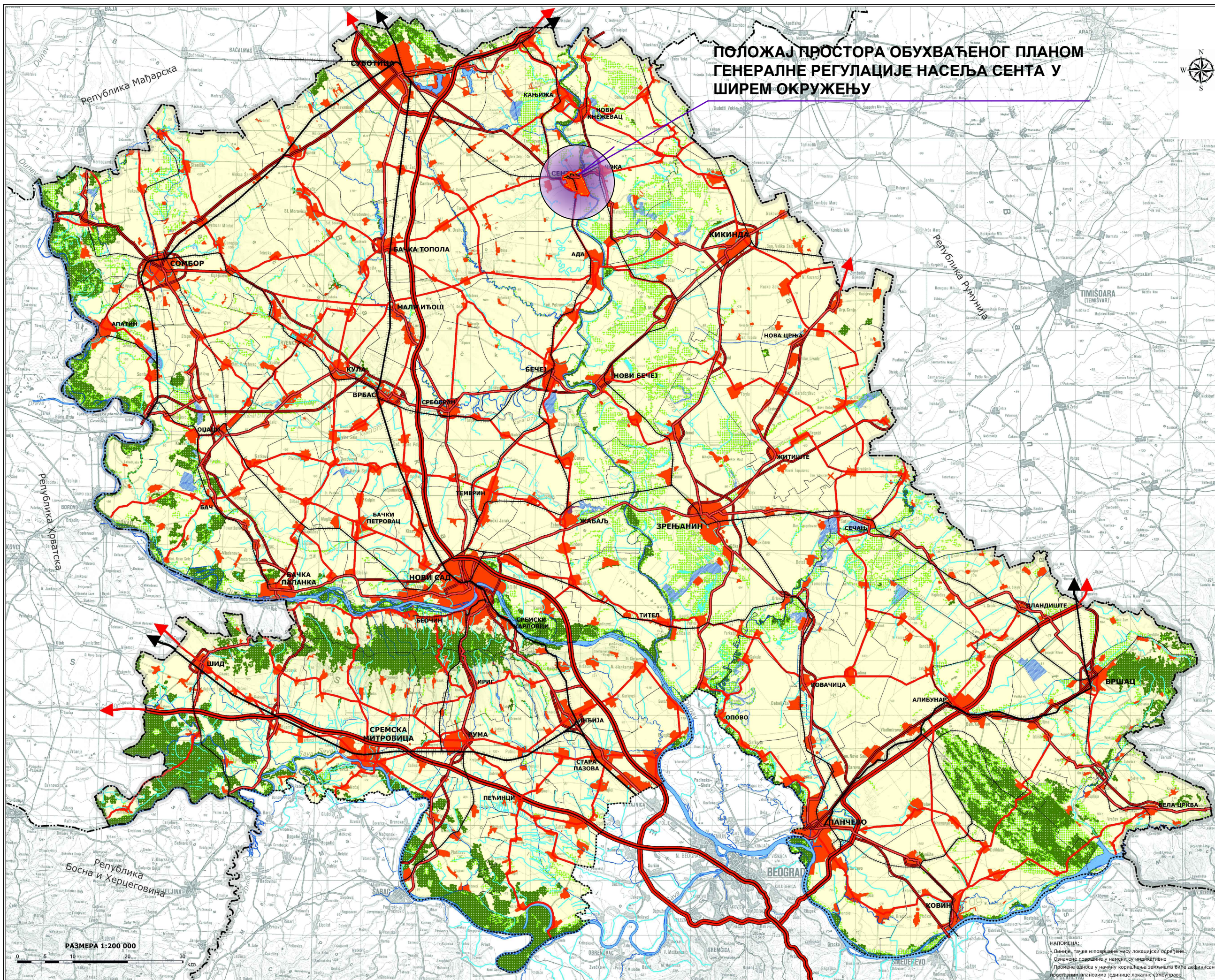
ДУШАНКА Д. СРЕМАЧКИ, дипломирани грађевински инжењер

Републичка агенција за просторно планирање,
Директорка Организационе јединице за територију
Аутономне Покрајине Војводине, Нови Сад

ВЕСНА ПОПОВИЋ, дипломирани инжењер архитектуре

ЛЕГЕНДА

- Граница општине
- Граница АП Војводине
- Граница Републике Србије
- Пољопривредно земљиште - тренд смањења површина**
- Обрадиво земљиште (оранице, воћњаци, виноградни, вртови, ливаде)
- Необрадиво земљиште (пашњаци, трстици, мочваре)
- Шумско земљиште - тренд повећања површина**
- Шуме и шумско земљиште
- Водно земљиште - тренд стагнације површина**
- Стајаје воде (природна језера, акумулације, велике баре)
- Текуће воде (речни токови)
- Канали и мањи водотоци
- Рибњаци
- Грађевинско земљиште - тренд повећања површина**
- Грађевинско земљиште
- Међународни ДП I реда-Аутопут
- Међународни ДП I реда
- Државни пут I реда
- Путни правац регионалног значаја
- Магистрална пруга
- Регионална пруга
- Локална пруга



РАЗМЕРА 1:200 000



НАПОМЕНА:
Линије, дежне и површине тису локацијски одређене.
Означене површине у намени су индикативне.
У процесу одбоса у начину коришћења земљишта били дефинисане
просторни плановина јединице локалне самоуправе