

ЛЕГЕНДА

- Подручје предвиђено за изградњу соларних електрана
- Државни путеви IIА реда
- Пuteви у надлежности локалне управе
- Канал "Велики канал"
- Постојећи далековод, напонског нивоа 110kV, број 160/2
- Заштитни појас далековода
- Позиција лансирне (противградне) станице 168-Бриони
- Заштитна зона лансирне (противградне) станице

ЛЕГЕНДА

- Граница обухвата Плана детаљне регулације
- Граница грађевинског подручја изван грађевинског подручја насеља
- Постојећи далековод, напонског нивоа 110kV, број 160/2
- Заштитни појас далековода
- Граница катастарске парцеле
- Постојећа гранична тачка
- Нова гранична тачка

Координате нових граничних тачака

редни број	Y	X	редни број	Y	X
1	7 426 949.79	5 091 490.28	6	7 424 957.35	5 089 979.56
2	7 426 961.12	5 091 497.49	7	7 424 958.18	5 089 986.18
3	7 426 979.65	5 091 468.46	8	7 424 967.95	5 089 987.50
4	7 426 967.78	5 091 460.93	9	7 424 960.75	5 089 989.57
5	7 424 953.60	5 089 969.25	10	7 424 817.08	5 090 424.53

На основу члана 56, став 5. Правилника о садржини, начину и поступку израде докумената просторног и урбанистичког планирања "Службени гласник РС", број 32/2019
ОБЕРАДА У
 текстуални део и графички прилог

ОДГОВОРНИ УРБАНИСТА: дипл.инж.арх. Драгана Бига (200001503)
 дипл.инж.арх. Јелена Милићевић (200147914)

ПРЕДСЕДНИК КОМИСИЈЕ ЗА ПЛАНОВЕ ОПШТИНЕ СЕНТА: Валерија Туза, дипл.инж.грађ.

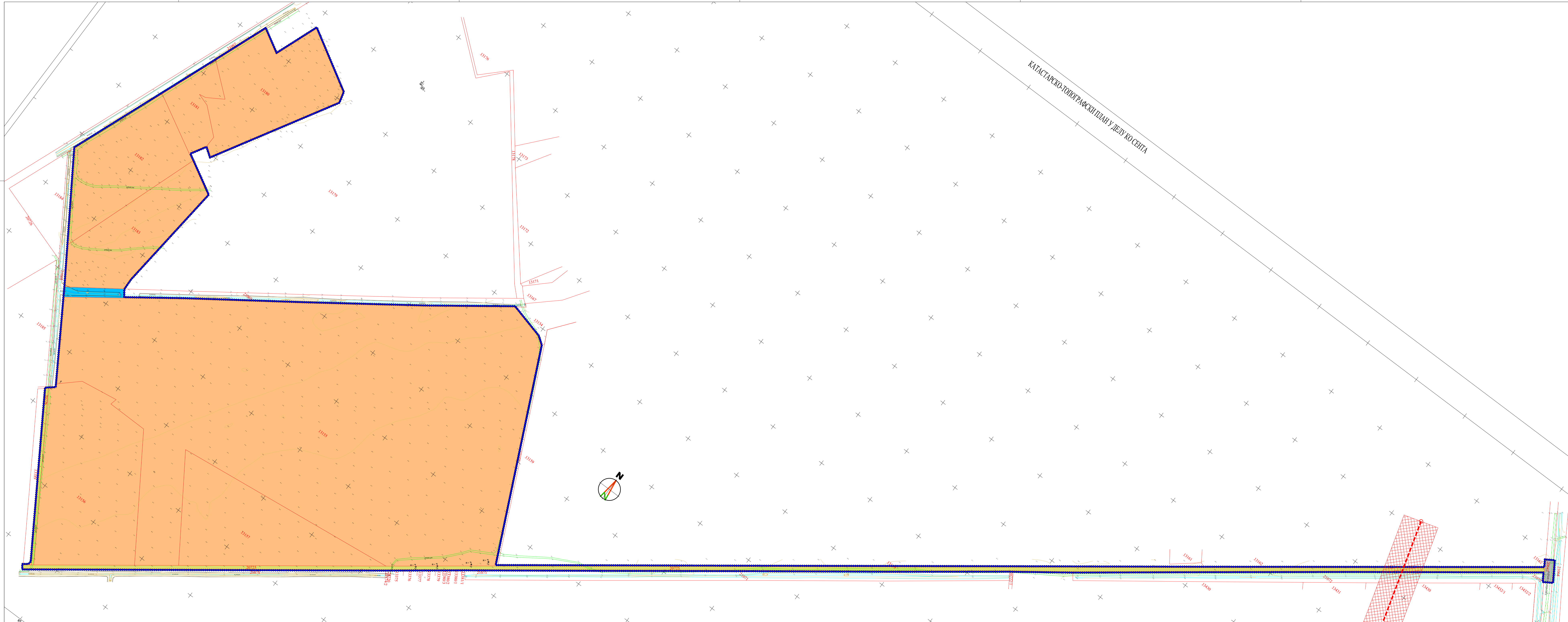
НАЧЕЛНИК ОДЕЉЕЊА ЗА ГРАЂЕВИНСКЕ И КОМУНАЛНЕ ПОСЛОВЕ: Миливој Гајин, дипл.инж.грађ.

Наручилац израде плана: "SOLAR NATION" Д.О.О. Булевар Вукара Вилсона бр. 8 11000 Београд - Савски венац
 "SOL MACHINE" Д.О.О. Клиника ул. Жарка Зрнићана бр. 35 23305 Мокрин
 Носилац израде плана: ОПШТИНСКА УПРАВА ОПШТИНЕ СЕНТА 24 400 СЕНТА, Главни трг бр. 1

Обрађивач плана: "АРХИПЛАН" Д.О.О. ул.Кнеза Михаила бр.66 АРАНЂЕЛОВАЦ
 Excellent
 BUREAU VERITAS
 ARHITECTURA

Назив плана: **ПЛАН ДЕТАЉНЕ РЕГУЛАЦИЈЕ ПОДРУЧЈА СОЛАРНИХ ЕЛЕКТРАНА "SOLAR FACTORY" И "EUROSOL" У ДЕЛУ КАТАСТАРСКЕ ОПШТИНЕ СЕНТА, НА ТЕРИТОРИЈИ ОПШТИНЕ СЕНТА**

Назив листа: Катастарско топографски план са границама обухвата плана и грађевинског подручја
 Датум: Јуни 2024 год.
 ОДГОВОРНИ УРБАНИСТА: дипл.инж.арх. Драгана Бига (200 0015 03)
 ОДГОВОРНИ УРБАНИСТА: дипл.инж.арх. Јелена Милићевић (200 1479 14)



ЛЕГЕНДА

- Граница обухвата Плана детаљне регулације
- Граница катастарске парцеле
- Постојећи далековод, напонског нивоа 110kV, број 160/2
- Заштитни појас далековода
- ПОСТОЈЕЋА НАМЕНА ПОВРШИНА**
- Локални пут - Надрљан - Сента
- Некатегорисани (атарски) пут
- Пољопривредно земљиште
- Водно земљиште - канал

На основу члана 56, став 5. Правилника о садржи, начину и поступку израде докумената просторног и урбанистичког планирања "Субвенционик РС", број 32/2019, од 11. децембра 2019. године, у складу са Законом о грађевинској документацији, број 72/2019, од 11. децембра 2019. године, израђен је овај документ.

ОДГОВОРНИ УРБАНИСТА: дипл.инж.арх. Драгана Бига (200001503)
дипл.инж.арх. Јелена Милићевић (200147914)

ПРЕДСЕДНИК КОМИСИЈЕ ЗА ПЛАНОВЕ ОПШТИНЕ СЕНТА	Валерија Туза, дипл.инж.грађ.
--	-------------------------------

НАЧЕЛНИК ОДЕЉЕЊА ЗА ГРАЂЕВИНСКЕ И КОМУНАЛНЕ ПОСЛОВЕ	Миливој Гајин, дипл.инж.грађ.
---	-------------------------------

Наручилац израде плана: "SOLAR FACTORY" Д.О.О. Булевар Вукара Вилсона бр. 8 11 000 Београд - Савски венац	"SOL MACHINE" Д.О.О. Клиника ул. Жарка Зрнићана бр. 35 23 305 Мокрин	Носилац израде плана: ОПШТИНСКА УПРАВА ОПШТИНЕ СЕНТА 24 400 СЕНТА, Главни трг бр. 1
--	--	---

Обрађивач плана:
"АРХИПЛАН" Д.О.О.
ул.Кнеза Михаила бр.66
АРАНЂЕЛОВАЦ

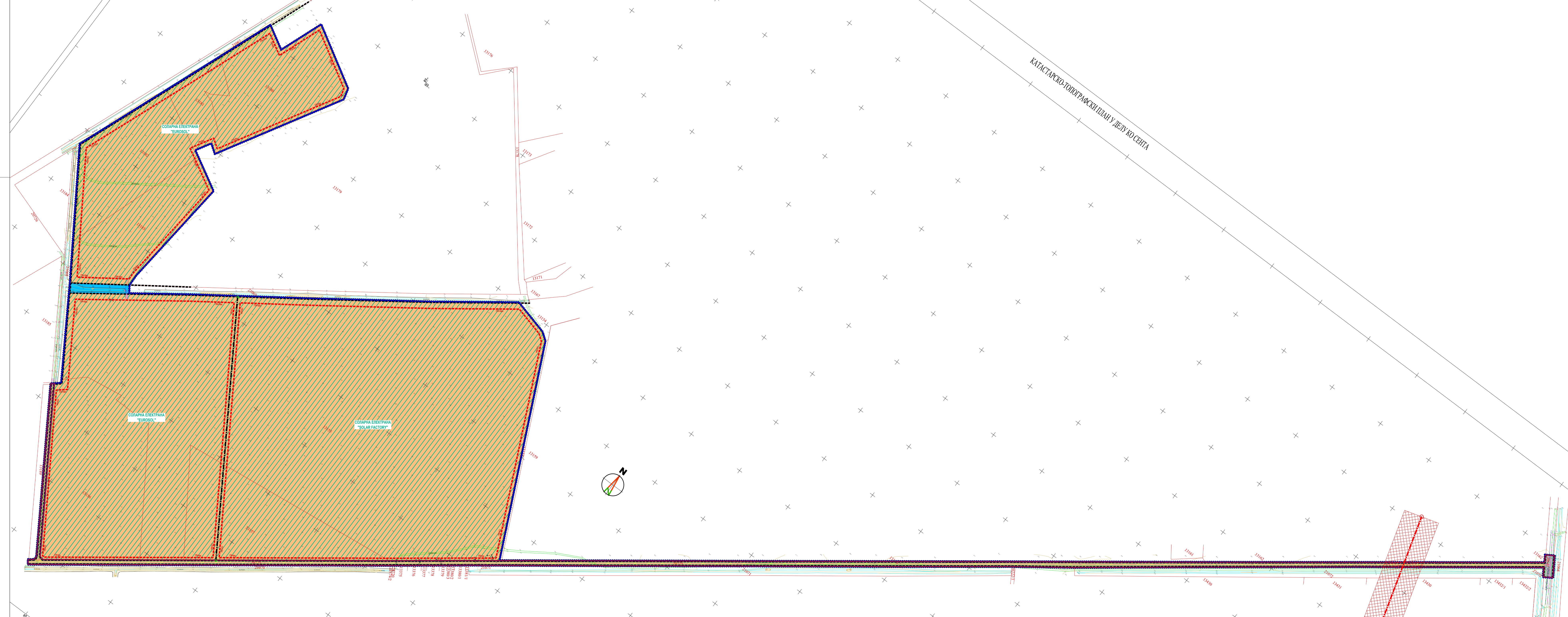
Назив плана:
**ПЛАН ДЕТАЉНЕ РЕГУЛАЦИЈЕ
ПОДРУЧЈА СОЛАРНИХ ЕЛЕКТРАНА "SOLAR FACTORY" И "EUROSOL"
У ДЕЛУ КАТАСТАРСКЕ ОПШТИНЕ СЕНТА,
НА ТЕРИТОРИЈИ ОПШТИНЕ СЕНТА**

Назив листа: Постојећа намена површина у оквиру планског обухвата	Размера: 1:2500 Лист број: 2
--	---------------------------------

Одговорни урбанисти:
одговорни урбаниста: дипл.инж.арх. Драгана Бига (200 0015 03)
одговорни урбаниста: дипл.инж.арх. Јелена Милићевић (200 1479 14)

Датум: април 2024.год.

НАЦРТ ПЛАНА
ЈАВНИ УВИД



ЛЕГЕНДА

- Граница обухвата Плана детаљне регулације
- Граница грађевинског подручја изван грађевинског подручја насеља
- Граница катастарске парцеле
- Постојећи далековод, напонског нивоа 110kV, број 160/2
- Заштитни појас далековода
- Регулациона линија
- Грађевинска линија
- Нова гранична линија
- Нове граничне тачке које дефинишу нову граничну линију

Координате граничних тачака које дефинишу нову граничну линију између соларних електрана

редни број	Y	X
1	7 425 197.84	5 090 159.57
2	7 424 964.02	5 090 529.75

ПЛАНИРАНА НАМЕНА ПОВРШИНА ГРАЂЕВИНСКО ЗЕМЉИШТЕ

ПОВРШИНЕ ЈАВНЕ НАМЕНЕ

Површине у функцији друмског саобраћаја

- Локални пут - Надрљан - Сента
- Некатегорисани (приступни) пут

ПОЉОПРИВРЕДНО ЗЕМЉИШТЕ

- Пољопривредно земљиште - подручје намењено за изградњу соларне електране
- Подручје намењено за изградњу објеката за производњу електричне енергије - соларна електрана

ВОДНО ЗЕМЉИШТЕ

- Водно земљиште - канал

На основу члана 56, став 5. Правилника о садржини, начину и поступку израде докумената просторног и урбанистичког планирања, Службени гласник РС, бр. 32/2019, ОВЕРБАДАНУ

ОДГОВОРНИ УРБАНИСТА: дипл.инж.арх. Драгана Бига (200001503)
дипл.инж.арх. Јелена Милићевић (200147914)

ПРЕДСЕДНИК КОМИСИЈЕ ЗА ПЛАНОВЕ ОПШТИНЕ СЕНТА: Валерија Туза, дипл.инж.грађ.

НАЧЕЛНИК ОДЕЉЕЊА ЗА ГРАЂЕВИНСКЕ И КОМУНАЛНЕ ПОСЛОВЕ: Миливој Гајин, дипл.инж.грађ.

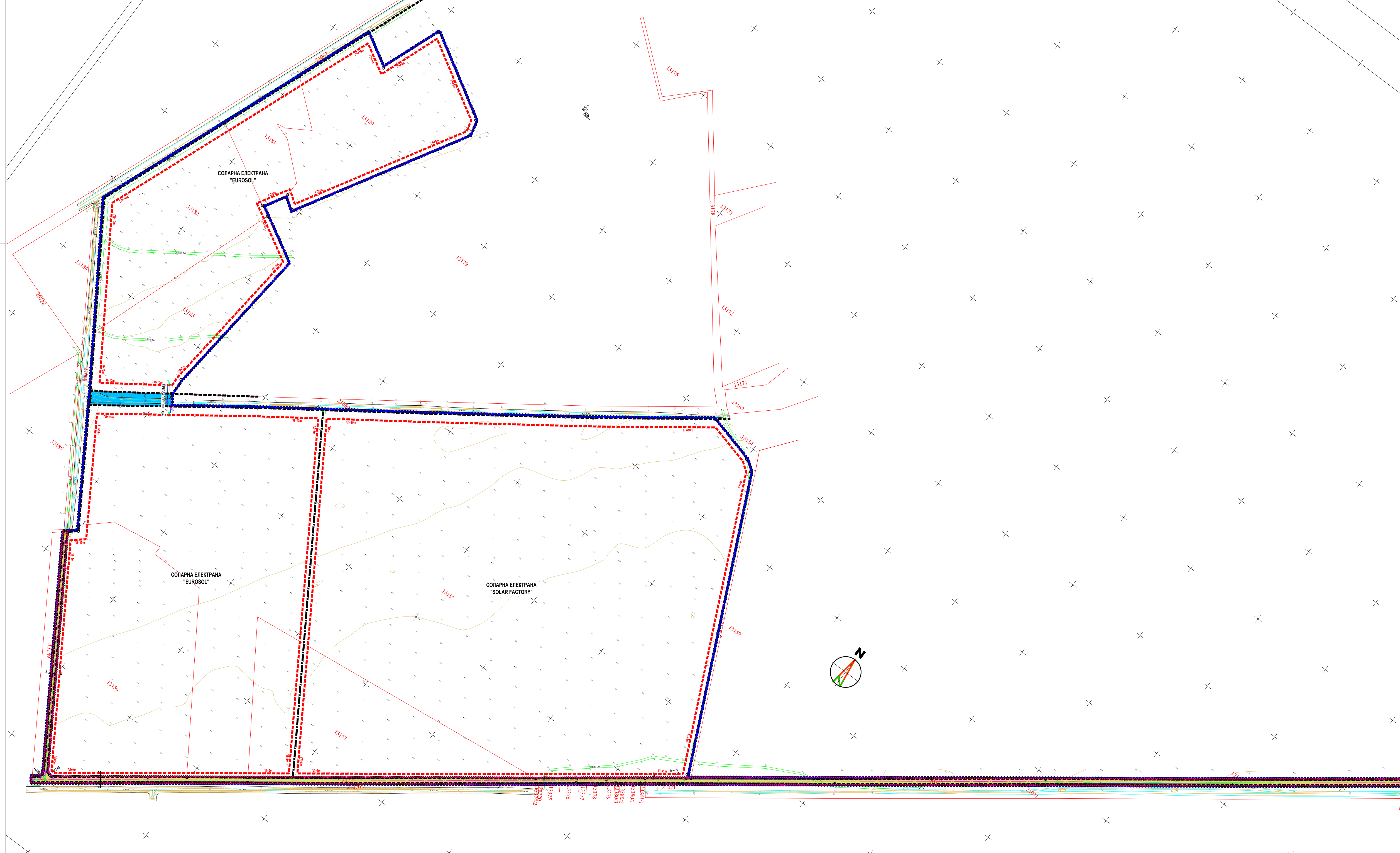
Наручилац израде плана: "SOLAR NATION" Д.О.О. Булевар Вукара Вилсона бр. 8 11 000 Београд - Савски венац
"SOL MASHINE" Д.О.О. Клиника ул. Жарка Зрнићана бр. 35 23 305 Мокрин
Носилац израде плана: ОПШТИНСКА УПРАВА ОПШТИНЕ СЕНТА 24 400 СЕНТА, Главни трг бр. 1

Обрађивач плана: "АРХИПЛАН" Д.О.О. ул.Кнеза Михаила бр.66 АРАНЂЕЛОВАЦ
BUREAU VERITAS
Excellent
AMM-MAKROBUD
ANALITICKO
POSREDOVANJE

Назив плана: ПЛАН ДЕТАЉНЕ РЕГУЛАЦИЈЕ ПОДРУЧЈА СОЛАРНИХ ЕЛЕКТРАНА "SOLAR FACTORY" И "EUROSOL" У ДЕЛУ КАТАСТАРСКЕ ОПШТИНЕ СЕНТА, НА ТЕРИТОРИЈИ ОПШТИНЕ СЕНТА

Назив листа: Планирана намена површина у оквиру планског обухвата
Размера: 1:2500
Лист бр.: 3.
Датум: Јуни 2024.год.

Одговорни урбанисти: одговорни урбаниста: дипл.инж.арх. Драгана Бига (200 0015 03) одговорни урбаниста: дипл.инж.арх. Јелена Милићевић (200 1479 14)

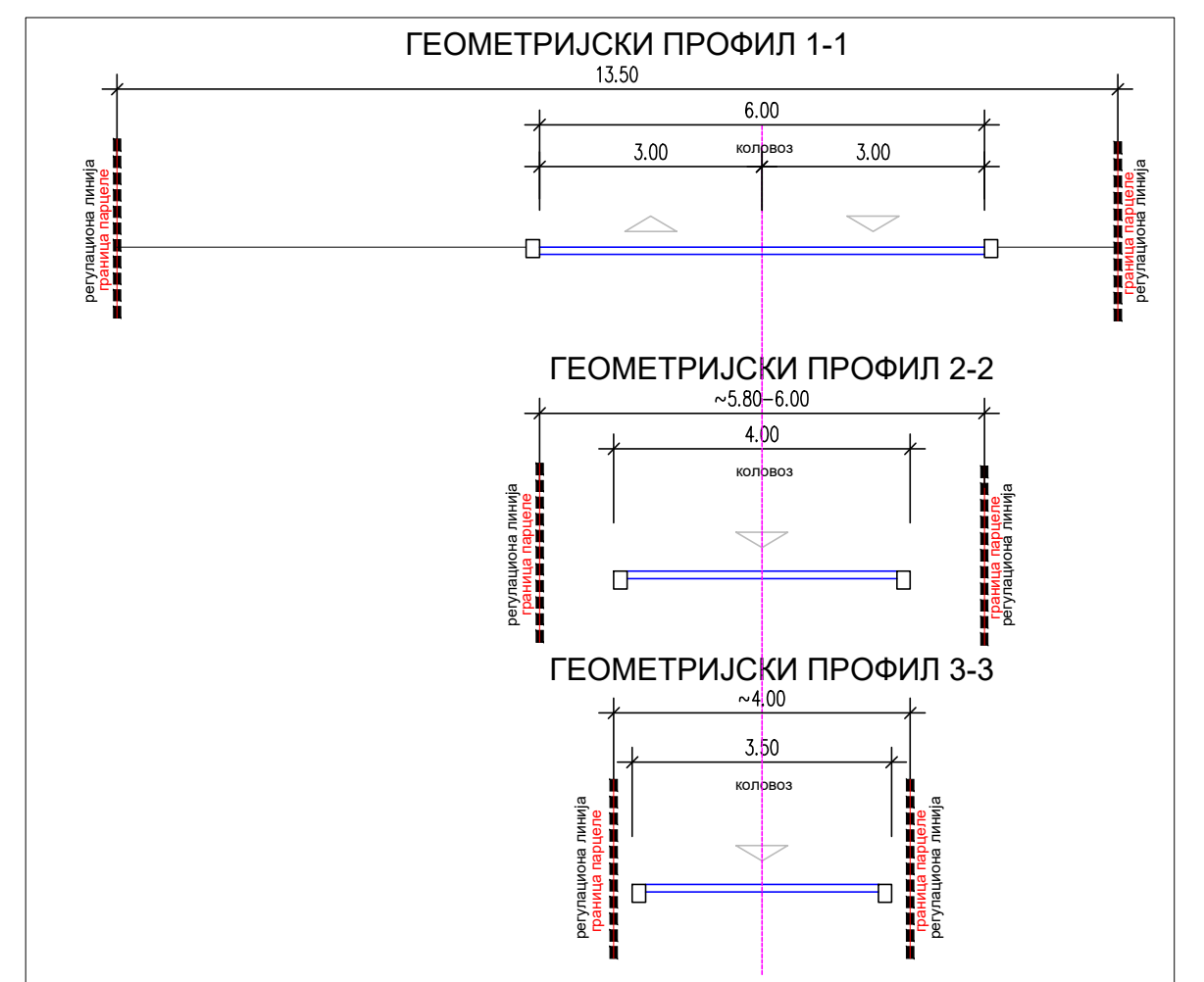


Координате осовинских тачака

редни број	Y	X	редни број	Y	X
O1	7 426 965.06	5 091 482.46	O5	7 424 951.86	5 089 971.56
O2	7 426 957.10	5 091 494.96	O6	7 424 806.47	5 090 230.07
O3	7 426 975.60	5 091 465.90	O7	7 424 819.76	5 090 416.59
O4	7 424 964.01	5 089 980.67	O8	7 424 799.73	5 090 444.15

Координате нових граничних тачака које дефинишу регулациону линију

редни број	Y	X	редни број	Y	X
1	7 426 949.79	5 091 490.28	6	7 424 957.35	5 089 979.56
2	7 426 961.12	5 091 497.49	7	7 424 958.18	5 089 986.18
3	7 426 979.65	5 091 468.46	8	7 424 967.95	5 089 987.50
4	7 426 967.78	5 091 460.93	9	7 424 960.75	5 089 989.57
5	7 424 953.60	5 089 969.25	10	7 424 817.08	5 090 424.53



- ЛЕГЕНДА**
- ПЛАНИРАНА НАМЕНА ПОВРШИНА ГРАЂЕВИНСКО ЗЕМЉИШТЕ ПОВРШИНЕ ЈАВНЕ НАМЕНЕ**
Површине у функцији друмског саобраћаја
- Локални пут - Надрљан - Сента
 - Некатегорисани (приступни) пут
- ВОДНО ЗЕМЉИШТЕ**
- Водно земљиште - канал

- ЛЕГЕНДА**
- Граница обухвата Плана детаљне регулације
 - Граница грађевинског подручја изван грађевинског подручја насеља
 - Граница катастарске парцеле
 - Постојећи далековод, напонског нивоа 110kV, број 160/2
 - Заштитни појас далековода
 - Регулациона линија
 - Постојећа гранична тачка
 - Нова гранична тачка
 - Грађевинска линија
 - Елементи саобраћаја - осовина и коловоз
 - Осовинске тачке
 - Нивелациони елементи
 - Нова гранична линија
 - Нове граничне тачке које дефинишу нову граничну линију

Координате граничних тачака које дефинишу нову граничну линију између соларних електрана

редни број	Y	X
1	7 425 197.84	5 090 159.57
2	7 424 964.02	5 090 529.75

На основу члана 56, став 5. Правилника о садржини, начину и поступку израде докумената просторног и урбанистичког планирања у Србији, гласник РС, бр. 32/2019, ОБЕРАДА ЈУ текстуални део и графички прилог

ОДГОВОРНИ УРБАНИСТА: дипл.инж.арх. Драгана Бига (200001503) дипл.инж.арх. Јелена Милићевић (200147914)

ПРЕДСЕДНИК КОМИСИЈЕ ЗА ПЛАНОВЕ ОПШТИНЕ СЕНТА: Валерија Туза, дипл.инж.грађ.

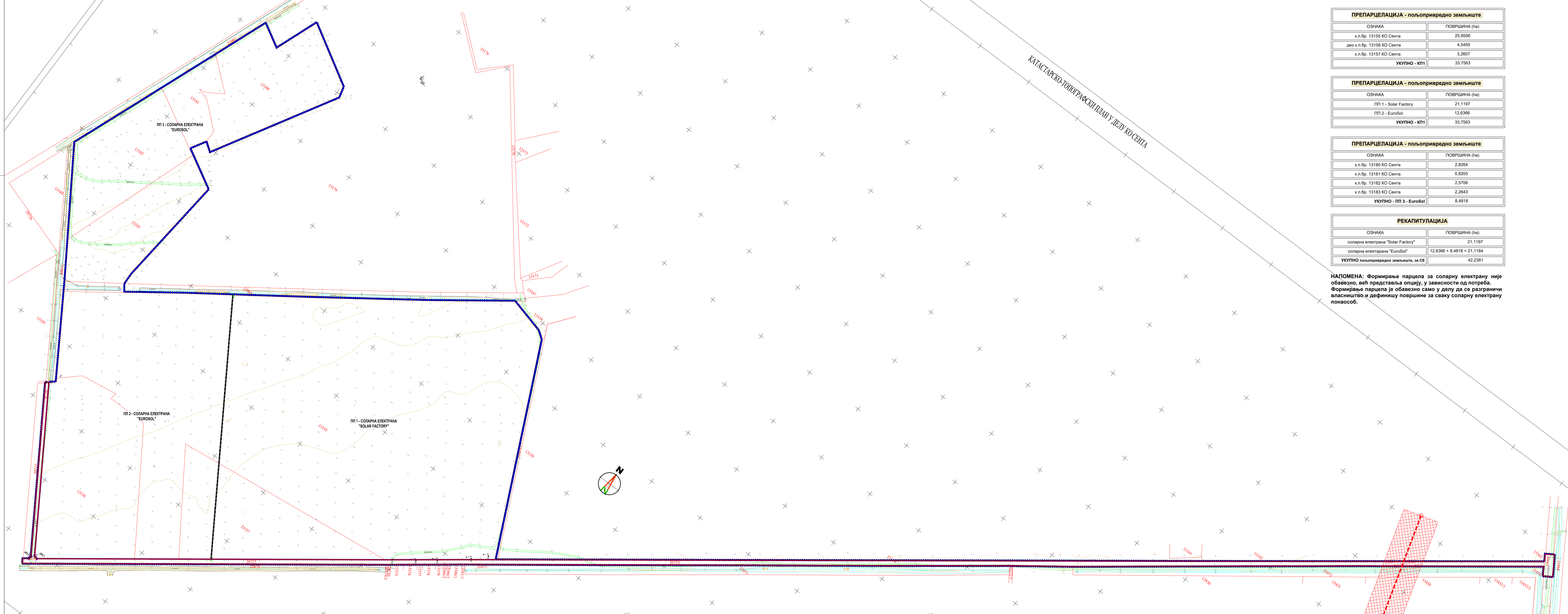
НАЧЕЛНИК ОДЕЉЕЊА ЗА ГРАЂЕВИНСКЕ И КОМУНАЛНЕ ПОСЛОВЕ: Миливој Гајин, дипл.инж.грађ.

Наручилац израде плана: "SOLAR NATION" Д.О.О. Булевар Вукара Вилсона бр. 8 11 000 Београд - Савски венац
"SOL MASHINE" Д.О.О. Клиника ул. Жарка Зрнићана бр. 35 23 305 Мокрин
Носилац израде плана: ОПШТИНСКА УПРАВА ОПШТИНЕ СЕНТА 24 400 СЕНТА, Главни трг бр. 1

Обрађивач плана: "АРХИПЛАН" Д.О.О. ул.Кнеза Михаила бр.66 АРАНЂЕЛОВАЦ

Назив плана: ПЛАН ДЕТАЉНЕ РЕГУЛАЦИЈЕ ПОДРУЧЈА СОЛАРНИХ ЕЛЕКТРАНА "SOLAR FACTORY" И "EUROSOL" У ДЕЛУ КАТАСТАРСКЕ ОПШТИНЕ СЕНТА, НА ТЕРИТОРИЈИ ОПШТИНЕ СЕНТА

Назив листа: Регулационо-нивелациони план са грађевинским линијама, урбанистичким решењем саобраћајних површина и аналитичко геодетским елементима. Датум: Јуни 2024 год. Лист број: 4. Одговорни урбанисти: одговорни урбаниста: дипл.инж.арх. Драгана Бига (200 0015 03) одговорни урбаниста: дипл.инж.арх. Јелена Милићевић (200 1479 14)



ПРЕПАРЦЕЛАЦИЈА - пољопривредно земљиште	
ОЗНАКА	ПОВРШИНА (ha)
к.п.бр. 13155 КО Сента	25,9506
део к.п.бр. 13156 КО Сента	4,5450
к.п.бр. 13157 КО Сента	3,2607
УКУПНО - КП1	33,7563

ПРЕПАРЦЕЛАЦИЈА - пољопривредно земљиште	
ОЗНАКА	ПОВРШИНА (ha)
ПП 1 - Solar Factory	21,1197
ПП 2 - EuroSol	12,6366
УКУПНО - КП1	33,7563

ПРЕПАРЦЕЛАЦИЈА - пољопривредно земљиште	
ОЗНАКА	ПОВРШИНА (ha)
к.п.бр. 13180 КО Сента	2,8264
к.п.бр. 13181 КО Сента	0,8205
к.п.бр. 13182 КО Сента	2,5706
к.п.бр. 13183 КО Сента	2,2643
УКУПНО - ПП 3 - EuroSol	8,4818

РЕКАПИТУЛАЦИЈА	
ОЗНАКА	ПОВРШИНА (ha)
соларна електрана "Solar Factory"	21,1197
соларна електрана "EuroSol"	12,6366 + 8,4818 = 21,1184
УКУПНО пољопривредно земљиште, за СЕ	42,2381

НАПОМЕНА: Формирање парцела за соларну електрану није обавезно, већ представља опцију, у зависности од потреба. Формирање парцела је обавезно само у делу да се разграничи власништво и дефинишу површине за сваку соларну електрану понаособ.

Координате нових граничних тачака		
Редни број	Y	X
1	7 424 957.35	5 089 979.56
2	7 424 958.18	5 089 986.18
3	7 424 967.95	5 089 987.50
4	7 424 960.75	5 089 989.57

Координате граничних тачака које дефинишу нову граничну линију између соларних електрана		
Редни број	Y	X
1	7 425 197.84	5 090 159.57
2	7 424 964.02	5 090 529.75

- ЛЕГЕНДА**
- Граница обухвата Плана детаљне регулације
 - Граница грађевинског подручја изван грађевинског подручја насеља
 - Постојећи далековод, напонског нивоа 110kV, број 160/2
 - Заштитни појас далековода
 - Граница катастарске парцеле
 - Нова гранична линија
 - Постојећа гранична тачка
 - Нова гранична тачка
 - Ознака дела катастарске парцеле, која припада пољопривредном земљишту а намењена је за некатегорисани (приступни) пут

ПАРЦЕЛАЦИЈА	
ОЗНАКА	ПОВРШИНА (ha)
део 1 - део к.п.бр. 13156 КО Сента	0,0015
део 2 - део к.п.бр. 13189 КО Сента	0,0010
УКУПНО	0,0025

Напомена: Део 1 и део 2, потребно је у поступку препарцелације спојити са к.п.бр. 20726 КО Сента и формирати јединствену парцелу некатегорисаног (приступног) пута

Напомена: Остале парцеле које припадају површинама јавне намене (к.п.бр. 20643 КО Сента (локални пут), 21069 КО Сента (водно земљиште-канал) и 20725 КО Сента (некатегорисани-приступни пут)), задржавају своје облике и површине.

На основу члана 56, став 5. Правилника о садржини, начину и поступку израде докумената просторног и урбанистичког планирања, у складу са Законом о изградњи РС, бр. 32/2019, **ОБЕРАДА У** текстуални део и графички прилог.

ОДГОВОРНИ УРБАНИСТА: дипл.инж.арх. Драгана Бига (200001503) / дипл.инж.арх. Јелена Милићевић (200147914)

ПРЕДСЕДНИК КОМИСИЈЕ ЗА ПЛАНОВЕ ОПШТИНЕ СЕНТА: Валерија Туза, дипл.инж.грађ.

НАЧЕЛНИК ОДЕЉЕЊА ЗА ГРАЂЕВИНСКЕ И КОМУНАЛНЕ ПОСЛОВЕ: Миливој Гајин, дипл.инж.грађ.

Наручилац израде плана: "SOLAR NATION" Д.О.О. Булевар Вукара Вилсона бр. 8 11 000 Београд - Савски венац

Носилац израде плана: "SOL MACHINE" Д.О.О. Клиничка ул. Жарка Зрнићанина бр. 35 23 305 Мокрин

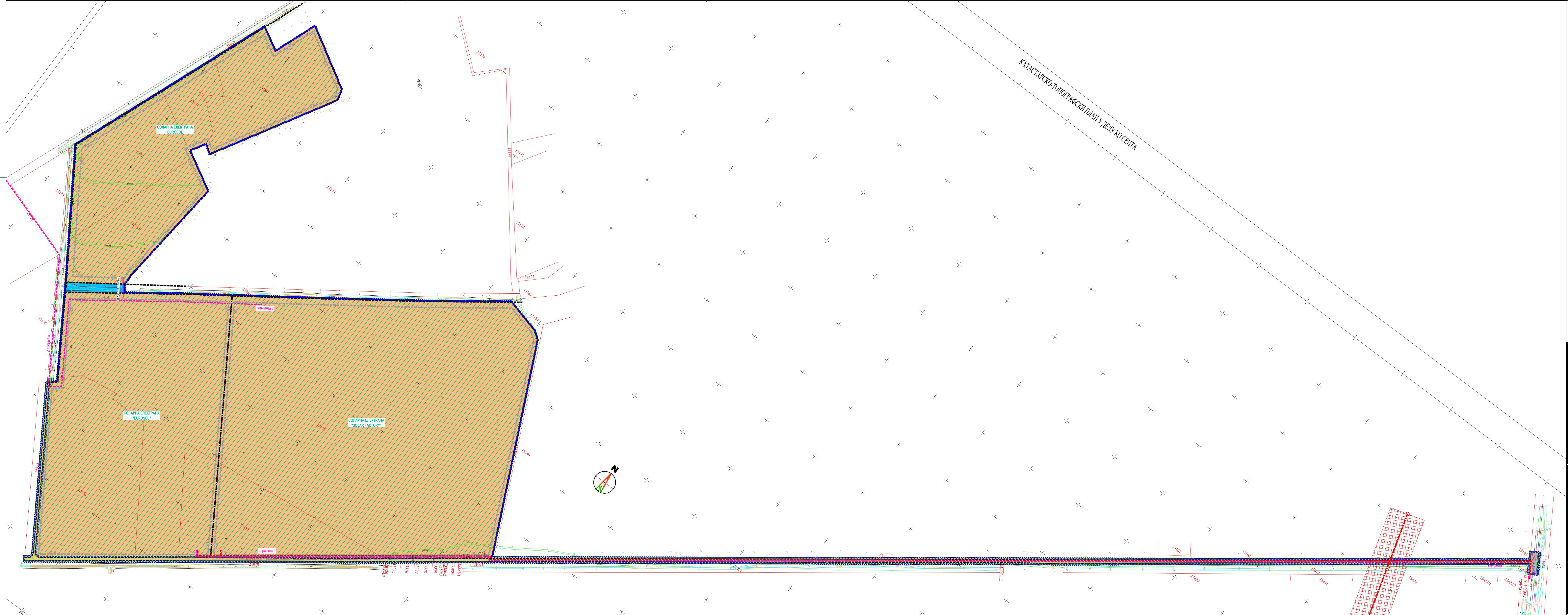
ОПШТИНСКА УПРАВА ОПШТИНЕ СЕНТА 24 400 СЕНТА, Главни трг бр. 1

Обрађивач плана: "АРХИПЛАН" Д.О.О. ул.Кнеза Михаила бр.66 АРАНЂЕЛОВАЦ

Назив плана: **ПЛАН ДЕТАЉНЕ РЕГУЛАЦИЈЕ ПОДРУЧЈА СОЛАРНИХ ЕЛЕКТРАНА "SOLAR FACTORY" И "EUROSOL" У ДЕЛУ КАТАСТАРСКЕ ОПШТИНЕ СЕНТА, НА ТЕРИТОРИЈИ ОПШТИНЕ СЕНТА**

Назив листа: План грађевинских парцела јавне намене са смерницама за спровођење. Датум: Јуни 2024 год.

Одговорни урбанисти: дипл.инж.арх. Драгана Бига (200 0015 03) / дипл.инж.арх. Јелена Милићевић (200 1479 14)



- ЛЕГЕНДА**
- Граница обухвата Плана детаљне регулације
 - Граница грађевинског подручја изван грађевинског подручја насеља
 - Граница катастарске парцеле
 - Регулациона линија
 - Грађевинска линија
 - Нова гранична линија
- ПЛАНИРАНА НАМЕНА ПОВРШИНА
ГРАЂЕВИНСКО ЗЕМЉИШТЕ**
ПОВРШИНЕ ЈАВНЕ НАМЕНЕ
Површине у функцији друмског саобраћаја
- Локални пут - Надрљан - Сента
 - Некатегорисани (приступни) пут
- ПОЉОПРИВРЕДНО ЗЕМЉИШТЕ**
- Пољопривредно земљиште - подручје намењено за изградњу соларне електране
 - Подручје намењено за изградњу објеката за производњу електричне енергије - соларна електрана
- ВОДНО ЗЕМЉИШТЕ**
- Водно земљиште - канал
- ТЕХНИЧКА ИНФРАСТРУКТУРА**
- Постојећи далековод, напонског нивоа 110kV, број 160/2
 - Заштитни појас далековода
 - Планирани прикључни кабловски вод 20kV
 - сопствени кабловски вод за сваку електрану посебно
 - Планирани прикључни оптички кабл
 - сопствени оптички кабл за сваку електрану посебно

На основу члана 56, став 5. Правилника о садржини, начину и поступку израде докумената просторног и урбанистичког планирања, издао од стране Градског завода за урбанистичко планирање РС, бр. 32/2019

ОДГОВОРНИ УРБАНИСТА: дипл.инж.арх. Драгана Бига (200001503)
дипл.инж.арх. Јелена Милићевић (200147914)

ПРЕДСЕДНИК КОМИСИЈЕ ЗА ПЛАНОВЕ ОПШТИНЕ СЕНТА	Валерија Туза, дипл.инж.грађ.
НАЧЕЛНИК ОДЕЉЕЊА ЗА ГРАЂЕВИНСКЕ И КОМУНАЛНЕ ПОСЛОВЕ	Миливој Гајин, дипл.инж.грађ.

Наручилац израде плана: "SOLAR NATION" Д.О.О. Булевар Вуцка Вилсона бр. 8 11 000 Београд - Савски венац	"SOL MACHINЕ" Д.О.О. Клиника ул. Железничка бр. 38 23 305 Мокрич	Носилац израде плана: ОПШТИНСКА УПРАВА ОПШТИНЕ СЕНТА 24 400 СЕНТА, Главни трг бр. 1
--	--	---

Обрађивач плана:
"АРХИПЛАН" Д.О.О.
ул. Кнеза Михаила бр.66
АРАНЂЕЛОВАЦ

Назив плана:
**ПЛАН ДЕТАЉНЕ РЕГУЛАЦИЈЕ
ПОДРУЧЈА СОЛАРНИХ ЕЛЕКТРАНА "SOLAR FACTORY" И "EUROSOL"
У ДЕЛУ КАТАСТАРСКЕ ОПШТИНЕ СЕНТА,
НА ТЕРИТОРИЈИ ОПШТИНЕ СЕНТА**

Назив листа:
План мрежа и објеката техничке инфраструктуре

Размера: 1:2500 | Лист број: 6.
Датум: 14. април 2024. год.

Одговорни урбанисти:
Одговорни урбаниста: дипл.инж.арх. Драгана Бига (200 0015 03)
Одговорни урбаниста: дипл.инж.арх. Јелена Милићевић (200 1479 14)