



ОПШТИ ПОДАЦИ

АДРЕСА		ФОТОГРАФИЈЕ	ПОЛОЖАЈ У ГРАДУ
ПАРЦЕЛА	2919		
ГРАНИЦЕ	Граничне парцеле: северна страна: 2921, источна страна: 2926, западна страна: 2918, 2915, 2913 и 2916		
ВЛАСНИШТВО	Земљиште од јавног интереса.		

СТАЊЕ У ПРОСТОРУ



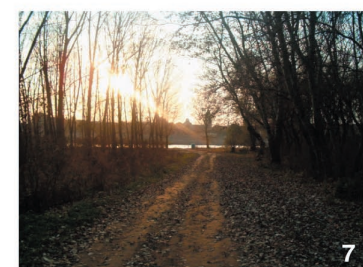
ПЛАНСКО СТАЊЕ



ПРОГРАМСКЕ АНАЛИЗЕ

ТЕКСТУАЛНИ ОПИС			ГРАФИЧКИ ПРИКАЗ		
<div><div></div>Организација простора<div></div>На парцели нема заступљених функција. Читав простор заузима шумски појас уз реку, који има велики потенцијал за функционалну организацију, услед атрактивности локације.</div>			<div></div>		
<div><div></div>Изграђени простор<div>Парцела представља велику неизграђену површину са великим потенцијалом за градњу, обзиром на атрактивност положаја.</div></div>					
<div><div></div>Отворени простори<div></div>На парцели нема уређених отворених простора, али погодност положаја омогућава будућу организацију појаса у виду шеталишта уз реку.</div>					
<div><div></div>Опремљеност простора<div></div>Простор парцеле је веома слабо опремљен потребном инфраструктуром. На терену се налази само приступни пут и неуређена стаза која повезује парцелу са реком.</div>					
КАПАЦИТЕТИ	Површина парцеле	1.94 ха	ПОКАЗАТЕЉИ	Индекс изграђености	/
	Спратност објекта	/		Степен искоришћености	/
	Стандарди	/		Густина становања	/
	Корисници - посетиоци	/		БРГП	/

ФОТО СНИМЦИ



ЗАПИСИ СА ТЕРЕНА

Парцела је лоцирана у близини реке Тисе, што јој даје велике могућности за будућу организацију, обзиром на атрактивност локације. Посебан квалитет представљају визуре које се пружају на наспрамну обалу, где се налази град Сента. Ови квалитети окружења су потпуно неискоришћени у постојећем стању, тако да парцела делује прилично неуређено и запуштено. Приступ парцели је отежан, услед недовољних димензија приступног пута (његова ширина је толико мала, да није могуће мимоилажење два возила). Повезивање парцеле са реком се врши преко спонтано настале стазе, која је стрма и неасфалтирана, тако да је кретање веома ограничено, нарочито за време падавина, због клизања. На парцели нема елемената урбаног мобилијара, а такође ни осветљења, тако да је ноћу безбедност посетилаца угрожена.



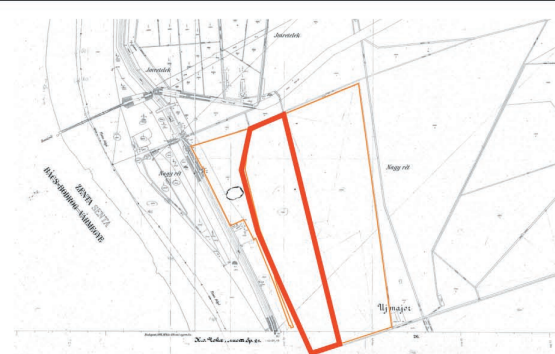
ОПШТИ ПОДАЦИ

АДРЕСА		ФОТОГРАФИЈЕ	ПОЛОЖАЈ У ГРАДУ
ПАРЦЕЛА	2926 и 2927		
ГРАНИЦЕ	Граничне парцеле: северна страна: 2924, источна страна: 2929, западна страна: 2919.		
ВЛАСНИШТВО	Земљиште од јавног интереса.		

СТАЊЕ У ПРОСТОРУ



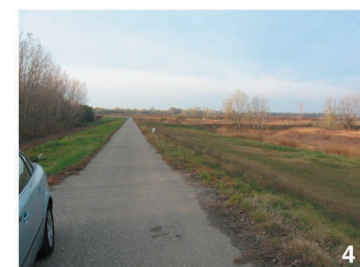
ПЛАНСКО СТАЊЕ



ПРОГРАМСКЕ АНАЛИЗЕ

ТЕКСТУАЛНИ ОПИС			ГРАФИЧКИ ПРИКАЗ		
<p>Организација простора</p> <p>На парцелама нема заступљених функција. Читав простор заузима неплодно земљиште, обрасло шибљем. На појединим местима се налазе мале зоне обрасле дрвећем.</p>			<p>ЛЕГЕНДА</p> <ul style="list-style-type: none">САОБРАЋАЈНИЦА 1. РЕДАПРИСТУПНИ ПУТНЕИЗГРАЂЕНЕ ПОВРШИНЕКАНАЛДРВЕЋЕ <p>ПРЕСЕК 1-1</p>		
<p>Изграђени простор</p> <p>Обе парцеле су неизграђене површине. За разлику од парцеле 2927, парцела 2926 нема потенцијал за градњу, услед свог неповољног облика.</p>					
<p>Отворени простори</p> <p>На парцелама нема уређених отворених простора. Парцела 2926 има потенцијал уређења у будући пешачки ток који тангира постојећу приступну саобраћајницу.</p>					
<p>Опремљеност простора</p> <p>Простор парцеле је веома слабо опремљен потребном инфраструктуром. Непосредно уз парцелу 2926 се налази пут којим се приступа посматраним парцелама.</p>					
КАПАЦИТЕТИ	Површина парцеле	парц. 2926: 0.18 ха парц. 2927: 5.36 ха	ПОКАЗАТЕЉИ	Индекс изграђености	/
	Спратност објекта	П+1 (објекти у окружењу)		Степен искоришћености	/
	Стандарди	/		Густина становања	/
	Корисници - посетиоци	/		БРГП	/

ФОТО СНИМЦИ



ЗАПИСИ СА ТЕРЕНА

Парцела је лоцирана између два приступна пута, непосредно уз саобраћајницу 1. реда. Терен на којем се она налази је раван, тако да је погодан за изградњу, чему доприноси и повољан облик и велике димензије парцеле. Међутим, и поред ових погодности, парцела у потпуности неизграђена и делује веома запуштено и неуређено. Приступни путеви који тангирају парцелу су веома уски, тако да је креатње возила могуће само у једном смеру. Пут који се налази са источне стране парцеле је неасфалтиран, тако да је креатње њиме веома отежано, нарочито за време падавина, па се веома мало користи. На парцели нема елемената урбаног мобилијара, а такође ни осветљења, тако да је ноћу безбедност посетилаца угрожена.



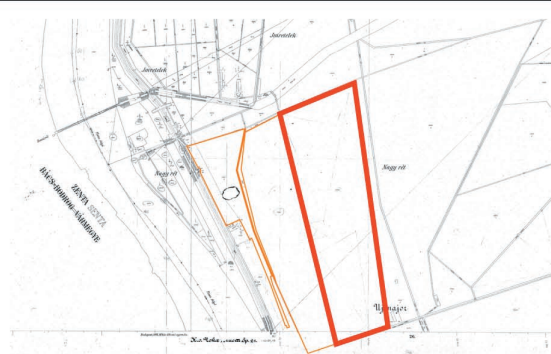
ОПШТИ ПОДАЦИ

АДРЕСА		ФОТОГРАФИЈЕ	ПОЛОЖАЈ У ГРАДУ
ПАРЦЕЛА	2929		
ГРАНИЦЕ	Граничне парцеле: северна страна: 2932, источна страна: 2930, западна страна: 2928.		
ВЛАСНИШТВО	Земљиште од јавног интереса.		

СТАЊЕ У ПРОСТОРУ



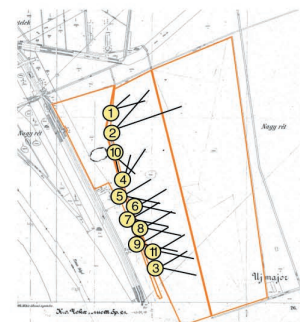
ПЛАНСКО СТАЊЕ



ПРОГРАМСКЕ АНАЛИЗЕ

ТЕКСТУАЛНИ ОПИС			ГРАФИЧКИ ПРИКАЗ		
<p> Организација простора</p> <p> На парцели нема заступљених функција. Читав простор заузима неплодно земљиште, обрасло шибљем. На појединим местима се налазе мале зоне обрасле дрвећем.</p>					
<p> Изграђени простор</p> <p> Парцела представља велику неизграђену површину. Има велики потенцијал за градњу, обзиром на погодан нагиб терена и величину парцеле.</p>					
<p> Отворени простори</p> <p> На парцелама нема уређених отворених простора. Постоји могућност организовања отворених простора у оквиру парцеле.</p>					
<p> Опремљеност простора</p> <p> Простор парцеле је веома слабо опремљен потребном инфраструктуром. Парцелу тангира приступни пут.</p>					
КАПАЦИТЕТИ	Површина парцеле	8.41 ха	ПОКАЗАТЕЉИ	Индекс изграђености	/
	Спратност објекта	П+1 (објекти у окружењу)		Степен искоришћености	/
	Стандарди	/		Густина становања	/
	Корисници - посетиоци	/		БРГП	/

ФОТО СНИМЦИ



ЗАПИСИ СА ТЕРЕНА

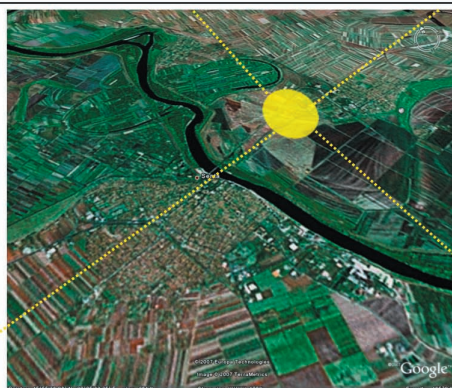
Парцела је лоцирана непосредно уз саобраћајницу 1. реда и тангира је пут који омогућава приступ по њеној дубини. Терен на којем се она налази је раван тако да је погодан за изградњу, чему доприноси и повољан облик (приближно правоугаони) и велике димензије парцеле. Међутим, и поред ових погодности, парцела у потпуности неизграђена и делује веома запуштено и неуређено. Приступни пут који тангира парцелу је веома узак, тако да је креатње возила могуће само у једном смеру. Пут је неасфалтиран, тако да је креатње њиме веома отежано, нарочито за време падавина, па се веома мало користи. На парцели нема елемената урбаног мобилијара, а такође ни осветљења, тако да је ноћу безбедност посетилаца угрожена.



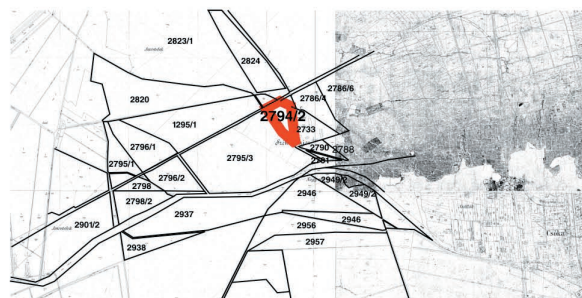
ОПШТИ ПОДАЦИ

АДРЕСА		ФОТОГРАФИЈЕ	ПОЛОЖАЈ У ГРАДУ
ПАРЦЕЛА	2794/2		
ГРАНИЦЕ	Граничне парцеле: северна страна: 2921, источна страна: 2926, западна страна: 2918, 2915, 2913 и 2916		
ВЛАСНИШТВО	Земљиште од јавног интереса.		

СТАЊЕ У ПРОСТОРУ



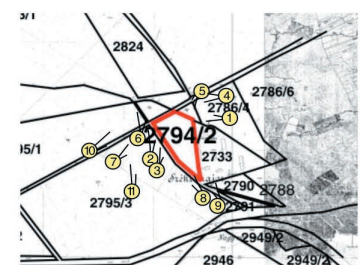
ПЛАНСКО СТАЊЕ



ПРОГРАМСКЕ АНАЛИЗЕ

ТЕКСТУАЛНИ ОПИС			ГРАФИЧКИ ПРИКАЗ		
<p> Организација простора</p> <p> На парцели нема заступљених функција. Читав простор заузима неплодно земљиште, обрасло шибљем. На појединим местима се налазе мале зоне обрасле дрвећем.</p>					
<p> Изграђени простор</p> <p> Парцела представља велику неизграђену површину. Има велики потенцијал за градњу, обзиром на погодан нагиб терена и величину парцеле.</p>					
<p> Отворени простори</p> <p> На парцели нема уређених отворених простора. Постоји могућност организовања отворених простора у оквиру парцеле.</p>					
<p> Опремљеност простора</p> <p> Простор парцеле је веома слабо опремљен потребном инфраструктуром. Парцелу тангира приступни пут.</p>					
КАПАЦИТЕТИ	Површина парцеле	0.62 ха	ПОКАЗАТЕЉИ	Индекс изграђености	/
	Спратност објекта	П+1 (објекти у окружењу)		Степен искоришћености	/
	Стандарди	/		Густина становања	/
	Корисници - посетиоци	/		БРГП	/

ФОТО СНИМЦИ



ЗАПИСИ СА ТЕРЕНА

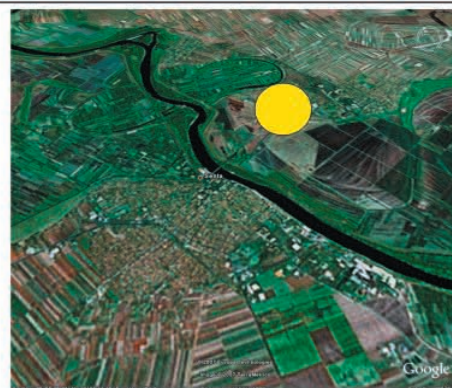
Парцела је лоцирана непосредно уз пругу и тангира је пут који омогућава приступ по њеној дубини. Терен на којем се она налази је раван тако да је погодан за изградњу, чему доприноси и довољна величина парцеле. Међутим, и поред ових погодности, парцела у потпуности неизграђена и делује веома запуштено и неуређено. Приступни пут који тангира парцелу је веома узак, тако да је креатње возила могуће само у једном смеру (није могуће мимоилажење возила која се кредју из супротних праваца). Пут је асфалтиран, али је веома лошег бонитета. На парцели нема елемената урбаног мобилијара, а такође ни осветљења, тако да је ноћу безбедност посетилаца угрожена.



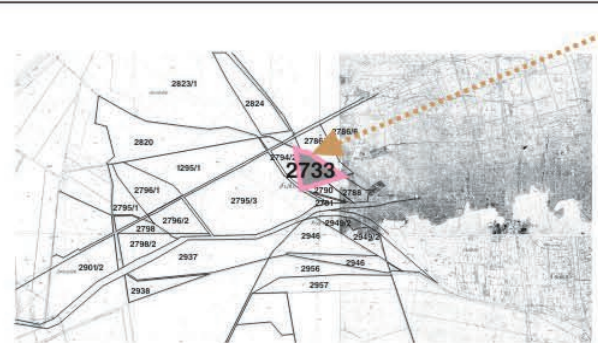
ОПШТИ ПОДАЦИ

АДРЕСА		ФОТОГРАФИЈЕ	ПОЛОЖАЈ У ГРАДУ
ПАРЦЕЛА	2788		
ГРАНИЦЕ	ПАРЦЕЛА СЕ ГРАНИЧИ: ПАРЦЕЛАМА: 2786/6, 2786/2, 2733, 2790, 2701. И САОБРАЋАЈНИЦОМ II РЕДА СА ЈУЖНЕ СТРАНЕ.		
ВЛАСНИШТВО	ЈАВНО ДОБРО		

СТАЊЕ У ПРОСТОРУ



ПЛАНСКО СТАЊЕ



ПРОГРАМСКЕ АНАЛИЗЕ

ТЕКСТУАЛНИ ПРИКАЗ			ГРАФИЧКИ ПРИКАЗ		
<p>Организација простора На парцели је присутно становање.Објекти су спратности П - П+1.Бонитет објекта је различит, углавном незадовољавајућ.На парцели се налази пољопривредни комбинат који тренутно није у функцији.</p>			<div>ОСНОВА</div>  <div>ПРЕСЕК 1-1</div> 		
<p>Изграђени простора Спратност објекта је П+Пк.Старо градња.Бонитет објекта је лош, унутар блока има доградње и надградње.</p>					
<p>Отворени простори Простор је не уређен,незадовољавајуће опремљен мобилијаром.Зеленило не уређено.</p>					
<p>Опремљеност простора Саобраћајница нема.Унутар блока постоје прилазне стазе ,које су не асфалтиране.</p>					
КАПАЦИТЕТИ	Површина парцеле	0.88ха	ПОКАЗАТЕЉИ	Индекс изграђености	/
	Спратност објекта	П-П+Пк		Степен искоришћености	/
	Стандарди	/		Густина становања	/
	Корисници - посетиоци	становништво		БРГП	/

ФОТО СНИМЦИ



ЗАПИСИ СА ТЕРЕНА

Унутар блока присутна је само функција становања.Трговине, пословања нема. Сви објекти су спратности од П до П+Пк. Инфраструктурална опремљеност је незадовољавајућа.Објекти су лошег бонитета .На парцели се налази пољопривредни комбинат који није у функцији.



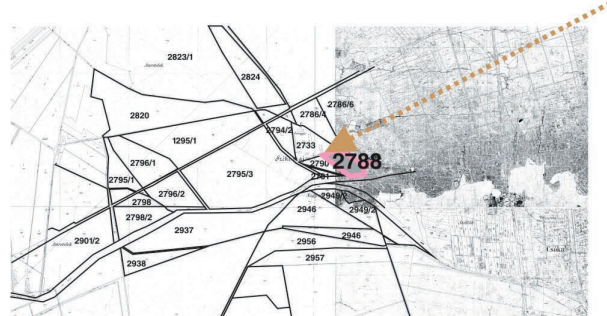
ОПШТИ ПОДАЦИ

АДРЕСА		ФОТОГРАФИЈЕ		ПОЛОЖАЈ У ГРАДУ
ПАРЦЕЛА	2788			
ГРАНИЦЕ	ПАРЦЕЛА СЕ ГРАНИЧИ: ПАРЦЕЛАМА: 2786/6, 2786/2, 2733, 2790, 2701. И САОБРАЋАЈНИЦОМ II РЕДА СА ЈУЖНЕ СТРАНЕ.			
ВЛАСНИШТВО	ЈАВНО ДОБРО			

СТАЊЕ У ПРОСТОРУ



ПЛАНСКО СТАЊЕ



ПРОГРАМСКЕ АНАЛИЗЕ

ТЕКСТУАЛНИ ПРИКАЗ			ГРАФИЧКИ ПРИКАЗ		
<p>✎Организација простора</p> <p>на парцели 2788 није присутно становање, пословање, једино има бункер изграђен за време рата. не постоји никаква организација</p>			<p>ОСНОВА</p> <p>ПРЕСЕК 1-1</p> <p>ЛЕГЕНДА:</p> <ul style="list-style-type: none">ГРАНИЦА ПАРЦЕЛЕНЕИЗГРАЂЕН ПРОСТОРСАОБРАЋАЈНИЦА I РЕДАСАОБРАЋАЈНИЦА II РЕДА		
<p>✎Изграђени простор унутар парцеле нема изграђених објекта, ту су углавном присутне само зелене површине.</p>					
<p>✎Отворени простори постојеће зеленило је не уређено, уличног осветљења нема, нема канти за отпатке, клупе, поплочања.</p>					
<p>✎Опремљеност простора саобраћајница нема, постоје само стазе којима се долази до суседне парцеле. са десне стране парцеле ископан је канал.</p>					
КАПАЦИТЕТИ	Површина парцеле	0.471ха	ПОКАЗАТЕЉИ	Индекс изграђености	/
	Спратност објекта	/		Степен искоришћености	/
	Стандарди	/		Густина становања	/
	Корисници - посетиоци	/		БРГП	/

ФОТО СНИМЦИ



ЗАПИСИ СА ТЕРЕНА

простор је изолован од насеља Чоке тако да је погодан за стварање индустриске зоне, у близини се налазе такви садржаји (пилан, циглана). у близини је пруга што је значајно у том смислу. становања нема на овој парцели. простор је не опремљен мобилијаром. саобраћајница унутар парцеле нема, мада је у добром положају са јужне стране се граничи саобраћајницом првог реда што је повољно ради евентуалног транспорта који би се ту вршио.



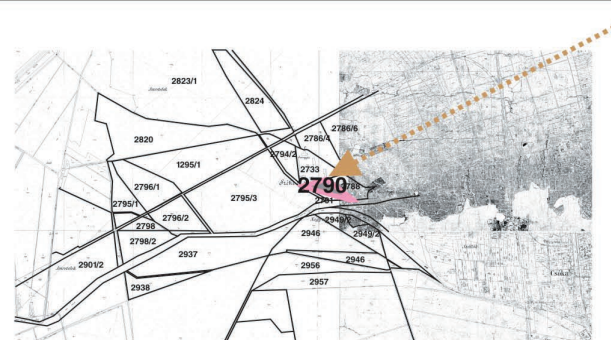
ОПШТИ ПОДАЦИ

АДРЕСА		ФОТОГРАФИЈЕ	ПОЛОЖАЈ У ГРАДУ
ПАРЦЕЛА	2790		
ГРАНИЦЕ	ПАРЦЕЛА СЕ ГРАНИЧИ: ПАРЦЕЛАМА: 2733, 2788, 2701. И САОБРАЋАЈНИЦОМ II РЕДА СА ЈУЖНЕ СТРАНЕ.		
ВЛАСНИШТВО	ЈАВНО ДОБРО		

СТАЊЕ У ПРОСТОРУ



ПЛАНСКО СТАЊЕ



ПРОГРАМСКЕ АНАЛИЗЕ

ТЕКСТУАЛНИ ПРИКАЗ			ГРАФИЧКИ ПРИКАЗ		
<p>Организација простора На парцели није присутно становање, трговина, пословане. Нема никаквих функција у простору. Никакве организације простора.</p>			<div>ОСНОВА</div> <div>ПРЕСЕК 1-1</div> <div>ЛЕГЕНДА: ГРАНИЦА ПАРЦЕЛЕ НЕИЗГРАЂЕН ПРОСТОР САОБРАЋАЈНИЦА I РЕДА САОБРАЋАЈНИЦА II РЕДА</div>		
<p>Изграђени простор Унутар парцеле нису изграђени никакви објекти. Других садржаја нема, постоје само не уређене површине.</p>					
<p>Отворени простори Мобилијара на простору нема, зелене површине су не уређене и непланске.</p>					
<p>Опремљеност простора Парцела се граничи са улицом. Унутар парцеле постоје пешачке стазе које воде до суседне парцеле.</p>					
КАПАЦИТЕТИ	Површина парцеле	0.14ха	ПОКАЗАТЕЉИ	Индекс изграђености	/
	Спратност објекта	/		Степен искоришћености	/
	Стандарди	/		Густина становања	/
	Корисници - посетиоци	/		БРГП	/

ФОТО СНИМЦИ



ЗАПИСИ СА ТЕРЕНА

На парцели не постоје изграђени објекти. Инфраструктурна опремљеност је на веома ниском нивоу тако да парцела делује веома запуштено и неискоришћено. Прилаз парцели је задовољавајући.



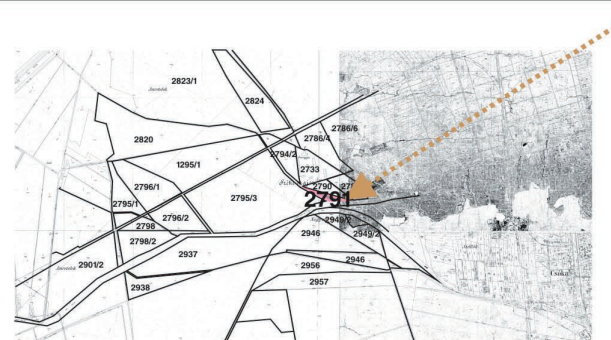
ОПШТИ ПОДАЦИ

АДРЕСА		ФОТОГРАФИЈЕ	ПОЛОЖАЈ У ГРАДУ
ПАРЦЕЛА	2791		
ГРАНИЦЕ	ПАРЦЕЛА СЕ ГРАНИЧИ: ПАРЦЕЛАМА: 2795/3, 2790, И САОБРАЋАЈНИЦОМ II РЕДА СА ЈУЖНЕ СТРАНЕ.		
ВЛАСНИШТВО	ЈАВНО ДОБРО		

СТАЊЕ У ПРОСТОРУ



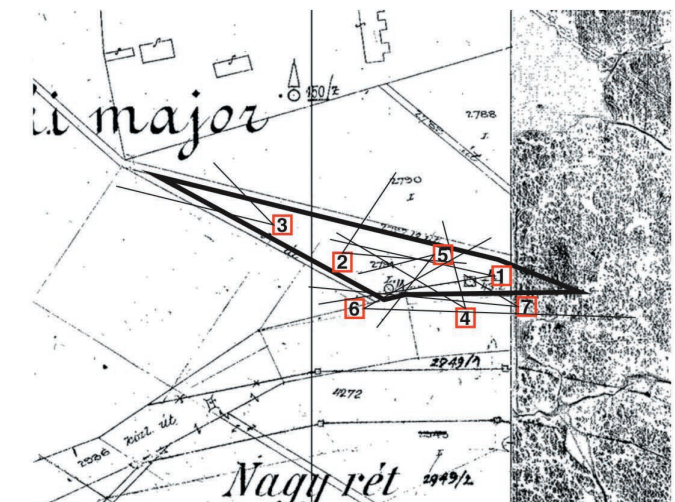
ПЛАНСКО СТАЊЕ



ПРОГРАМСКЕ АНАЛИЗЕ

ТЕКСТУАЛНИ ПРИКАЗ			ГРАФИЧКИ ПРИКАЗ		
<p>Организација простора На овом простору нема никаквих функција. Унутар парцеле су зелене површине. Постоје потенцијали за развој локације.</p>			<div>ОСНОВА</div>  <div>ПРЕСЕК 1-1</div>  <div>ЛЕГЕНДА:</div> <ul style="list-style-type: none">ГРАНИЦА ПАРЦЕЛЕНЕИЗГРАЂЕН ПРОСТОРСАОБРАЋАЈНИЦА I РЕДАСАОБРАЋАЈНИЦА II РЕДА		
<p>Изграђени простор Парцела 2791 је неизграђена ,простор представља потенцијал за развој.</p>					
<p>Отворени простори Унутар парцеле нема уређених површина. Простор није опремљен мобилијаром.</p>					
<p>Опремљеност простора Инфраструктурална опремљеност простора је веома лоша. На парцели постоји пешачка стаза.</p>					
КАПАЦИТЕТИ	Површина парцеле	0.14ха	ПОКАЗАТЕЉИ	Индекс изграђености	/
	Спратност објекта	/		Степен искоришћености	/
	Стандарди	/		Густина становања	/
	Корисници - посетиоци	/		БРГП	/

ФОТО СНИМЦИ



ЗАПИСИ СА ТЕРЕНА

На парцели нису присутни никакви садржаји, нема изграђених објеката. Инфраструктурална опремљеност је не задовољавајућа. Унутар парцеле нема саобраћајница. Са јужне стране парцела се граничи саобраћајницом. Простор има потенцијала за изградњу мада је тренутно у лошем стању. Уређење зелених површина је непланско и незадовољавајуће.



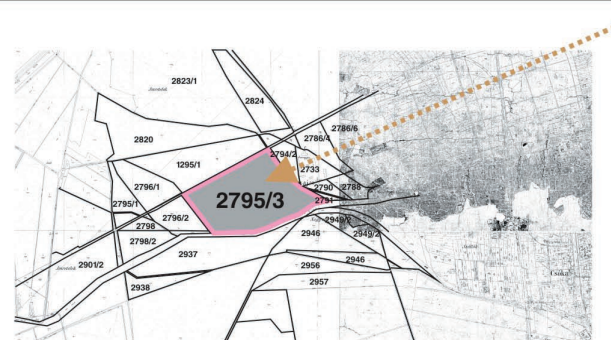
ОПШТИ ПОДАЦИ

АДРЕСА		ФОТОГРАФИЈЕ	ПОЛОЖАЈ У ГРАДУ
ПАРЦЕЛА	2795/3		
ГРАНИЦЕ	ПАРЦЕЛА СЕ ГРАНИЧИ: СА СЕВЕРНЕ СТРАНЕ ПРУГОМ, ЈУЖНО ЛОКАЛНИМ ПУТЕМ, СА ИСТОЧНЕ И ЗАПАДНЕ СТРАНЕ ПАРЦЕЛАМА: 2796/2, 2794/2, 2733, 2790, 2791.		
ВЛАСНИШТВО	ЈАВНО ДОБРО		

СТАЊЕ У ПРОСТОРУ



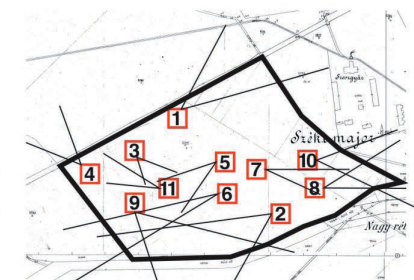
ПЛАНСКО СТАЊЕ



ПРОГРАМСКЕ АНАЛИЗЕ

ТЕКСТУАЛНИ ПРИКАЗ			ГРАФИЧКИ ПРИКАЗ		
<p>Организација ппостора</p> <p>на парцели 2795/3 није присутно становање, пословање, трговина, нити било какви садржаји. нема никакве организације простора,</p>			<p>ОСНОВА</p> <p>ПРЕСЕК 1-1</p>		
<p>Изграђени простор унутар парцеле нису изграђени објекти. простор је не искоришћен.</p>					
<p>Отворени простори простор је не уређен мобилијаром - клупе, канте за отпаткр. уличног осветљења нема, зеленило је такође не уређено и неплански.</p>					
<p>Опремљеност простора унутар парцеле постоји пут који је у лошем стању, асфалт на њему је пропао. паркинг простора нема. постоје две пешачке стазе .</p>					
КАПАЦИТЕТИ	Површина парцеле	5.62 ха	ПОКАЗАТЕЉИ	Индекс изграђености	/
	Спратност објекта	/		Степен искоришћености	/
	Стандарди	/		Густина становања	/
	Корисници - посетиоци	/		БРГП	/

ФОТО СНИМЦИ



ЗАПИСИ СА ТЕРЕНА

не постоје садржаји, саобраћајнице, отворени простори. нема садржаја који би овај простор издвојили да по нечему буде значајан и препознатљив. нема уличног осветљења, поплочавања, уређења унутар парцеле ни у ширем окружењу. простор је удаљен од центра насеља што отвара могућност за стварање производног, индустријског центра.



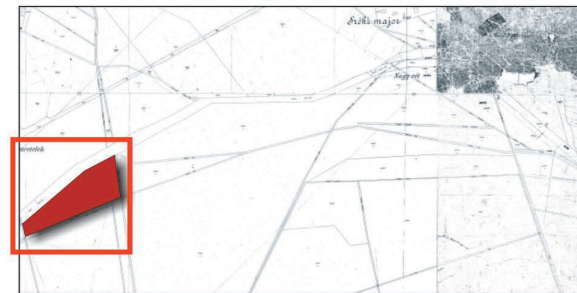
ОПШТИ ПОДАЦИ

АДРЕСА		ФОТОГРАФИЈЕ	ПОЛОЖАЈ У ГРАДУ
ПАРЦЕЛА	2934		
ГРАНИЦЕ	ГРАНИЧИ СЕ СА ПАРЦЕЛАМА ПУТА 2936, 3983, 2935 И ПАРЦЕЛОМ КАНАЛА 2828		
ВЛАСНИШТВО	ЈАВНИ ИНТЕРЕС		

СТАЊЕ У ПРОСТОРУ



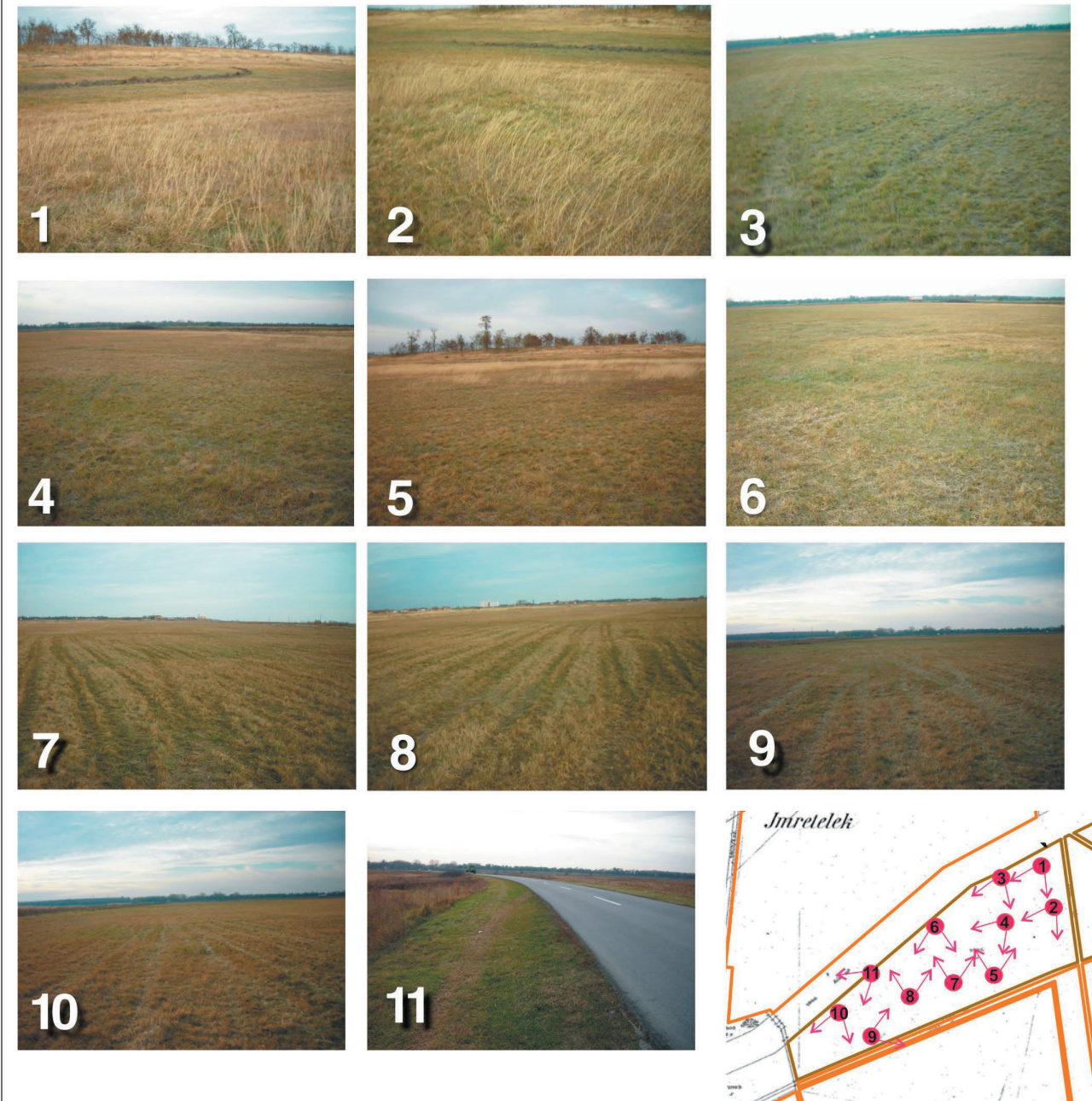
ПЛАНСКО СТАЊЕ



ПРОГРАМСКЕ АНАЛИЗЕ

ТЕКСТУАЛНИ ПРИКАЗ			ГРАФИЧКИ ПРИКАЗ			
 Организација простора Простор је неизграђен.						
						 Изграђени простор Нема физичке структуре.
						 Отворени простори На овом простору иманиског неуређеног растиња - траве.
						 Опремљеност простора На самој парцели нема никакве инфраструктуре. Северно је омеђена саобраћајницом првог реда, а јужно пољским приступним путем.
КАПАЦИТЕТИ	Површина парцеле	12230.86м2	ПОКАЗАТЕЉИ	Индекс изграђености	-	
	Спратност објекта	-		Степен искоришћености	-	
	Стандарди	-		Густина становања	-	
	Корисници - посетиоци	-		БРГП	-	

ФОТО СНИМЦИ



ЗАПИСИ СА ТЕРЕНА

Парцела је неизграђена. Нема високог растиња. Трен је потпуно раван. Северно је омеђена саобраћајницом првог реда која има вертикалну о хоризонталну сигнализацију, а јужно пољским приступним путем који је трасиран уз канал.



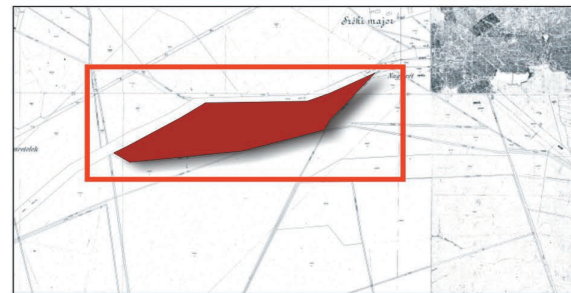
ОПШТИ ПОДАЦИ

АДРЕСА		ФОТОГРАФИЈЕ		ПОЛОЖАЈ У ГРАДУ	
ПАРЦЕЛА	2937				
ГРАНИЦЕ	ГРАНИЧИ СЕ СА ПАРЦЕЛАМА ПУТА 2936, 2946, 2944				
ВЛАСНИШТВО	ЈАВНИ ИНТЕРЕС				

СТАЊЕ У ПРОСТОРУ



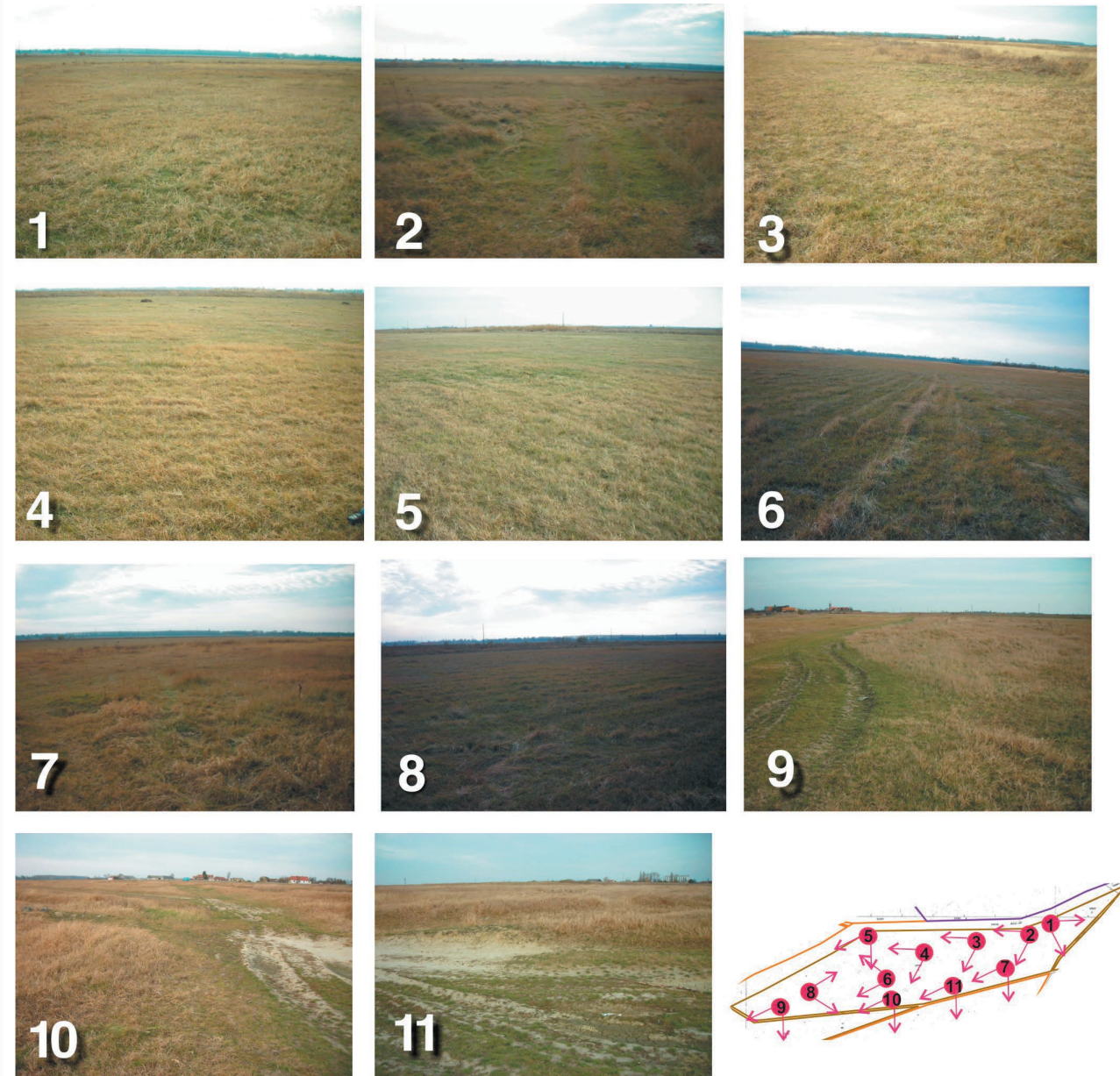
ПЛАНСКО СТАЊЕ



ПРОГРАМСКЕ АНАЛИЗЕ

ТЕКСТУАЛНИ ПРИКАЗ			ГРАФИЧКИ ПРИКАЗ		
<p> Организација простора Простор је неизграђен.</p>			 <p>ПРЕСЕК</p> <p>приступни пољски пут</p> <p>саобраћајница I реда</p> <p>ЛЕГЕНДА</p> <ul style="list-style-type: none">локалитет арх. налазиштасаобраћајница I редасаобраћајница I редасаобраћајница I редаприступни пољски пут		
<p> Изграђени простор Нема физичке структуре.</p>					
<p> Отворени простори На овом простору има ниског неуређеног растиња - шипражја и траве.</p>					
<p> Опремљеност простора На самој парцели нема никакве инфраструктуре. Саобраћајница је опремљена вертикалном и хоризонталном сигнализацијом.</p>					
КАПАЦИТЕТИ	Површина парцеле	34019,11м2	ПОКАЗАТЕЉИ	Индекс изграђености	-
	Спратност објекта	-		Степен искоришћености	-
	Стандарди	-		Густина становања	-
	Корисници - посетиоци	-		БРГП	-

ФОТО СНИМЦИ



ЗАПИСИ СА ТЕРЕНА

Парцела је неизграђена. Нема високог растиња, само шипражја и траве која није уређена. Трен је потпуно раван. Омеђена је двема саобраћајницом првог реда и приступним пољским путем. На овој парцели се налази локалитет археолошког налазишта, а раније је је служио као полигон за војне вежбе.



ОПШТИ ПОДАЦИ

АДРЕСА		ФОТОГРАФИЈЕ		ПОЛОЖАЈ У ГРАДУ	
ПАРЦЕЛА	2938				
ГРАНИЦЕ	ГРАНИЧИ СЕ СА ПАРЦЕЛАМА ПУТА 2936, 2946, 2939 И 2935				
ВЛАСНИШТВО	ЈАВНИ ИНТЕРЕС				

СТАЊЕ У ПРОСТОРУ



ПЛАНСКО СТАЊЕ



ПРОГРАМСКЕ АНАЛИЗЕ

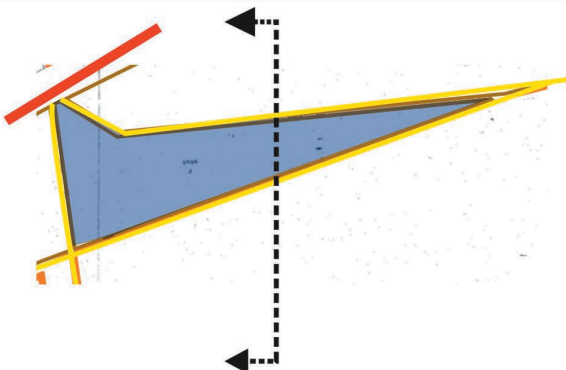
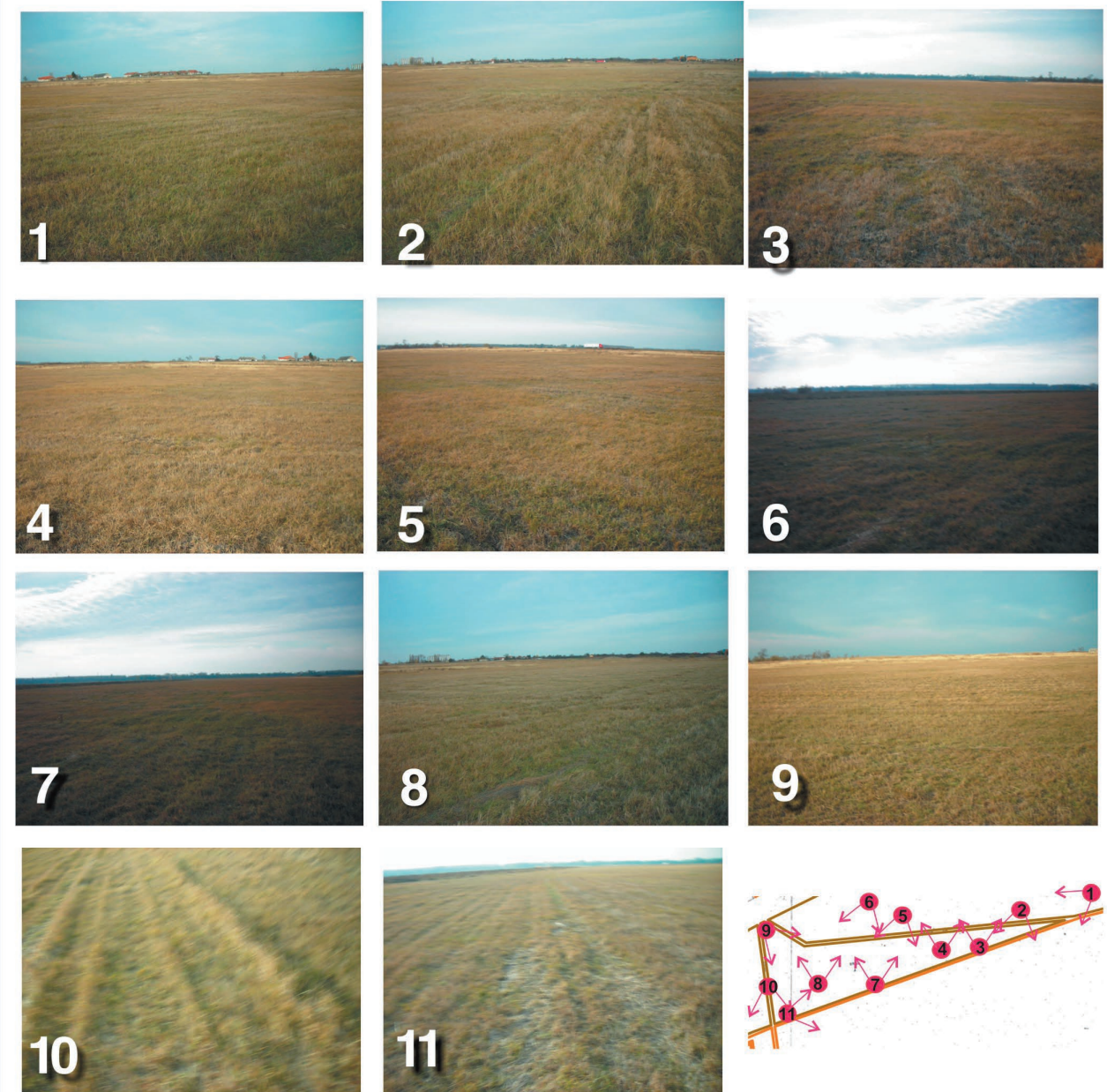
ТЕКСТУАЛНИ ПРИКАЗ			ГРАФИЧКИ ПРИКАЗ		
<div><div></div><div>Организација простора</div><div>Простор је неизграђен.</div></div>			<div></div> <div><div>ПРЕСЕК</div><div><div>приступни пољски пут</div><div>приступни пољски пут</div></div><div></div></div> <div><div>ЛЕГЕНДА</div><div><div><div></div>саобраћајница I реда</div><div><div></div>саобраћајница I реда</div><div><div></div>приступни пољски пут</div></div></div>		
<div><div></div><div>Изграђени простор</div><div>Нема физичке структуре.</div></div>					
<div><div></div><div>Отворени простори</div><div>На овом простору има ниског неуређеног растиња - шипражја И траве.</div></div>					
<div><div></div><div>Опремљеност простора</div><div>На самој парцели нема никакве инфраструктуре. Парцела је омеђена пољским путевима.</div></div>					
КАПАЦИТЕТИ	Површина парцеле	8126.08m2	ПОКАЗАТЕЉИ	Индекс изграђености	-
	Спратност објекта	-		Степен искоришћености	-
	Стандарди	-		Густина становања	-
	Корисници - посетиоци	-		БРГП	-

ФОТО СНИМЦИ



ЗАПИСИ СА ТЕРЕНА

Парцела је неизграђена. Нема високог растиња, само траве која није уређена. Трен је потпуно раван. Омеђена је пољским приступним путевима, а на северу, мањим делом је оивичена саобраћајницом првог реда.



ОПШТИ ПОДАЦИ

АДРЕСА		ФОТОГРАФИЈЕ		ПОЛОЖАЈ У ГРАДУ	
ПАРЦЕЛА	2946				
ГРАНИЦЕ	ГРАНИЧИ СЕ СА ПАРЦЕЛАМА ПУТА 2945, 2950, 2944, 4272 И ПАРЦЕЛОМ КАНАЛА 2941				
ВЛАСНИШТВО	ЈАВНИ ИНТЕРЕС				

СТАЊЕ У ПРОСТОРУ



ПЛАНСКО СТАЊЕ



ПРОГРАМСКЕ АНАЛИЗЕ


ТЕКСТУАЛНИ ОПИС			ГРАФИЧКИ ПРИКАЗ		
<p> Организација простора</p> <p>Простор је неизграђен.</p>			 <p>ПРЕСЕК</p> <p>пољски приступни пут</p> <p>пољски приступни пут</p> <p>канал</p> <p>ЛЕГЕНДА</p> <ul style="list-style-type: none">саобраћајница I редасаобраћајница II редаканалпољски пут		
<p> Изграђени простор</p> <p>Нема физичке структуре.</p>					
<p> Отворени простори</p> <p>На овом простору има ниског неуређеног растиња - шипражја И траве.</p>					
<p> Опремљеност простора</p> <p>На самој парцели нема никакве инфраструктуре. Унутар парцеле пролази пољски приступни пут.</p>					
КАПАЦИТЕТИ	Површина парцеле	25831.74м2	ПОКАЗАТЕЉИ	Индекс изграђености	-
	Спратност објекта	-		Степен искоришћености	-
	Стандарди	-		Густина становања	-
	Корисници - посетиоци	-		БРГП	-

ФОТО СНИМЦИ



ЗАПИСИ СА ТЕРЕНА

Парцела је неизграђена. Нема високог растиња, само шипражја и траве која није уређена. Трен је скоро потпуно раван. Омеђена каналом са северне стране и пољским приступним путем са јужне. Унитар парцеле налази се приступни пољски пут.



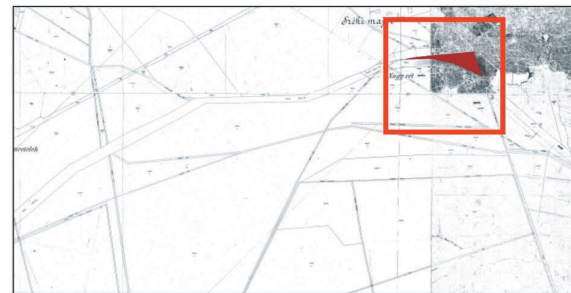
ОПШТИ ПОДАЦИ

АДРЕСА		ФОТОГРАФИЈЕ	ПОЛОЖАЈ У ГРАДУ
ПАРЦЕЛА	2949/1		
ГРАНИЦЕ	ГРАНИЧИ СЕ СА ПАРЦЕЛАМА ПУТА 2936 И 4272		
ВЛАСНИШТВО	ЈАВНИ ИНТЕРЕС		

СТАЊЕ У ПРОСТОРУ



ПЛАНСКО СТАЊЕ



ПРОГРАМСКЕ АНАЛИЗЕ


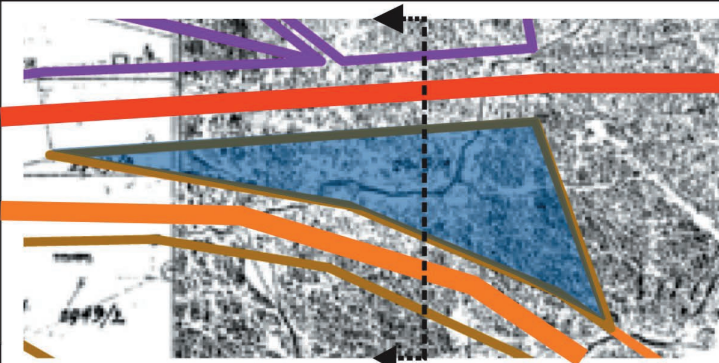



ТЕКСТУАЛНИ ПРИКАЗ			ГРАФИЧКИ ПРИКАЗ		
<p> Организација простора Простор је неизграђен.</p>			 <p>ПРЕСЕК</p> <p>саобраћајница I реда</p> <p>саобраћајница II реда</p> <p>ЛЕГЕНДА</p> <ul style="list-style-type: none">саобраћајница I редасаобраћајница I редасаобраћајница II реда		
<p> Изграђени простор Нема физичке структуре.</p>					
<p> Отворени простори На овом простору има ниског неуређеног растиња - шипражја и траве.</p>					
<p> Опремљеност простора На самој парцели нема никакве инфраструктуре. Саобраћајнице које је окружују су опремљене саобраћајном сигнализацијом.</p>					
КАПАЦИТЕТИ	Површина парцеле	2033,46m2	ПОКАЗАТЕЉИ	Индекс изграђености	-
	Спратност објекта	-		Степен искоришћености	-
	Стандарди	-		Густина становања	-
	Корисници - посетиоци	-		БРГП	-

ФОТО СНИМЦИ



ЗАПИСИ СА ТЕРЕНА

Парцела је неизграђена. Нема високог растиња, само шипражја и траве која није уређена. Трен је благо брежуљкаст. Омеђена је два саобраћајницама; северно је саобраћајница другог реда, а јужно саобраћајница првог реда. Обе улице имају хоризонталну и вертикалну сигнализацију.



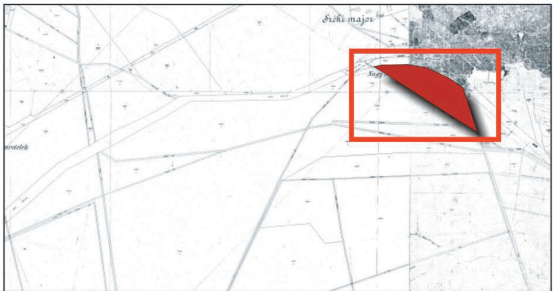
ОПШТИ ПОДАЦИ

АДРЕСА		ФОТОГРАФИЈЕ		ПОЛОЖАЈ У ГРАДУ	
ПАРЦЕЛА	2949/2				
ГРАНИЦЕ	ГРАНИЧИ СЕ СА ПАРЦЕЛАМА ПУТА 4272 И 2950/2 И ПАРЦЕЛОМ КАНАЛА 2941				
ВЛАСНИШТВО	ЈАВНИ ИНТЕРЕС				

СТАЊЕ У ПРОСТОРУ



ПЛАНСКО СТАЊЕ



ПРОГРАМСКЕ АНАЛИЗЕ

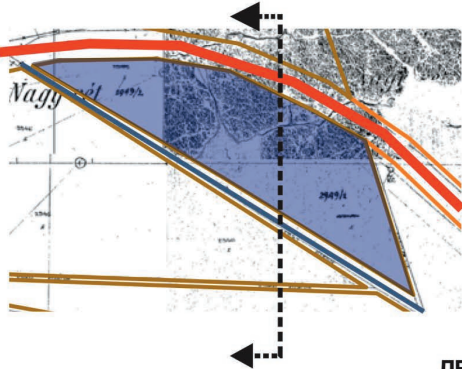

ТЕКСТУАЛНИ ПРИКАЗ			ГРАФИЧКИ ПРИКАЗ		
<div><div></div><div>Организација простора</div></div> <p>Простор је неизграђен.</p>			<div></div> <div>ПРЕСЕК</div> <div>ЛЕГЕНДА</div> <div><div>канал</div><div>саобраћајница II реда</div><div><div>парцела</div><div>саобраћајница I реда</div><div>канал</div></div></div>		
<div><div></div><div>Изграђени простор</div></div> <p>Нема физичке структуре.</p>					
<div><div></div><div>Отворени простори</div></div> <p>На овом простору има ниског неуређеног растиња - шипражја и траве.</p>					
<div><div></div><div>Опремљеност простора</div></div> <p>На самој парцели нема никакве инфраструктуре. Саобраћајница које је окружује је опремљена саобраћајном сигнализацијом.</p>					
КАПАЦИТЕТИ	Површина парцеле	8888,28м2	ПОКАЗАТЕЉИ	Индекс изграђености	-
	Спратност објекта	-		Степен искоришћености	-
	Стандарди	-		Густина становања	-
	Корисници - посетиоци	-		БРГП	-

ФОТО СНИМЦИ



ЗАПИСИ СА ТЕРЕНА

Парцела је неизграђена. Нема високог растиња, само шипражја и траве која није уређена. Трен је скоро потпуно раван. Омеђена је саобраћајницом првог реда на северу, ајужно каналом. Саобраћајница има хоризонталну и вертикалну сигнализацију.