



# КАТАЛОЗИ РЕСУРСА

АРХИТЕКТОНСКИ ФАКУЛТЕТ  
УНИВЕРЗИТЕТА У БЕОГРАДУ

ОПШТИНА ЧОКА

ПЛАН ДЕТАЉНЕ РЕГУЛАЦИЈЕ

ЧОКА

КАТАЛОШКИ ЛИСТ

ПРОГРАМСКЕ АНАЛИЗЕ

ЧОКА

укупна површина: 1.291,00

ОПШТИ ПОДАЦИ

| АДРЕСА | ФОТОГРАФИЈЕ | ПОЛОЖАЈ У ГРАДУ |
|--------|-------------|-----------------|
| 2919   |             |                 |

|  |                             |
|--|-----------------------------|
| Граница парцеле: северна страна: 2021, источна страна: 2026, западна страна: 2018, 2015, 2013 и 2018 | Земљиште од јавног интереса |
|--|-----------------------------|

СТАНЕ У ПРОСТОРУ

ПЛАНСКО СТАЊЕ

ПРОГРАМСКЕ АНАЛИЗЕ

ТЕКСТУАЛНИ ОПИС

ГРАФИЧКИ ПРИКАЗ

Организација простора

Израђени простор

Отворени простор

Оптималност простора

Површина парцеле: 1.94 ха

Статус парцеле: /

Стандарди: /

Корисници - посетиоци: /

Индекс израђености: /

Степен искоришћености: /

Густина становања: /

БРТП: /

ФОТО СНИМЦИ

ЗАПИСИ СА ТЕРЕНА

Парцела је посматрана у близини реке Тиса, што јој даје велике могућности за будућу организацију, обзиром на атрактивност локације. Посебно наглашавају представљају извор који се налази на наплатној обали, где се налази град Сента. Овај извор је окружен сушом и неискоришћеним простором, тако да парцела делује привлачно и атрактивно. Простор парцеле је степен, узрок извором, димензија просторног пута (напомена: парцела је толико мала, да не могу бити изражени велики елементи). Повећана парцела са реком се види преко општег изгледа, која је страна и неискоришћена, тако да је кретање веома ограничено, нарочито за време падавина, због клизишта. На парцели нема елемената урбаног мобилирања, а такође ни осветљења, тако да је ноћу безбедност посетилаца угрожена.

АРХИТЕКТОНСКИ ФАКУЛТЕТ  
УНИВЕРЗИТЕТА У БЕОГРАДУ

ОПШТИНА ЧОКА

ПЛАН ДЕТАЉНЕ РЕГУЛАЦИЈЕ

ЧОКА

КАТАЛОШКИ ЛИСТ

ПРОГРАМСКЕ АНАЛИЗЕ

ЧОКА

укупна површина: 1.291,00

ОПШТИ ПОДАЦИ

| АДРЕСА      | ФОТОГРАФИЈЕ | ПОЛОЖАЈ У ГРАДУ |
|-------------|-------------|-----------------|
| 2926 и 2927 |             |                 |

|  |                             |
|--|-----------------------------|
| Граница парцеле: северна страна: 2024, источна страна: 2026, западна страна: 2018, 2015, 2013 и 2018 | Земљиште од јавног интереса |
|--|-----------------------------|

СТАНЕ У ПРОСТОРУ

ПЛАНСКО СТАЊЕ

ПРОГРАМСКЕ АНАЛИЗЕ

ТЕКСТУАЛНИ ОПИС

ГРАФИЧКИ ПРИКАЗ

Организација простора

Израђени простор

Отворени простор

Оптималност простора

Површина парцеле: 0.18 ха

Статус парцеле: /

Стандарди: /

Корисници - посетиоци: /

Индекс израђености: /

Степен искоришћености: /

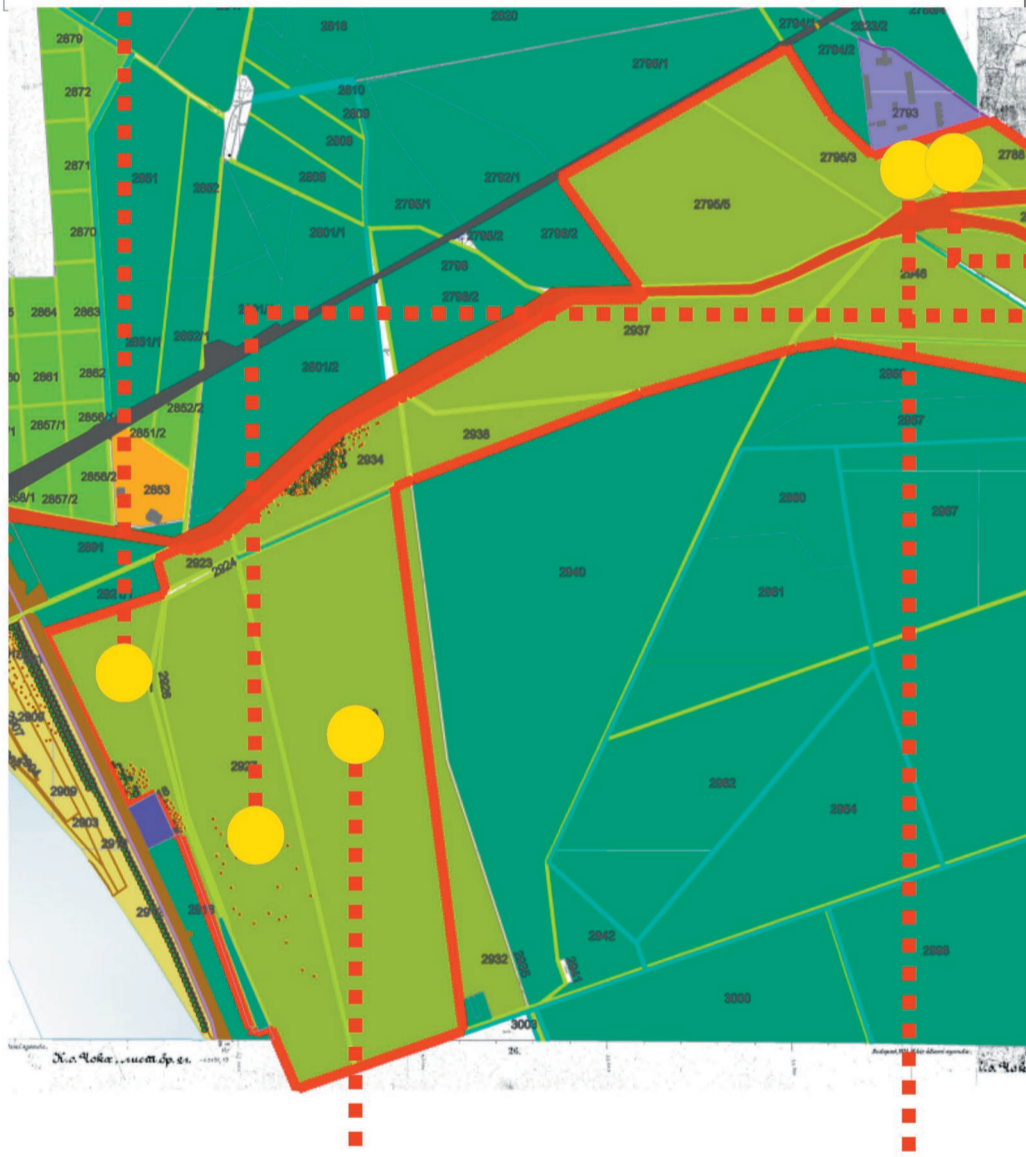
Густина становања: /

БРТП: /

ФОТО СНИМЦИ

ЗАПИСИ СА ТЕРЕНА

Парцела је посматрана између два приступа пута, непосредно уз саобраћајницу 1. ред. Терен на којем се она налази је равна, тако да је погодна за изградњу, чему доприноси и постојећи облик и велика димензија парцеле. Међутим, и поред ове погодности, парцела у потпуности неискоришћена и делује веома запуштено и неуредно. Простор парцеле који тангира приступу су веома мали, тако да је кретање веома ограничено само у једном смеру. Пут који се налази са источне стране парцеле је неискоришћен, тако да је кретање веома ограничено, нарочито за време падавина, због клизишта. На парцели нема елемената урбаног мобилирања, а такође ни осветљења, тако да је ноћу безбедност посетилаца угрожена.



## ПОЛОЖАЈ ПАРЦЕЛЕ НА ПОСМАТРАНОМ ТЕРЕНУ

АРХИТЕКТОНСКИ ФАКУЛТЕТ  
УНИВЕРЗИТЕТА У БЕОГРАДУ

ОПШТИНА ЧОКА

ПЛАН ДЕТАЉНЕ РЕГУЛАЦИЈЕ

ЧОКА

КАТАЛОШКИ ЛИСТ

ПРОГРАМСКЕ АНАЛИЗЕ

ЧОКА

укупна површина: 1.291,00

ОПШТИ ПОДАЦИ

| АДРЕСА | ФОТОГРАФИЈЕ | ПОЛОЖАЈ У ГРАДУ |
|--------|-------------|-----------------|
| 2929   |             |                 |

|   |                             |
|---|-----------------------------|
| Граница парцеле: северна страна: 2022, источна страна: 2020, западна страна: 2028 | Земљиште од јавног интереса |
|---|-----------------------------|

СТАНЕ У ПРОСТОРУ

ПЛАНСКО СТАЊЕ

ПРОГРАМСКЕ АНАЛИЗЕ

ТЕКСТУАЛНИ ОПИС

ГРАФИЧКИ ПРИКАЗ

Организација простора

Израђени простор

Отворени простор

Оптималност простора

Површина парцеле: 8.41 ха

Статус парцеле: /

Стандарди: /

Корисници - посетиоци: /

Индекс израђености: /

Степен искоришћености: /

Густина становања: /

БРТП: /

ФОТО СНИМЦИ

ЗАПИСИ СА ТЕРЕНА

Парцела је посматрана непосредно уз саобраћајницу 1. реда и тангира је пут који омогућава приступ по некој дубини. Терен на којем се она налази је равна тако да је погодна за изградњу, чему доприноси и постојећи облик и велика димензија парцеле. Међутим, и поред ове погодности, парцела у потпуности неискоришћена и делује веома запуштено и неуредно. Простор парцеле који тангира приступу су веома мали, тако да је кретање веома ограничено само у једном смеру. Пут који се налази са источне стране парцеле је неискоришћен, тако да је кретање веома ограничено, нарочито за време падавина, због клизишта. На парцели нема елемената урбаног мобилирања, а такође ни осветљења, тако да је ноћу безбедност посетилаца угрожена.

АРХИТЕКТОНСКИ ФАКУЛТЕТ  
УНИВЕРЗИТЕТА У БЕОГРАДУ

ОПШТИНА ЧОКА

ПЛАН ДЕТАЉНЕ РЕГУЛАЦИЈЕ

ЧОКА

КАТАЛОШКИ ЛИСТ

ПРОГРАМСКЕ АНАЛИЗЕ

ЧОКА

укупна површина: 1.291,00

ОПШТИ ПОДАЦИ

| АДРЕСА | ФОТОГРАФИЈЕ | ПОЛОЖАЈ У ГРАДУ |
|--------|-------------|-----------------|
| 2794/2 |             |                 |

|  |                             |
|--|-----------------------------|
| Граница парцеле: северна страна: 2021, источна страна: 2026, западна страна: 2018, 2015, 2013 и 2018 | Земљиште од јавног интереса |
|--|-----------------------------|

СТАНЕ У ПРОСТОРУ

ПЛАНСКО СТАЊЕ

ПРОГРАМСКЕ АНАЛИЗЕ

ТЕКСТУАЛНИ ОПИС

ГРАФИЧКИ ПРИКАЗ

Организација простора

Израђени простор

Отворени простор

Оптималност простора

Површина парцеле: 0.62 ха

Статус парцеле: /

Стандарди: /

Корисници - посетиоци: /

Индекс израђености: /

Степен искоришћености: /

Густина становања: /

БРТП: /

ФОТО СНИМЦИ

ЗАПИСИ СА ТЕРЕНА

Парцела је посматрана непосредно уз пут и тангира је пут који омогућава приступ по некој дубини. Терен на којем се она налази је равна тако да је погодна за изградњу, чему доприноси и постојећи облик и велика димензија парцеле. Међутим, и поред ове погодности, парцела у потпуности неискоришћена и делује веома запуштено и неуредно. Простор парцеле који тангира приступу су веома мали, тако да је кретање веома ограничено само у једном смеру (ице могуће меканизоване возила која се крећу из супротног правца). Пут је асфалтиран, али је веома лош. Сонетом. На парцели нема елемената урбаног мобилирања, а такође ни осветљења, тако да је ноћу безбедност посетилаца угрожена.



## ПЛАН ДЕТАЉНЕ РЕГУЛАЦИЈЕ

# ЧОКА-СЕНТА

# КАТАЛОЗИ РЕСУРСА

**ЗАПИСИ СА ТЕРЕНА**

Унутар блока присутна је само функција становања.Трговине, пословања немају. Сви објекти су спратности од П до П+Гк. Инфраструктурална опремљеност је незадовољавајућа.Објекти су лошег бојитета .На парцели се налази пољопривредни комбинат који није у функцији.

### ЗАПИСИ СА ТЕРЕНА

Простор је коловођава насеља Чоке тако да је погодан за стварање индустријске зоне у близини се налазе сваке садрже неопходне услуге. У близини је пута сто је значајно у том смислу, становљива нема на овој локацији простор је не огређено и мобилности, саобраћајница унутар парцеле нема, мада је у добром положају са ужице стране се границе са локацијом првог реда што је повољно ради евентуалног транспорта који би се ту вршио

## ПОЛОЖАЈ ПАРЦЕЛЕ НА ПОСМАТРАНОМ ТЕРЕНУ

**ЗАПИСИ СА ТЕРЕНА**

Парцела је неизграђена. Нема високог растљења, само траве која није уређена. Трен је потпуно раван. Омеђена је пољским приступним путевима, а на северу, мањим делом је оивичена саобраћајницом првог реда.

**ЗАПИСИ СА ТЕРЕНА**

На парцели нису присутни никакви садржаји, нема изграђених објеката. Инфраструктурална опремљеност је незадовољавајућа. Унутар парцеле нема саобраћајница. Са јужне стране парцела се граничи саобраћајницом. Простор има потенцијала за изградњу мада је тренутно у лошем стању. Уређење зелених површина је непланско и незадовољавајуће.

Parcela je neizgrađena. Nema visokog rastišta, samo šipražja i trave koja nije uređena. Treni su potpuno ravnj. Omeđena je dvema saobraćajnicom prvog reda i pristupnim poljskim putem. Na svojoj parceli se nalazi lokalitet arheološkog nalazišta, a ravnije je je služilo kao poligon za vojne vežbe.



# КАТАЛОЗИ РЕСУРСА

**КАТАЛОШКИ ЛИСТ** ПРОГРАМСКЕ АНАЛИЗЕ  
ОПШТИНА ЧОКА

**ОПШТИ ПОДАЦИ**

| АДРЕСА   | ФОТОГРАФИЈЕ | ПОЛОЖАЈ У ГРАДУ |
|--|-------------|-----------------|
| 27953  |             |                 |
| ГРАНИЦИ СЕ СА ПАРЦЕЛАМА ПУТА 2036, 2043, 2035 И ПАРЦЕЛОМ КАНАЛА 2828 |             |                 |
| ЈАВНИ ИНТЕРЕС  |             |                 |

**СТАЊЕ У ПРОСТОРУ**

**ПЛАНСКО СТАЊЕ**

**ПРОГРАМСКЕ АНАЛИЗЕ**

**ТЕКСТУАЛНИ ПРИКАЗ**

- Организација простора: На парцели 27953 није присутно становање, пословање, трговина, није било каква садржајна нива организације простора.
- Израђени простор: Унутар парцеле није израђени простор, простор је неискоришћен.
- Отворени простори: Отворени простори су присутни, али не у складу са стандардима, простор је неискоришћен.
- Оптимизација простора: На парцели 27953 није присутно становање, пословање, трговина, није било каква садржајна нива организације простора.

**ГРАФИЧКИ ПРИКАЗ**

**ОСНОВА**

**ПРЕСЕК 1-1**

**ЛЕГЕНДА**

- ПАРЦЕЛА
- ПАРЦЕЛА
- ПАРЦЕЛА
- ПАРЦЕЛА

**КАТАЛОШКИ ЛИСТ**

| КАТАЛОШКИ ЛИСТ | ПОВРШНА ПАРЦЕЛЕ       | СТАЊЕ ПАРЦЕЛЕ         | СТАНОВИШНОСТ | СТАНОВИШНОСТ | СТАНОВИШНОСТ |
|----------------|-----------------------|-----------------------|--------------|--------------|--------------|
| КАТАЛОШКИ ЛИСТ | 5,62 ха               | Индикс израђености    | -            | -            | -            |
| КАТАЛОШКИ ЛИСТ | Спратност објекта     | Степен искоришћености | -            | -            | -            |
| КАТАЛОШКИ ЛИСТ | Стандарди             | Густина становања     | -            | -            | -            |
| КАТАЛОШКИ ЛИСТ | Корисници - посетиоци | БРП                   | -            | -            | -            |

**ЗАПИСИ СА ТЕРЕНА**

Не постоје садржаји, саобраћајнице, отворени простори, нема садржаја који би овај простор издвојили да по нечему буде значајан и препознатљив, нема утицаја осветљења, постојећа на уређена унутар парцеле ни у ширем окружању простор је удаљен од центра насеља, што ствара могућност за стварање производно-индустријског центра.

**КАТАЛОШКИ ЛИСТ** ПРОГРАМСКЕ АНАЛИЗЕ  
ОПШТИНА ЧОКА

**ОПШТИ ПОДАЦИ**

| АДРЕСА   | ФОТОГРАФИЈЕ | ПОЛОЖАЈ У ГРАДУ |
|--|-------------|-----------------|
| 2834   |             |                 |
| ГРАНИЦИ СЕ СА ПАРЦЕЛАМА ПУТА 2036, 2043, 2035 И ПАРЦЕЛОМ КАНАЛА 2828 |             |                 |
| ЈАВНИ ИНТЕРЕС  |             |                 |

**СТАЊЕ У ПРОСТОРУ**

**ПЛАНСКО СТАЊЕ**

**ПРОГРАМСКЕ АНАЛИЗЕ**

**ТЕКСТУАЛНИ ПРИКАЗ**

- Организација простора: Простор је неискоришћен.
- Израђени простор: Нема физичке структуре.
- Отворени простори: На овом простору нема никаквог уређеног простора - ширења и трава.
- Оптимизација простора: На овом простору нема никаквог уређеног простора - ширења и трава.

**ГРАФИЧКИ ПРИКАЗ**

**ПРЕСЕК**

**ЛЕГЕНДА**

- ПАРЦЕЛА
- ПАРЦЕЛА
- ПАРЦЕЛА
- ПАРЦЕЛА

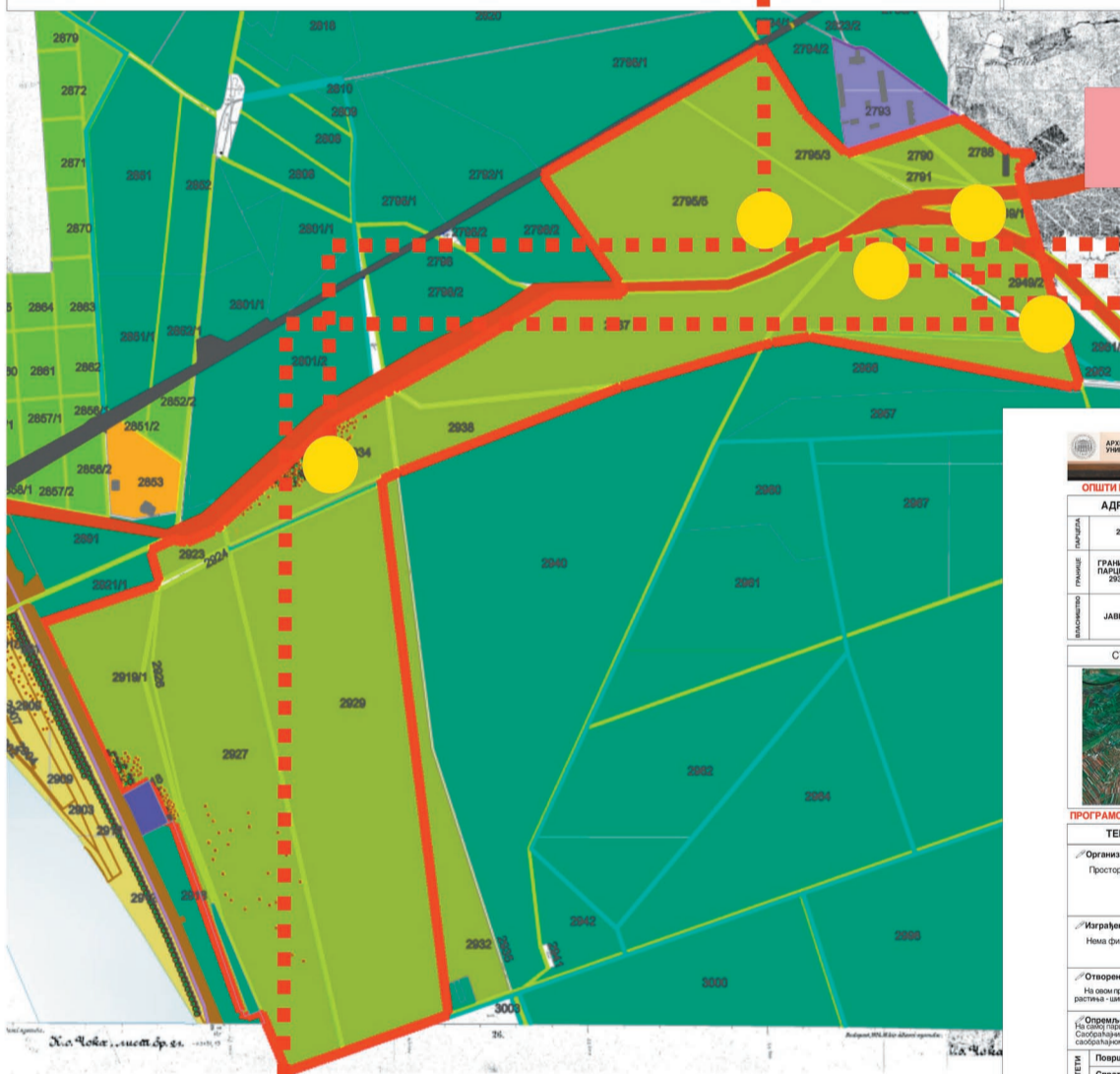
**КАТАЛОШКИ ЛИСТ**

| КАТАЛОШКИ ЛИСТ | ПОВРШНА ПАРЦЕЛЕ        | СТАЊЕ ПАРЦЕЛЕ         | СТАНОВИШНОСТ | СТАНОВИШНОСТ | СТАНОВИШНОСТ |
|----------------|------------------------|-----------------------|--------------|--------------|--------------|
| КАТАЛОШКИ ЛИСТ | 12230,86м <sup>2</sup> | Индикс израђености    | -            | -            | -            |
| КАТАЛОШКИ ЛИСТ | Спратност објекта      | Степен искоришћености | -            | -            | -            |
| КАТАЛОШКИ ЛИСТ | Стандарди              | Густина становања     | -            | -            | -            |
| КАТАЛОШКИ ЛИСТ | Корисници - посетиоци  | БРП                   | -            | -            | -            |

**ЗАПИСИ СА ТЕРЕНА**

Парцела је неискоришћена. Нема високог растања. Трен је потпуно раван. Северно је омеђена саобраћајницом првог реда која има вертикалну о хоризонталну сигнализацију, а јужно саобраћајницом првог реда која је творава у канал.

## ПОЛОЖАЈ ПАРЦЕЛЕ НА ПОСМАТРАНОМ ТЕРЕНУ



**КАТАЛОШКИ ЛИСТ** ПРОГРАМСКЕ АНАЛИЗЕ  
ОПШТИНА ЧОКА

**ОПШТИ ПОДАЦИ**

| АДРЕСА                                   | ФОТОГРАФИЈЕ | ПОЛОЖАЈ У ГРАДУ |
|--|-------------|-----------------|
| 29491                                    |             |                 |
| ГРАНИЦИ СЕ СА ПАРЦЕЛАМА ПУТА 2036 И 4272 |             |                 |
| ЈАВНИ ИНТЕРЕС                            |             |                 |

**СТАЊЕ У ПРОСТОРУ**

**ПЛАНСКО СТАЊЕ**

**ПРОГРАМСКЕ АНАЛИЗЕ**

**ТЕКСТУАЛНИ ПРИКАЗ**

- Организација простора: Простор је неискоришћен.
- Израђени простор: Нема физичке структуре.
- Отворени простори: На овом простору има немогуће уређеног простора - ширења и трава.
- Оптимизација простора: На овом простору нема никаквог уређеног простора - ширења и трава.

**ГРАФИЧКИ ПРИКАЗ**

**ПРЕСЕК**

**ЛЕГЕНДА**

- ПАРЦЕЛА
- ПАРЦЕЛА
- ПАРЦЕЛА
- ПАРЦЕЛА

**КАТАЛОШКИ ЛИСТ**

| КАТАЛОШКИ ЛИСТ | ПОВРШНА ПАРЦЕЛЕ       | СТАЊЕ ПАРЦЕЛЕ         | СТАНОВИШНОСТ | СТАНОВИШНОСТ | СТАНОВИШНОСТ |
|----------------|-----------------------|-----------------------|--------------|--------------|--------------|
| КАТАЛОШКИ ЛИСТ | 2033,46м <sup>2</sup> | Индикс израђености    | -            | -            | -            |
| КАТАЛОШКИ ЛИСТ | Спратност објекта     | Степен искоришћености | -            | -            | -            |
| КАТАЛОШКИ ЛИСТ | Стандарди             | Густина становања     | -            | -            | -            |
| КАТАЛОШКИ ЛИСТ | Корисници - посетиоци | БРП                   | -            | -            | -            |

**ЗАПИСИ СА ТЕРЕНА**

Парцела је неискоришћена. Нема високог растања, само ширења и трава која није уређена. Трен је близу брежуљка. Омеђена једном саобраћајницом, северно је саобраћајница другог реда, а јужно саобраћајницом првог реда. Обе улице имају хоризонталну и вертикалну сигнализацију.

**КАТАЛОШКИ ЛИСТ** ПРОГРАМСКЕ АНАЛИЗЕ  
ОПШТИНА ЧОКА

**ОПШТИ ПОДАЦИ**

| АДРЕСА  | ФОТОГРАФИЈЕ | ПОЛОЖАЈ У ГРАДУ |
|---|-------------|-----------------|
| 29492   |             |                 |
| ГРАНИЦИ СЕ СА ПАРЦЕЛАМА ПУТА 4272 И 2032 И ПАРЦЕЛОМ КАНАЛА 2841 |             |                 |
| ЈАВНИ ИНТЕРЕС   |             |                 |

**СТАЊЕ У ПРОСТОРУ**

**ПЛАНСКО СТАЊЕ**

**ПРОГРАМСКЕ АНАЛИЗЕ**

**ТЕКСТУАЛНИ ПРИКАЗ**

- Организација простора: Простор је неискоришћен.
- Израђени простор: Нема физичке структуре.
- Отворени простори: На овом простору има немогуће уређеног простора - ширења и трава.
- Оптимизација простора: На овом простору нема никаквог уређеног простора - ширења и трава.

**ГРАФИЧКИ ПРИКАЗ**

**ПРЕСЕК**

**ЛЕГЕНДА**

- ПАРЦЕЛА
- ПАРЦЕЛА
- ПАРЦЕЛА
- ПАРЦЕЛА

**КАТАЛОШКИ ЛИСТ**

| КАТАЛОШКИ ЛИСТ | ПОВРШНА ПАРЦЕЛЕ       | СТАЊЕ ПАРЦЕЛЕ         | СТАНОВИШНОСТ | СТАНОВИШНОСТ | СТАНОВИШНОСТ |
|----------------|-----------------------|-----------------------|--------------|--------------|--------------|
| КАТАЛОШКИ ЛИСТ | 8888,28м <sup>2</sup> | Индикс израђености    | -            | -            | -            |
| КАТАЛОШКИ ЛИСТ | Спратност објекта     | Степен искоришћености | -            | -            | -            |
| КАТАЛОШКИ ЛИСТ | Стандарди             | Густина становања     | -            | -            | -            |
| КАТАЛОШКИ ЛИСТ | Корисници - посетиоци | БРП                   | -            | -            | -            |

**ЗАПИСИ СА ТЕРЕНА**

Парцела је неискоришћена. Нема високог растања, само ширења и трава која није уређена. Трен је скоро потпуно раван. Омеђена каналом са северне стране и пољским приступним путем са јужне. Унутар парцеле налази се приступни пољски пут.

**КАТАЛОШКИ ЛИСТ** ПРОГРАМСКЕ АНАЛИЗЕ  
ОПШТИНА ЧОКА

**ОПШТИ ПОДАЦИ**

| АДРЕСА   | ФОТОГРАФИЈЕ | ПОЛОЖАЈ У ГРАДУ |
|--|-------------|-----------------|
| 2948   |             |                 |
| ГРАНИЦИ СЕ СА ПАРЦЕЛАМА ПУТА 2945, 2950, 2944, 4272 И ПАРЦЕЛОМ КАНАЛА 2941 |             |                 |
| ЈАВНИ ИНТЕРЕС  |             |                 |

**СТАЊЕ У ПРОСТОРУ**

**ПЛАНСКО СТАЊЕ**

**ПРОГРАМСКЕ АНАЛИЗЕ**

**ТЕКСТУАЛНИ ПРИКАЗ**

- Организација простора: Простор је неискоришћен.
- Израђени простор: Нема физичке структуре.
- Отворени простори: На овом простору има немогуће уређеног простора - ширења и трава.
- Оптимизација простора: На овом простору нема никаквог уређеног простора - ширења и трава.

**ГРАФИЧКИ ПРИКАЗ**

**ПРЕСЕК**

**ЛЕГЕНДА**

- ПАРЦЕЛА
- ПАРЦЕЛА
- ПАРЦЕЛА
- ПАРЦЕЛА

**КАТАЛОШКИ ЛИСТ**

| КАТАЛОШКИ ЛИСТ | ПОВРШНА ПАРЦЕЛЕ        | СТАЊЕ ПАРЦЕЛЕ         | СТАНОВИШНОСТ | СТАНОВИШНОСТ | СТАНОВИШНОСТ |
|----------------|------------------------|-----------------------|--------------|--------------|--------------|
| КАТАЛОШКИ ЛИСТ | 25831,74м <sup>2</sup> | Индикс израђености    | -            | -            | -            |
| КАТАЛОШКИ ЛИСТ | Спратност објекта      | Степен искоришћености | -            | -            | -            |
| КАТАЛОШКИ ЛИСТ | Стандарди              | Густина становања     | -            | -            | -            |
| КАТАЛОШКИ ЛИСТ | Корисници - посетиоци  | БРП                   | -            | -            | -            |

**ЗАПИСИ СА ТЕРЕНА**

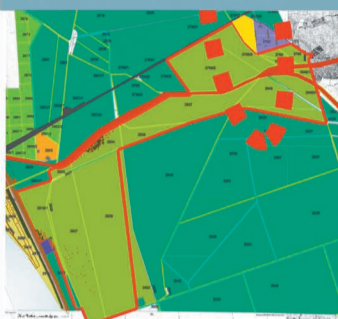
Парцела је неискоришћена. Нема високог растања, само ширења и трава која није уређена. Трен је скоро потпуно раван. Омеђена каналом са северне стране и пољским приступним путем са јужне. Унутар парцеле налази се приступни пољски пут.





# КАТАЛОЗИ ПОТЕНЦИЈАЛА

## ПОЛОЖАЈ ПАРЦЕЛЕ НА ПОСМАТРАНОМ ТЕРЕНУ



**КАТАЛОШКИ ЛИСТ**  
ОПШТИНА ЧОКА  
КУЛА - КУЛИТЕ П2.2794/2

**ПОЗИЦИЈА**

**ГРАФИЧКИ ПРИКАЗ**

**ТЕКСТУАЛНИ ОПИС**

**ФОТОГРАФИЈЕ**

**ПРЕДНОСТИ**

**ВИЗУЕЛНЕ**

**ФУНКЦИОНАЛНЕ**

**ПОЛОЖАЈ ПАРЦЕЛЕ НА ПОСМАТРАНОМ ТЕРЕНУ**

**КАТАЛОШКИ ЛИСТ**  
ОПШТИНА ЧОКА  
КУЛА - КУЛИТЕ П2.2794/2

**ПОЗИЦИЈА**

**ГРАФИЧКИ ПРИКАЗ**

**ТЕКСТУАЛНИ ОПИС**

**ФОТОГРАФИЈЕ**

**ПРЕДНОСТИ**

**ВИЗУЕЛНЕ**

**ФУНКЦИОНАЛНЕ**

**ПОЛОЖАЈ ПАРЦЕЛЕ НА ПОСМАТРАНОМ ТЕРЕНУ**

**КАТАЛОШКИ ЛИСТ**  
ОПШТИНА ЧОКА  
КУЛА - КУЛИТЕ П2.2794/2

**ПОЗИЦИЈА**

**ГРАФИЧКИ ПРИКАЗ**

**ТЕКСТУАЛНИ ОПИС**

**ФОТОГРАФИЈЕ**

**ПРЕДНОСТИ**

**ВИЗУЕЛНЕ**

**ФУНКЦИОНАЛНЕ**

**ПОЛОЖАЈ ПАРЦЕЛЕ НА ПОСМАТРАНОМ ТЕРЕНУ**

## ПОЛОЖАЈ ПАРЦЕЛЕ НА ПОСМАТРАНОМ ТЕРЕНУ



**КАТАЛОШКИ ЛИСТ**  
ОПШТИНА ЧОКА  
КУЛА - КУЛИТЕ П1.2795/3

**ПОЗИЦИЈА**

**ГРАФИЧКИ ПРИКАЗ**

**ТЕКСТУАЛНИ ОПИС**

**ФОТОГРАФИЈЕ**

**ПРЕДНОСТИ**

**ВИЗУЕЛНЕ**

**ФУНКЦИОНАЛНЕ**

**ПОЛОЖАЈ ПАРЦЕЛЕ НА ПОСМАТРАНОМ ТЕРЕНУ**

**КАТАЛОШКИ ЛИСТ**  
ОПШТИНА ЧОКА  
КУЛА - КУЛИТЕ П2.2795/3

**ПОЗИЦИЈА**

**ГРАФИЧКИ ПРИКАЗ**

**ТЕКСТУАЛНИ ОПИС**

**ФОТОГРАФИЈЕ**

**ПРЕДНОСТИ**

**ВИЗУЕЛНЕ**

**ФУНКЦИОНАЛНЕ**

**ПОЛОЖАЈ ПАРЦЕЛЕ НА ПОСМАТРАНОМ ТЕРЕНУ**

**КАТАЛОШКИ ЛИСТ**  
ОПШТИНА ЧОКА  
КУЛА - КУЛИТЕ П3.2795/3

**ПОЗИЦИЈА**

**ГРАФИЧКИ ПРИКАЗ**

**ТЕКСТУАЛНИ ОПИС**

**ФОТОГРАФИЈЕ**

**ПРЕДНОСТИ**

**ВИЗУЕЛНЕ**

**ФУНКЦИОНАЛНЕ**

**ПОЛОЖАЈ ПАРЦЕЛЕ НА ПОСМАТРАНОМ ТЕРЕНУ**

## ПОЛОЖАЈ ПАРЦЕЛЕ НА ПОСМАТРАНОМ ТЕРЕНУ



**КАТАЛОШКИ ЛИСТ**  
ОПШТИНА ЧОКА  
КУЛА - КУЛИТЕ П1.2791

**ПОЗИЦИЈА**

**ГРАФИЧКИ ПРИКАЗ**

**ТЕКСТУАЛНИ ОПИС**

**ФОТОГРАФИЈЕ**

**ПРЕДНОСТИ**

**ВИЗУЕЛНЕ**

**ФУНКЦИОНАЛНЕ**

**ПОЛОЖАЈ ПАРЦЕЛЕ НА ПОСМАТРАНОМ ТЕРЕНУ**

**КАТАЛОШКИ ЛИСТ**  
ОПШТИНА ЧОКА  
КУЛА - КУЛИТЕ П2.2791

**ПОЗИЦИЈА**

**ГРАФИЧКИ ПРИКАЗ**

**ТЕКСТУАЛНИ ОПИС**

**ФОТОГРАФИЈЕ**

**ПРЕДНОСТИ**

**ВИЗУЕЛНЕ**

**ФУНКЦИОНАЛНЕ**

**ПОЛОЖАЈ ПАРЦЕЛЕ НА ПОСМАТРАНОМ ТЕРЕНУ**

**КАТАЛОШКИ ЛИСТ**  
ОПШТИНА ЧОКА  
КУЛА - КУЛИТЕ П3.2791

**ПОЗИЦИЈА**

**ГРАФИЧКИ ПРИКАЗ**

**ТЕКСТУАЛНИ ОПИС**

**ФОТОГРАФИЈЕ**

**ПРЕДНОСТИ**

**ВИЗУЕЛНЕ**

**ФУНКЦИОНАЛНЕ**

**ПОЛОЖАЈ ПАРЦЕЛЕ НА ПОСМАТРАНОМ ТЕРЕНУ**



