

# АТЛАС РЕСУРСА

## КАРТА НАМЕНЕ ПОСТОЈЕЋЕ СТАЊЕ



АРХИТЕКТОНСКИ  
ФАКУЛТЕТ  
УНИВЕРЗИТЕТА  
У БЕОГРАДУ



ОПШТИНА  
ЧОКА



- ЛЕГЕНДА:**
- граница плана
  - неплодне оранице на посматраном подручју
  - неплодне оранице у околини
  - виногради
  - фарма
  - помоћни погони
  - соколана
  - заштитно зеленило
  - обала
  - насип
  - река Тиса
  - калали за наводњавање
  - магистрални пут
  - приступни пут
  - пруга
  - пољски пут



ПЛАН ДЕТАЉНЕ РЕГУЛАЦИЈЕ

ЧОКА

ЧОКА - СЕНТА



# АТЛАС РЕСУРСА

## КАРТА РЕПЕРА И ВИЗУРА



АРХИТЕКТОНСКИ  
ФАКУЛТЕТ  
УНИВЕРЗИТЕТА  
У БЕОГРАДУ



ОПШТИНА  
ЧОКА

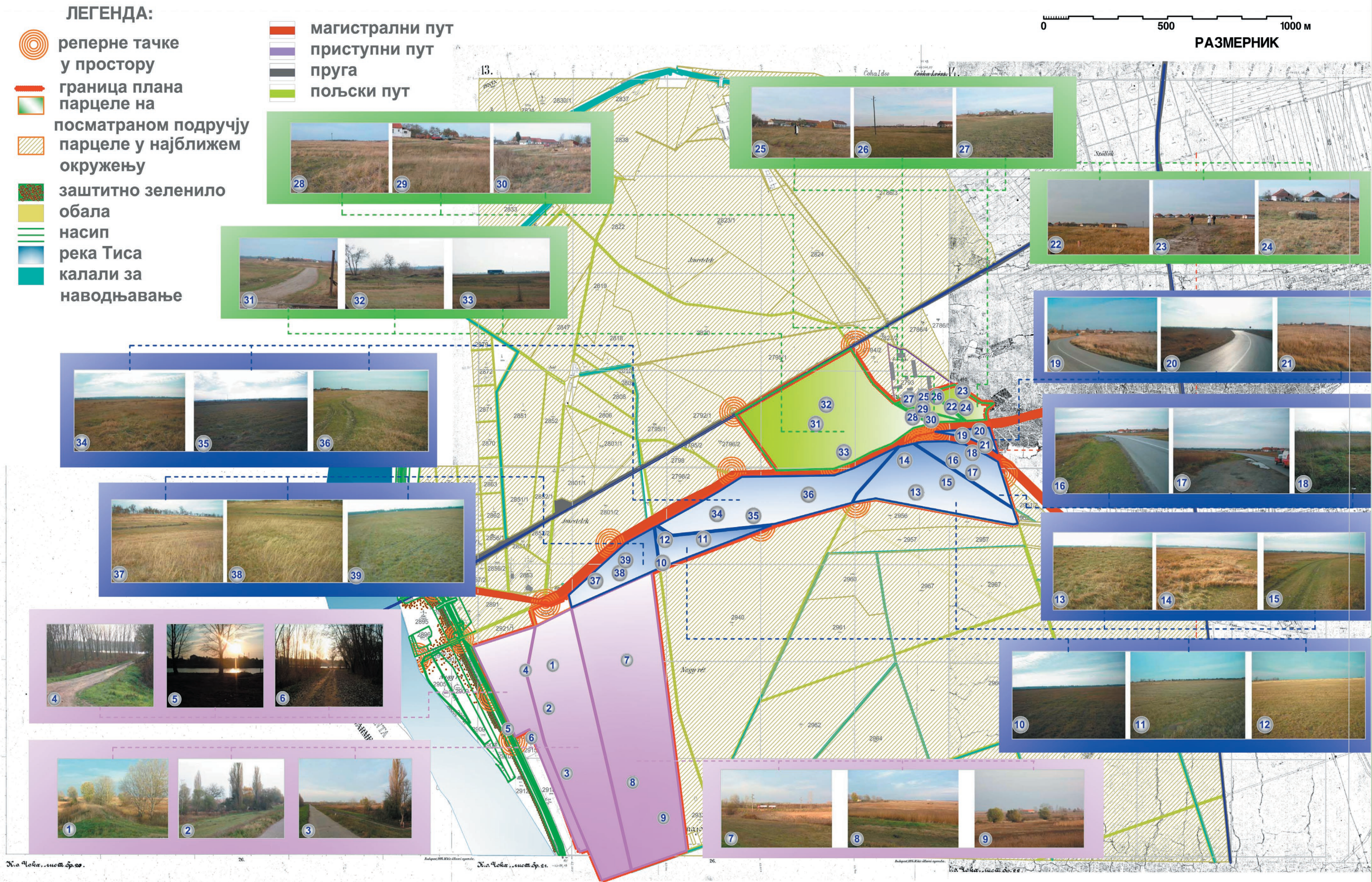


### ЛЕГЕНДА:

- реперне тачке у простору
- граница плана
- парцеле на посматраном подручју
- парцеле у најближем окружењу
- заштитно зеленило
- обала
- насип
- река Тиса
- калали за наводњавање

- магистрални пут
- приступни пут
- пруга
- пољски пут

0 500 1000 м  
РАЗМЕРНИК



ПЛАН ДЕТАЉНЕ РЕГУЛАЦИЈЕ

ЧОКА - СЕНТА



# АТЛАС РЕСУРСА

## КАРТА ЗЕЛЕНИХ ПОВРШИНА И ОТВОРЕНИХ ПРОСТОРА



АРХИТЕКТОНСКИ  
ФАКУЛТЕТ  
УНИВЕРЗИТЕТА  
У БЕОГРАДУ



ОПШТИНА  
ЧОКА



0 500 1000 м  
РАЗМЕРНИК

### ЛЕГЕНДА:

- граница плана
- парцеле на посматраном подручју
- парцеле у најближем окружењу
- заштитно зеленило
- обала
- насип
- река Тиса
- калали за наводњавање
- магистрални пут
- приступни пут
- пољски пут

.....С ОБАЛЕ  
НА ОБАЛУ....

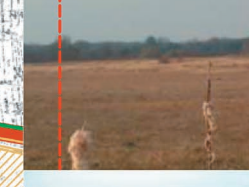
### ВЕГЕТАЦИЈА



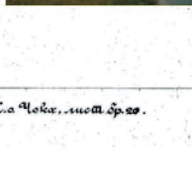
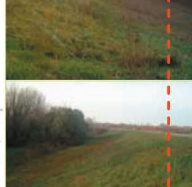
### ОБАЛА



### ВЕГЕТАЦИЈА



### НАСИП



### ЕЛЕМЕНТИ УРЕЂЕЊА



### СОКОЛАНА





# АТЛАС РЕСУРСА

## КАРТОГРАФСКИ ПРИКАЗ ЗАПИСА СА ТЕРЕНА



АРХИТЕКТОНСКИ  
ФАКУЛТЕТ  
УНИВЕРЗИТЕТА  
У БЕОГРАДУ



ОПШТИНА  
ЧОКА



### ЛЕГЕНДА:

- граница плана
- парцеле на посматраном подручју
- ▨ парцеле у најближем окружењу
- заштитно зеленило
- обала
- насип
- река Тиса
- калали за наводњавање
- магистрални пут
- приступни пут
- пруга
- пољски пут

### ПОВЕЗУЈУЋИ ФАКТОРИ:

- близина воде
- идентична конфигурација терена
- идентична заступљеност функција
- директна повезаност са магистралом

не постоје садржаји, саобраћајнице, отворени простори. нема садржаја који би овај простор издвојили да по нечему буде значајан и препознатљив. нема уличног осветљења, поплочавања, уређења унутар парцеле ни у ширем окружењу. простор је удаљен од центра насеља што отвара могућност за стварање производног, индустријског центра.

Парцела је неизграђена. Нема високог растиња, само траве која није уређена. Трен је потпуно раван. Омеђена је пољским приступним путевима, а на северу, мањим делом је оивичена саобраћајницом првог реда.

На парцели не постоје изграђени објекти. Инфраструктурна опремљеност је на веома ниском нивоу тако да парцела делује веома запуштено и неискоришћено. Прилаз парцели је задовољавајући.

простор је изолован од насеља Чоке тако да је погодан за стварање индустријске зоне, у близини се налазе такви садржаји (пилан, циглана), у близини је пруга што је значајно у том смислу. становања нема на овој парцели. простор је не опремљен мобилијаром. саобраћајница унутар парцеле нема, мада је у добром положају са јужне стране се граничи саобраћајницом првог реда што је повољно ради евентуалног транспорта који би се ту вршио.

На парцели нису присутни никакви садржаји, нема изграђених објеката. Инфраструктурна опремљеност је не задовољавајућа. Унутар парцеле нема саобраћајница. Са јужне стране парцела се граничи саобраћајницом. Простор има потенцијал за изградњу мада је тренутно у лошем стању. Уређење зелених површина је неадекватно и незадовољавајуће.

Парцела је неизграђена. Нема високог растиња, само шипража и траве која није уређена. Трен је благо брежуљаст. Омеђена је два саобраћајницама, северно је саобраћајница другог реда, а јужно саобраћајница првог реда. Обе улице имају хоризонталну и вертикалну сигнализацију.

Парцела је неизграђена. Нема високог растиња, само шипража и траве која није уређена. Трен је скоро потпуно раван. Омеђена је саобраћајницом првог реда на северу, а јужно каналом. Саобраћајница има хоризонталну и вертикалну сигнализацију.

Парцела је неизграђена. Нема високог растиња, само шипража и траве која није уређена. Трен је скоро потпуно раван. Омеђена каналом са северне стране и пољским приступним путем са јужне. Унутар парцеле налази се приступни пољски пут.

Парцела је неизграђена. Нема високог растиња, само шипража и траве која није уређена. Трен је потпуно раван. Омеђена је два саобраћајницом првог реда и приступним пољским путем. На овој парцели се налази локалитет археолошког налазишта, а раније је је служио као полигон за војне вежбе.

Парцела је неизграђена. Нема високог растиња. Трен је потпуно раван. Северно је омеђена саобраћајницом првог реда која има вертикалну и хоризонталну сигнализацију, а јужно пољским приступним путем који је трасиран уз канал.

Парцела је лоцирана између два приступна пута, непосредно уз саобраћајницу 1. реда. Терен на којем се она налази је раван, тако да је погодан за изградњу, чему доприноси и повољан облик (приближно правоугаони) и велике димензије парцеле. Међутим, и поред ових погодности, парцела у потпуности неизграђена и делује веома запуштено и неуређено. Приступни путеви који тангирају парцелу су веома уски, тако да је кретање возила могуће само у једном смеру. Пут који се налази са источне стране парцеле је неасфалтиран, тако да је кретање веома отежано, нарочито за време падавина, па се веома мало користи. На парцели нема елемената урбаног мобилијара, а такође ни осветљења, тако да је ноћу безбедност посетилаца угрожена.

Парцела је лоцирана непосредно уз саобраћајницу 1. реда и тангира је пут који омогућава приступ по њеној дубини. Терен на којем се она налази је раван тако да је погодан за изградњу, чему доприноси и повољан облик (приближно правоугаони) и велике димензије парцеле. Међутим, и поред ових погодности, парцела у потпуности неизграђена и делује веома запуштено и неуређено. Приступни пут који тангира парцелу је веома узак, тако да је кретање возила могуће само у једном смеру. Пут је неасфалтиран, тако да је кретање веома отежано, нарочито за време падавина, па се веома мало користи. На парцели нема елемената урбаног мобилијара, а такође ни осветљења, тако да је ноћу безбедност посетилаца угрожена.

ПЛАН ДЕТАЛНЕ РЕГУЛАЦИЈЕ ЧОКА - СЕНТА



# АТЛАС ПОТЕНЦИЈАЛА

## КАРТА ПОТЕНЦИЈАЛА ПО ЗОНАМА



АРХИТЕКТОНСКИ  
ФАКУЛТЕТ  
УНИВЕРЗИТЕТА  
У БЕОГРАДУ



ОПШТИНА  
ЧОКА



ПЛАН ДЕТАЉНЕ РЕГУЛАЦИЈЕ  
ЧОКА - СЕНТА



ПЛАН ДЕТАЉНЕ РЕГУЛАЦИЈЕ  
ЧОКА - СЕНТА

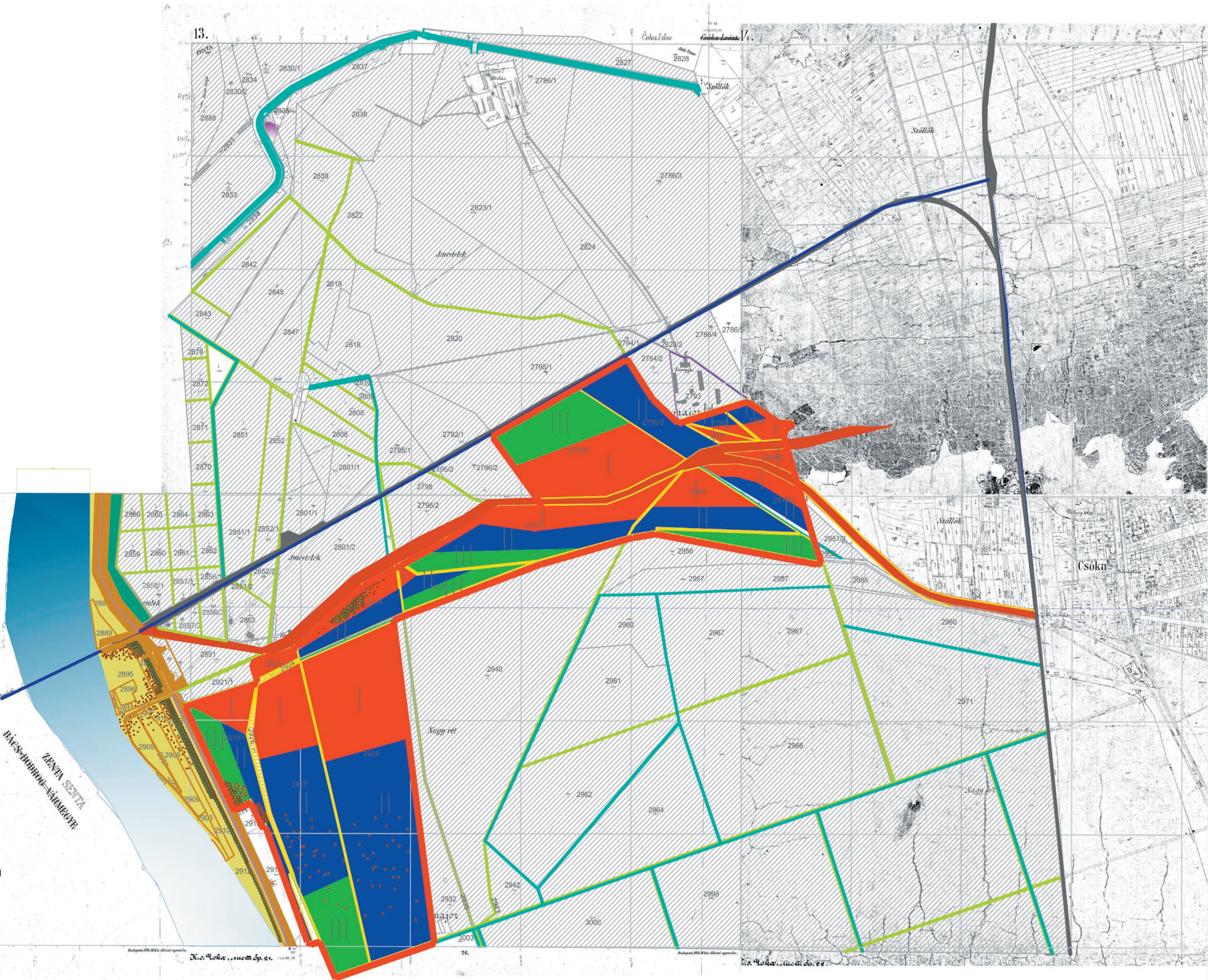
ПЛАН ДЕТАЉНЕ РЕГУЛАЦИЈЕ  
ЧОКА - СЕНТА

### ЛЕГЕНДА:

- граница плана
- ЗОНЕ ПОТЕНЦИЈАЛА
  - прва зона потенцијала
  - друга зона потенцијала
  - трећа зона потенцијала

- парцеле у најближем окружењу
- заштитно зеленило
- обала
- насип
- река Тиса
- калали за наводњавање
- магистрални пут
- приступни пут
- пруга
- пољски пут

0 500 1000 м  
РАЗМЕРНИК





# АТЛАС ПОТЕНЦИЈАЛА

КАРТА МОГУЋИХ ПОДЕЛА ПАРЦЕЛА СА  
САОБРАЋАЈНИМ РЕШЕЊЕМ - ПРВА ФАЗА



АРХИТЕКТОНСКИ  
ФАКУЛТЕТ  
УНИВЕРЗИТЕТА  
У БЕОГРАДУ

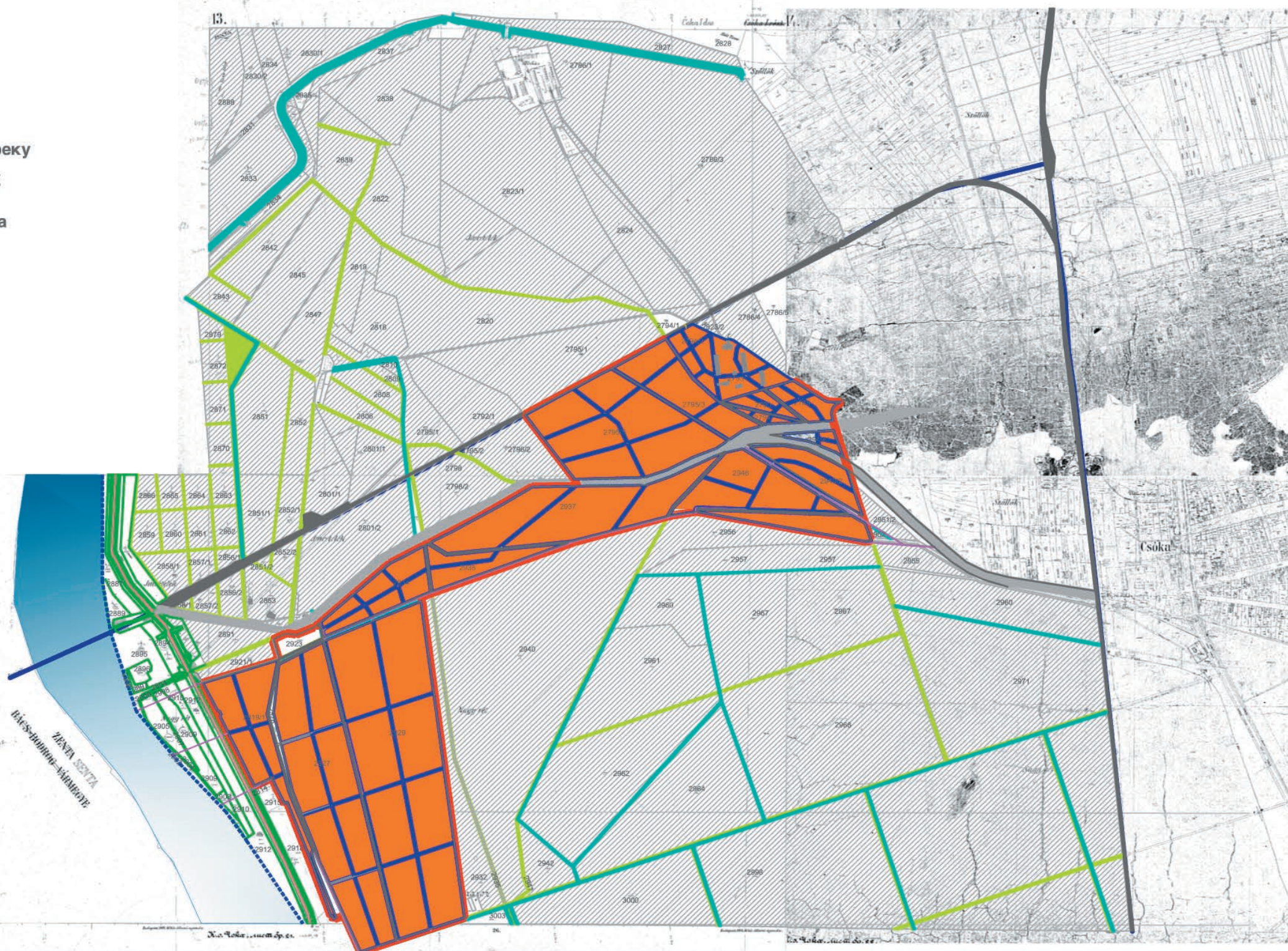


ОПШТИНА  
ЧОКА



## ЛЕГЕНДА:

- граница плана
  - могућа подела парцеле
  - третиране постојеће парцеле
  - парцеле ван третираног подручја
  - бројеви парцела
  - могуће формирање шеталиште уз реку
- САОБРАЋАЈ НА ОСНОВУ МОГУЋЕ  
ПОДЕЛЕ ПАРЦЕЛА
- могуће формирање саобраћајница
  - осе саобраћајница
- ПОСТОЈЕЋИ САОБРАЋАЈ
- магистрални пут
  - приступни пут
  - пруга
  - пољски пут
- насип  
река Тиса  
канали за наводњавање



ПЛАН ДЕТАЉНЕ РЕГУЛАЦИЈЕ ЧОКА - СЕНТА



# АТЛАС ПОТЕНЦИЈАЛА

КАРТА МОГУЋИХ ПОДЕЛА ПАРЦЕЛА СА  
САОБРАЋАЈНИМ РЕШЕЊЕМ - ДРУГА ФАЗА



АРХИТЕКТОНСКИ  
ФАКУЛТЕТ  
УНИВЕРЗИТЕТА  
У БЕОГРАДУ



ОПШТИНА  
ЧОКА



## ЛЕГЕНДА:

- граница плана
- могућа подела парцеле
- третиране постојеће парцеле
- парцеле ван третираног подручја
- бројеви парцела
- могуће формирање шеталиште уз реку
- САОБРАЋАЈ НА ОСНОВУ МОГУЋЕ ПОДЕЛЕ ПАРЦЕЛА
- могуће формирање саобраћајница
- осе саобраћајница
- ПОСТОЈЕЋИ САОБРАЋАЈ
- магистрални пут
- приступни пут
- пруга
- пољски пут
- насип
- река Тиса
- калали за наводњавање



ПЛАН ДЕТАЉНЕ РЕГУЛАЦИЈЕ ЧОКА - СЕНТА



# АТЛАС ПОТЕНЦИЈАЛА

КАРТА МОГУЋИХ ПОДЕЛА ПАРЦЕЛА СА  
САОБРАЋАЈНИМ РЕШЕЊЕМ - ТРЕЋА ФАЗА



АРХИТЕКТОНСКИ  
ФАКУЛТЕТ  
УНИВЕРЗИТЕТА  
У БЕОГРАДУ

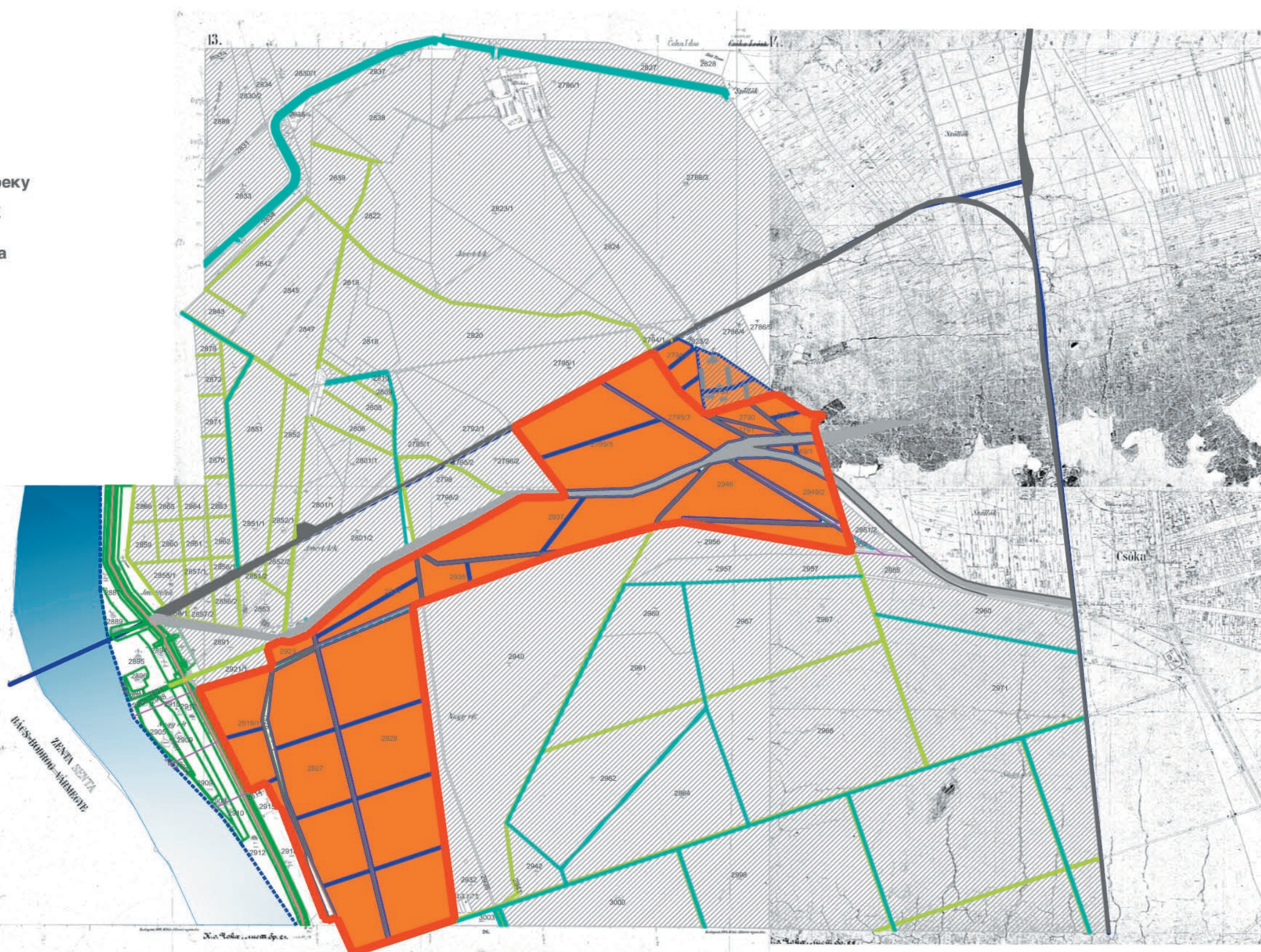


ОПШТИНА  
ЧОКА



## ЛЕГЕНДА:

- граница плана
- могућа подела парцеле
- третиране постојеће парцеле
- парцеле ван третираног подручја
- 2859 бројеви парцела
- могуће формирање шеталите уз реку
- САОБРАЋАЈ НА ОСНОВУ МОГУЋЕ ПОДЕЛЕ ПАРЦЕЛА
- могуће формирање саобраћајница
- осе саобраћајница
- ПОСТОЈЕЋИ САОБРАЋАЈ
- магистрални пут
- приступни пут
- пруга
- пољски пут
- насип
- река Тиса
- канали за наводњавање



ПЛАН ДЕТАЉНЕ РЕГУЛАЦИЈЕ ЧОКА - СЕНТА



ПЛАН ДЕТАЉНЕ РЕГУЛАЦИЈЕ ЧОКА - СЕНТА



# АТЛАС ПОТЕНЦИЈАЛА

## ФИЗИЧКА СТРУКТУРА И

## УРБАНИСТИЧКИ ПОКАЗАТЕЉИ - ПРВА ФАЗА



АРХИТЕКТОНСКИ  
ФАКУЛТЕТ  
УНИВЕРЗИТЕТА  
У БЕОГРАДУ



ОПШТИНА  
ЧОКА

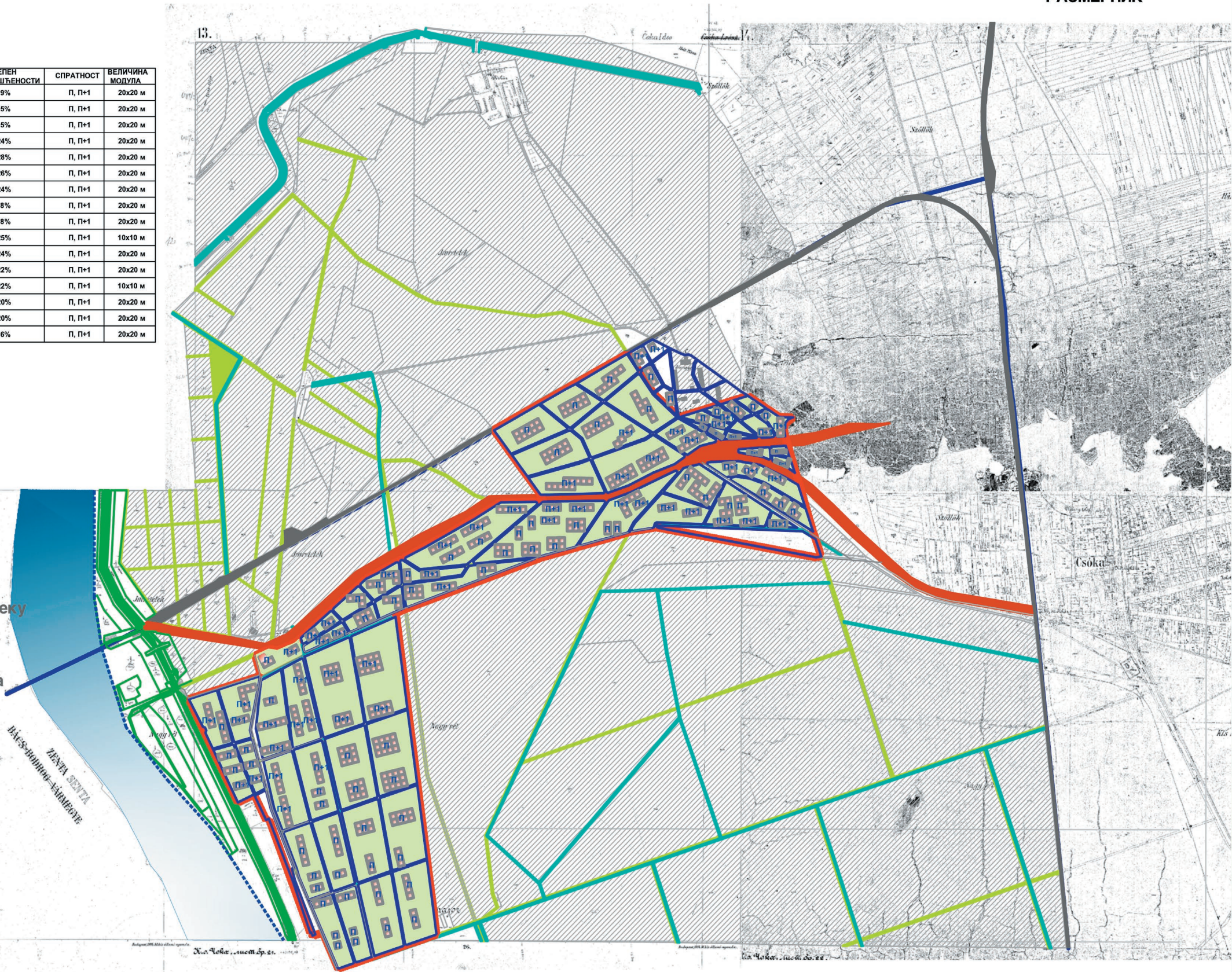


0 500 1000 м  
РАЗМЕРНИК

БР. ПАРЦЕЛЕ	ПОВРШИНА ПАРЦЕЛЕ	ПОВРШИНА ПОД ОБЈЕКТИМА	БРГП	ИНДЕКС ИЗГРАЂЕНОСТИ	СТЕПЕН ИСКОРИШЋЕНОСТИ	СПРАТНОСТ	ВЕЛИЧИНА МОДУЛА
2919/1	6.9 ха	13200 м²	19800 м²	0.29	19%	П, П+1	20x20 м
2927	19.07 ха	28800 м²	48960 м²	0.26	15%	П, П+1	20x20 м
2929	29.96 ха	28800 м²	53280 м²	0.24	15%	П, П+1	20x20 м
2923	0.84 ха	2400 м²	3000 м²	0.3	24%	П, П+1	20x20 м
2934	4.35 ха	12000 м²	15600 м²	0.36	28%	П, П+1	20x20 м
2938	2.89 ха	7600 м²	9880 м²	0.34	26%	П, П+1	20x20 м
2937	12.1 ха	29200 м²	37960 м²	0.31	24%	П, П+1	20x20 м
2946	9.04 ха	16000 м²	20000 м²	0.22	18%	П, П+1	20x20 м
2949/2	3.1 ха	7600 м²	11400 м²	0.36	18%	П, П+1	20x20 м
2949/1	0.72 ха	1800 м²	3060 м²	0.4	25%	П, П+1	10x10 м
2788	1.67 ха	4000 м²	6000 м²	0.36	24%	П, П+1	20x20 м
2790	1.08 ха	2400 м²	3600 м²	0.33	22%	П, П+1	20x20 м
2791	0.49 ха	1100 м²	1650 м²	0.33	22%	П, П+1	10x10 м
2795/3	5.34 ха	10800 м²	16200 м²	0.3	20%	П, П+1	20x20 м
2795/5	14.65 ха	29600 м²	44400 м²	0.3	20%	П, П+1	20x20 м
2794/2	2.2 ха	3600 м²	5400 м²	0.25	16%	П, П+1	20x20 м

### ЛЕГЕНДА:

- граница плана
- модули објеката
- могућа подела парцеле
- третиране постојеће парцеле
- парцеле ван третираног подручја
- бројеви парцела
- могуће формирање шеталите уз реку
- САОБРАЋАЈ НА ОСНОВУ МОГУЋЕ ПОДЕЛЕ ПАРЦЕЛА
- могуће формирање саобраћајница
- осе саобраћајница
- ПОСТОЈЕЋИ САОБРАЋАЈ
- магистрални пут
- приступни пут
- пруга
- пољски пут
- насип
- река Тиса
- кавали за наводњавање



ПЛАН ДЕТАЉНЕ РЕГУЛАЦИЈЕ ЧОКА - СЕНТА



# АТЛАС ПОТЕНЦИЈАЛА

## ФИЗИЧКА СТРУКТУРА И

## УРБАНИСТИЧКИ ПОКАЗАТЕЉИ - ДРУГА ФАЗА



АРХИТЕКТОНСКИ  
ФАКУЛТЕТ  
УНИВЕРЗИТЕТА  
У БЕОГРАДУ



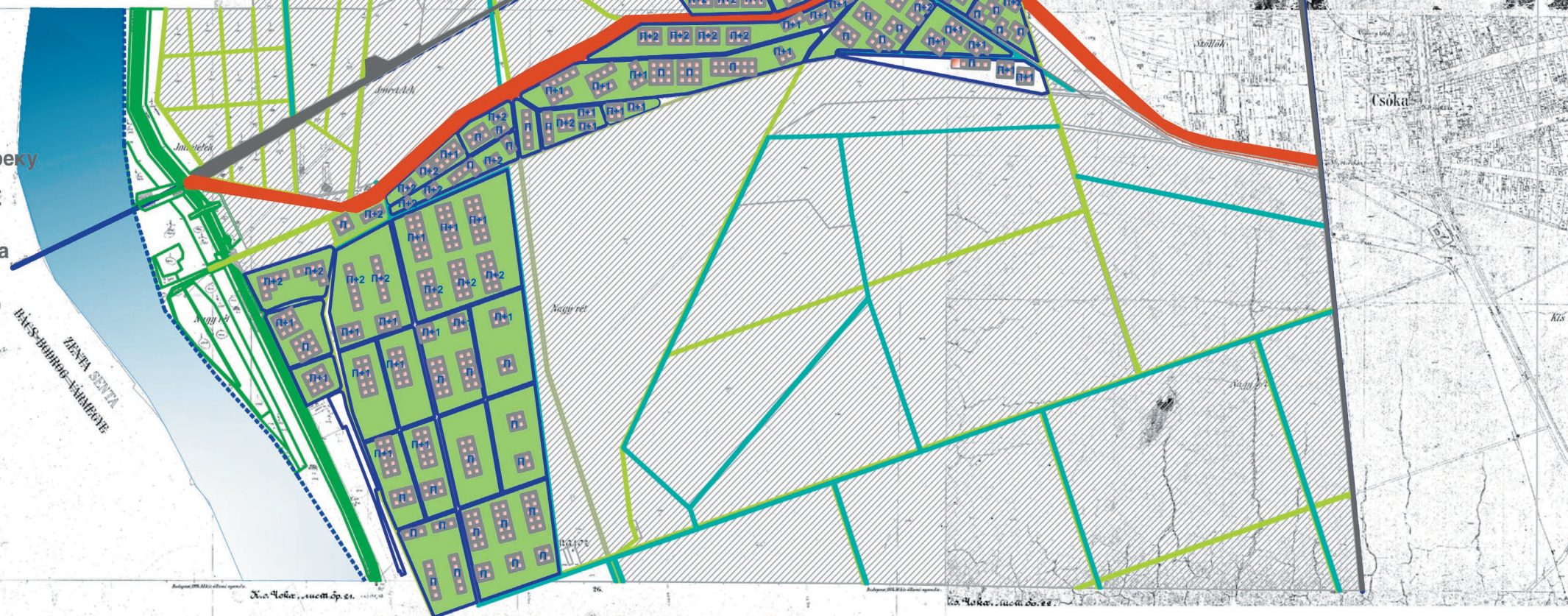
ОПШТИНА  
ЧОКА



БР. ПАРЦЕЛЕ	ПОВРШИНА ПАРЦЕЛЕ	ПОВРШИНА ПОД ОБЈЕКТИМА	БРГП	ИНДЕКС ИЗГРАЂЕНОСТИ	СТЕПЕН ИСКОРИШЋЕНОСТИ	СПРАТНОСТ	ВЕЛИЧИНА МОДУЛА
2919/1	6.9 ха	15600 м²	36080 м²	0.52	23%	П, П+1, П+2	20x20 м
2927	19.07 ха	36800 м²	62560 м²	0.33	19%	П, П+1, П+2	20x20 м
2929	29.96 ха	63200 м²	103680 м²	0.35	22%	П, П+1	20x20 м
2923	0.84 ха	2800 м²	5040 м²	0.6	33%	П, П+2	20x20 м
2934	4.35 ха	14000 м²	25200 м²	0.58	32%	П, П+1, П+2	20x20 м
2938	2.89 ха	8400 м²	15120 м²	0.52	29%	П, П+1, П+2	20x20 м
2937	12.1 ха	35200 м²	70400 м²	0.58	29%	П, П+1, П+2	20x20 м
2946	9.04 ха	24400 м²	51240 м²	0.57	27%	П, П+1, П+2	20x20 м
2949/2	3.1 ха	9600 м²	19200 м²	0.61	31%	П, П+1, П+2	20x20 м
2949/1	0.72 ха	2200 м²	3740 м²	0.52	30%	П, П+1, П+2	10x10 м
2788	1.67 ха	4800 м²	9600 м²	0.57	28%	П, П+1, П+2	20x20 м
2790	1.08 ха	3200 м²	6400 м²	0.59	29%	П, П+2	20x20 м
2791	0.49 ха	1300 м²	2860 м²	0.57	26%	П+1, П+2	10x10 м
2795/3	5.34 ха	15200 м²	31920 м²	0.6	28%	П, П+1, П+2	20x20 м
2795/5	14.65 ха	36800 м²	62560 м²	0.45	25%	П, П+1, П+2	20x20 м
2794/2	2.2 ха	5600 м²	8960 м²	0.41	25%	П, П+1, П+2	20x20 м

### ЛЕГЕНДА:

- граница плана
- модули објекта
- могућа подела парцеле
- третиране постојеће парцеле
- парцеле ван третираног подручја
- бројеви парцела
- могуће формирање шеталите уз реку
- САОБРАЋАЈ НА ОСНОВУ МОГУЋЕ ПОДЕЛЕ ПАРЦЕЛА
- могуће формирање саобраћајница
- осе саобраћајница
- ПОСТОЈЕЋИ САОБРАЋАЈ
- магистрални пут
- приступни пут
- пруга
- пољски пут
- насип
- река Тиса
- кавали за наводњавање



ПЛАН ДЕТАЉНЕ РЕГУЛАЦИЈЕ ЧОКА - СЕНТА







# АТЛАС ПОТЕНЦИЈАЛА "ПРАВЦИ" РАЗВОЈА ПОДРУЧЈА ПО ЛИНЕАРНИМ ПРАВЦИМА



АРХИТЕКТОНСКИ  
ФАКУЛТЕТ  
УНИВЕРЗИТЕТА  
У БЕОГРАДУ



ОПШТИНА  
ЧОКА



- СЕНТА



- ЧОКА -

ПЛАН ДЕТАЉНЕ РЕГУЛАЦИЈЕ

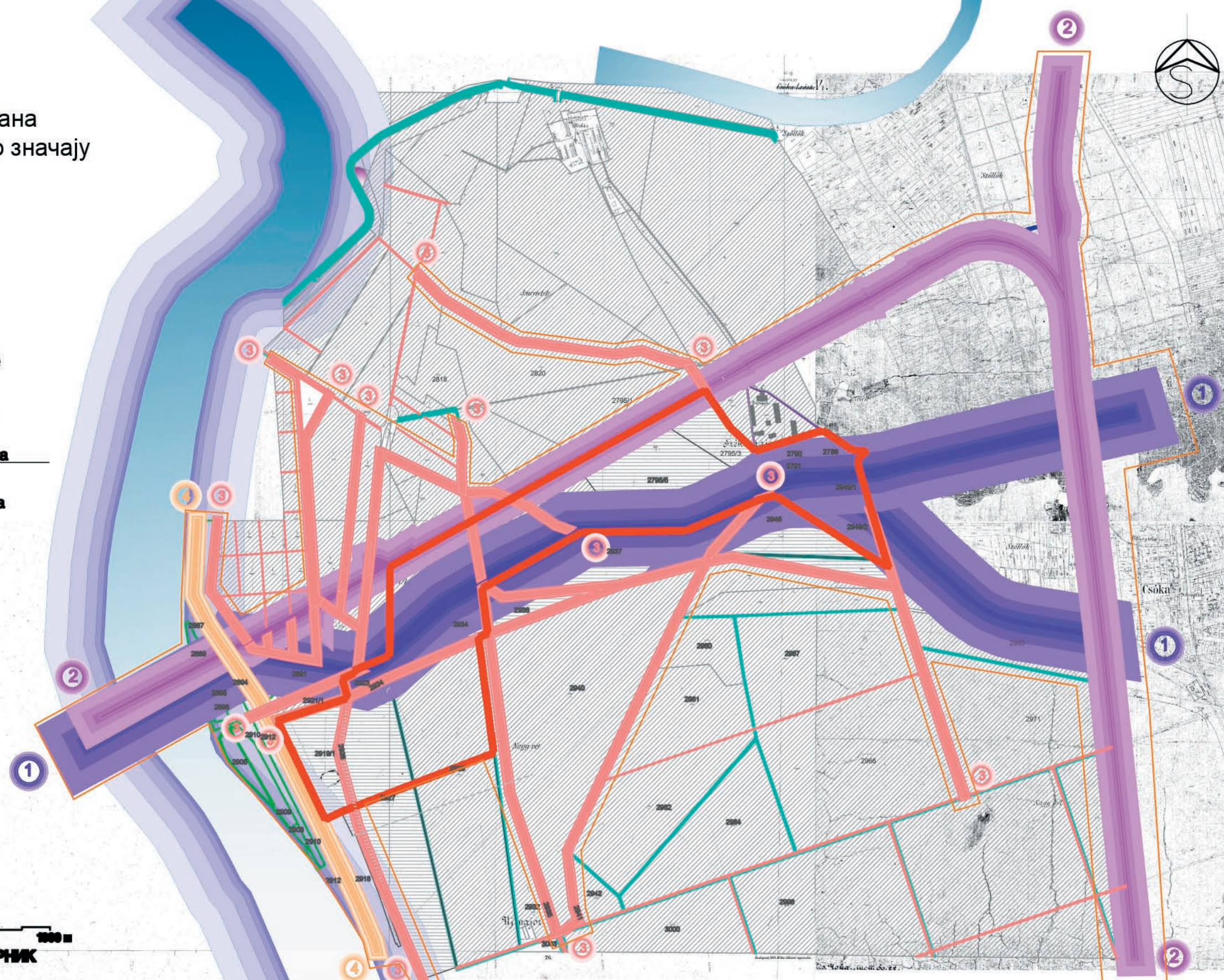
## ЛЕГЕНДА:

- граница плана
- граница ширења плана
- појасеви ширења по значају
- магистрални пут
- приступни пут
- пруга
- пољски пут
- обала
- насипи
- река Тиса
- канали за наводњавање

УКУПНА ПОВРШИНА ПЛАНА: 85.00 ха

УКУПНА ПРОШИРЕЊА ПО  
ЛИНЕАРНИМ ПРАВЦИМА: 415.20 ха

УКУПНА ПОВРШИНА ПЛАНА  
СА ПРОШИРЕЊИМА: 500.20 ха



0 500 1000 м

РАЗМЕРНИК

Ч.а. Чока, лист бр. 00.



# АТЛАС ПОТЕНЦИЈАЛА "ПРАВЦИ" РАЗВОЈА ПОДРУЧЈА ПО ЦЕНТРАЛИТЕТУ



АРХИТЕКТОНСКИ  
ФАКУЛТЕТ  
УНИВЕРЗИТЕТА  
У БЕОГРАДУ



ОПШТИНА  
ЧОКА



- СЕНТА



ЧОКА -

ПЛАН ДЕТАЉНЕ РЕГУЛАЦИЈЕ

- ЛЕГЕНДА:
- граница плана
  - граница ширења плана
  - магистрални пут
  - приступни пут
  - пруга
  - пољски пут
  - насипи
  - река Тиса
  - канали за наводњавање

- централно ширење
- зоне ширења

- ЗОНА I
- ЗОНА II
- ЗОНА III
- ЗОНА IV

- ЗОНЕ ШИРЕЊА ГРАНИЦА ПЛАНА I
- ЗОНЕ ШИРЕЊА ГРАНИЦА ПЛАНА II
- ЗОНЕ ШИРЕЊА ГРАНИЦА ПЛАНА III
- ЗОНЕ ШИРЕЊА ГРАНИЦА ПЛАНА IV
- ЗОНЕ ШИРЕЊА ГРАНИЦА ПЛАНА V

УКУПНА ПОВРШИНА ПЛАНА: 85.00 ха

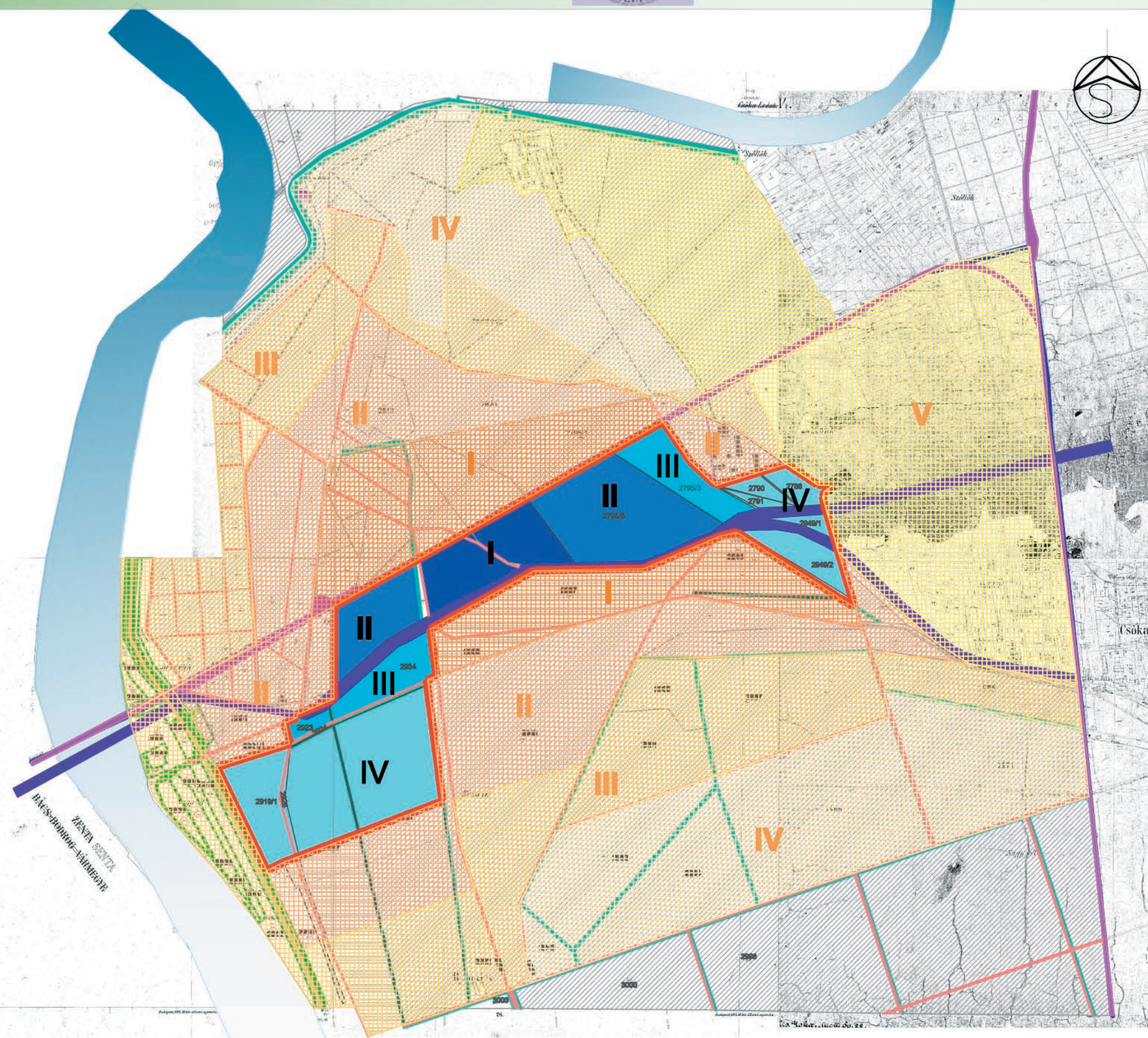
ЗОНА ШИРЕЊА I: 61.40 ха  
 ЗОНА ШИРЕЊА II: 128.70 ха  
 ЗОНА ШИРЕЊА III: 168.87 ха  
 ЗОНА ШИРЕЊА IV: 131.29 ха  
 ЗОНА ШИРЕЊА V: 157.22 ха

УКУПНО: 647.48 ха

УКУПНА ПОВРШИНА ПЛАНА  
 СА ПРОШИРЕЊИМА: 732.48 ха

0 500 1000 м

РАЗМЕРНИК





# АТЛАС ПОТЕНЦИЈАЛА "ПРАВЦИ" РАЗВОЈА ПОДРУЧЈА ПО СЕГМЕНТИМА - ИСЕЧЦИМА



АРХИТЕКТОНСКИ  
ФАКУЛТЕТ  
УНИВЕРЗИТЕТА  
У БЕОГРАДУ



ОПШТИНА  
ЧОКА



## ЛЕГЕНДА:

- граница плана
- граница ширења плана
- магистрални пут
- приступни пут
- пруга
- пољски пут
- насип
- река Тиса

○ зоне ширења

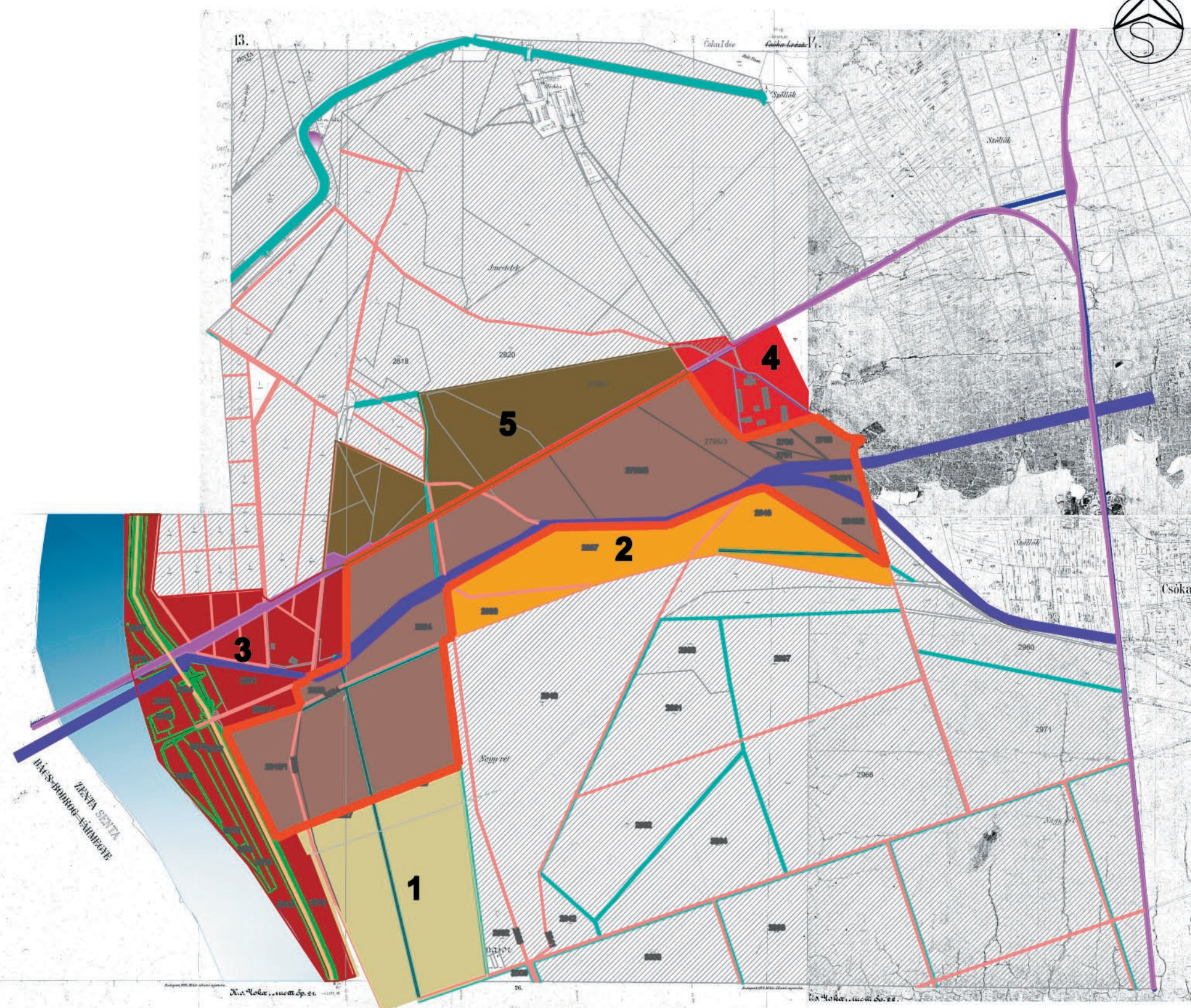
- ИСЕЧАК 1
- ИСЕЧАК 2
- ИСЕЧАК 3
- ИСЕЧАК 4
- ИСЕЧАК 5

УКУПНА ПОВРШИНА ПЛАНА: 85.00 ха

ЗОНА ШИРЕЊА 1: 31.23 ха  
 ЗОНА ШИРЕЊА 2: 24.93 ха  
 ЗОНА ШИРЕЊА 3: 47.00 ха  
 ЗОНА ШИРЕЊА 4: 10.18 ха  
 ЗОНА ШИРЕЊА 5: 30.94 ха

УКУПНО: 144.28 ха

УКУПНА ПОВРШИНА ПЛАНА  
 СА ПРОШИРЕЊИМА: 229.28 ха



— СЕНТА

— ЧОКА —

ПЛАН ДЕТАЉНЕ РЕГУЛАЦИЈЕ



# АТЛАС ПОТЕНЦИЈАЛА "ПРАВЦИ" РАЗВОЈА ПОДРУЧЈА СИНТЕЗНИ ПРИКАЗ



АРХИТЕКТОНСКИ  
ФАКУЛТЕТ  
УНИВЕРЗИТЕТА  
У БЕОГРАДУ



ОПШТИНА  
ЧОКА



- СЕНТА



ЧОКА -

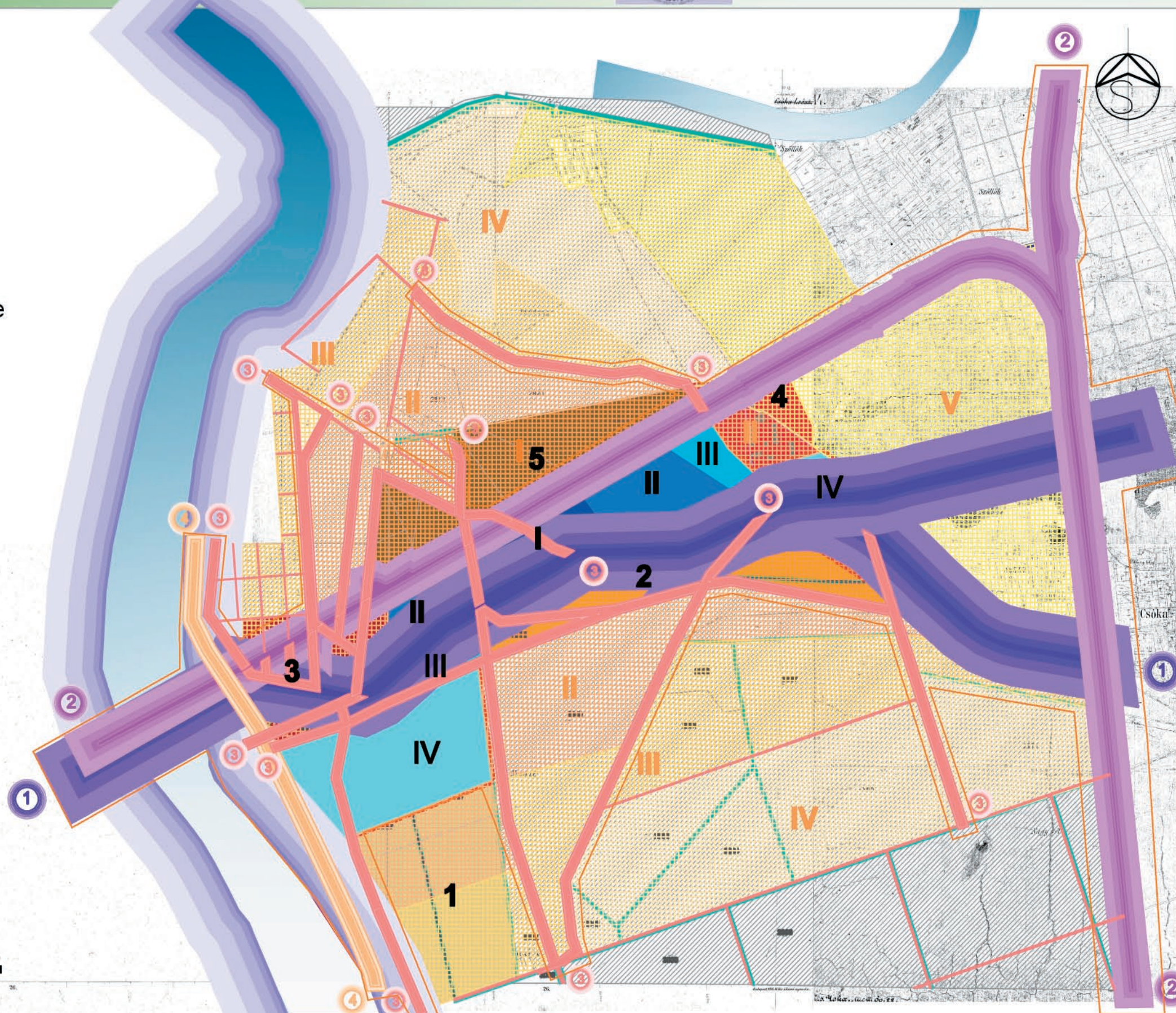
ПЛАН ДЕТАЉНЕ РЕГУЛАЦИЈЕ

- ЛЕГЕНДА:
- граница пута
  - магистрални пут
  - приступни пут
  - пруга
  - пољски пут
  - насип
  - река Тиса
  - канали за наводњавање

0 500 1000 м

РАЗМЕРНИК

Ч.а Чока, м.а. бр. 26.





АТЛАС РЕСУРСА : ПРИРОДНИ УСЛОВИ  
ХИПСОМЕТРИЈА ПОДРУЧЈА



АРХИТЕКТОНСКИ  
ФАКУЛТЕТ  
УНИВЕРЗИТЕТА  
У БЕОГРАДУ



ОПШТИНА  
ЧОКА



ЛЕГЕНДА

- ГРАНИЦА ПЛАНА
- ПАРЦЕЛЕ (У ОКВИРУ ГРАНИЦА)
- ПАРЦЕЛЕ (ИЗВАН ГРАНИЦА)
- МАГИСТРАЛНИ ПУТ
- ПРУГА
- ПОЉСКИ ПУТЕВИ
- КАНАЛИ
- ФИЗИЧКА СТРУКТУРА

	69-70 нм
	70-71 нм
	71-72 нм
	72-73 нм
	73-74 нм
	74-75 нм
	75-76 нм
	76-77 нм
	77-78 нм
	78-79 нм
	79-80 нм
	80-81 нм
	81-82 нм
	82-83 нм
	83-84 нм
	84-85 нм
	85-86 нм

69-86 нм

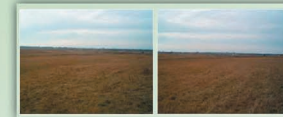


ПЛАН ДЕТАЉНЕ РЕГУЛАЦИЈЕ ЧОКА - СЕНТА



# ВРЕДНОСНА ТЕРИТОРИЈАЛИЗАЦИЈА

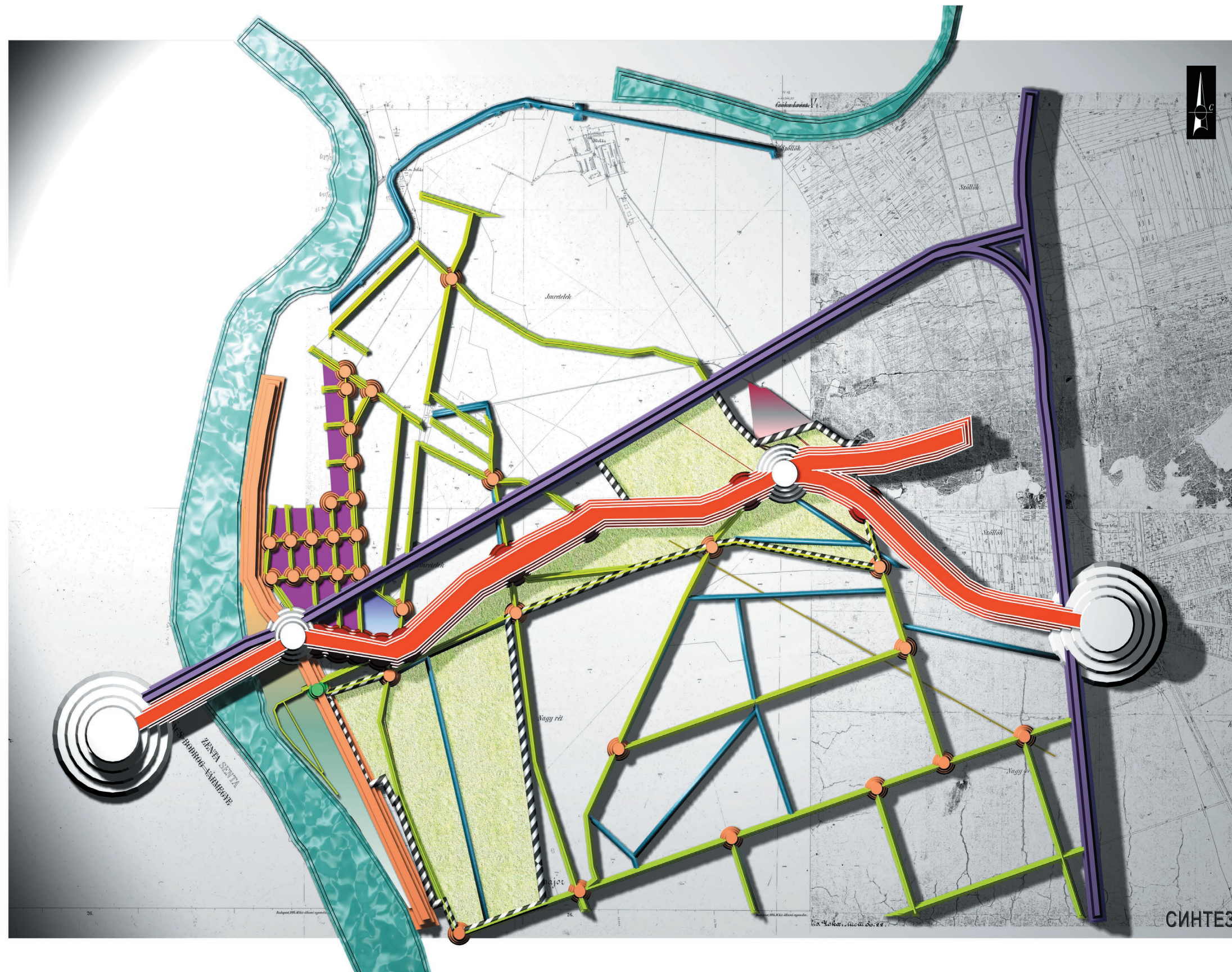
## ТРАЈЕКТОРИЈЕ ЛИНИЈА, ПУНКТОВА, САДРЖАЈА



АРХИТЕКТОНСКИ  
ФАКУЛТЕТ  
УНИВЕРЗИТЕТА  
У БЕОГРАДУ



ОПШТИНА  
ЧОКА



### ЛЕГЕНДА

#### ЛИНИЈСКЕ ТРАЈЕКТОРИЈЕ (САОБРАЋАЈНА И КОМУНАЛНА ИНФРАСТРУКТУРА)

- МАГИСТРАЛНИ ПРАВАЦ СЕНТА-РОЖАЈЕ
- ЖЕЛЕЗНИЧКИ КОРИДОР
- ПРИСТУПНИ ПРИОБАЛНИ ПРАВАЦ
- НЕКАТЕГОРИСАНИ ПРАВЦИ

- РЕКА ТИСА И МРТВАЈА
- ПРАВЦИ ИРИГАЦИОНОГ СИСТЕМА

#### ТРАЈЕКТОРИЈЕ ПУНКТОВА (УКРШТАЊА ЛИНИЈСКИХ ТРАЈЕКТОРИЈА)

- I РЕДА - ГРАДСКИ ПУНКТОВИ ЧОКА И СЕНТА
- II РЕДА - РАСКРШЋЕ МАГИСТРАЛНИХ ПРАВАЦА И УКРШТАЊЕ СА ЖЕЛЕЗНИЧКИМ
- III РЕДА - УКЉУЧИВАЊЕ НЕКАТЕГОРИСАНИХ ПРАВАЦА
- УКРШТАЊА СА ПРИСТУПНИМ ПРАВЦЕМ
- УКРШТАЊА НЕКАТЕГОРИСАНИХ ПРАВАЦА

#### ТРАЈЕКТОРИЈЕ САДРЖАЈА (НАМЕНА ПОВРШИНА)

- СОКОЛАНА
- ВИНОГРАДИ
- ФАРМА
- АРХЕОЛОШКО НАЛАЗИШТЕ
- НЕУРЕЂЕНИ ПРИОБАЛНИ ПОЈАС
- ЗЕМЉИШТЕ БЕЗ ПОСЕБНЕ НАМЕНЕ

СИНТЕЗНИ МОДЕЛ - ОСНОВНИ ПРИКАЗ

ПЛАН ДЕТАЉНЕ РЕГУЛАЦИЈЕ ЧОКА - СЕНТА



# ВРЕДНОСНА ТЕРИТОРИЈАЛИЗАЦИЈА

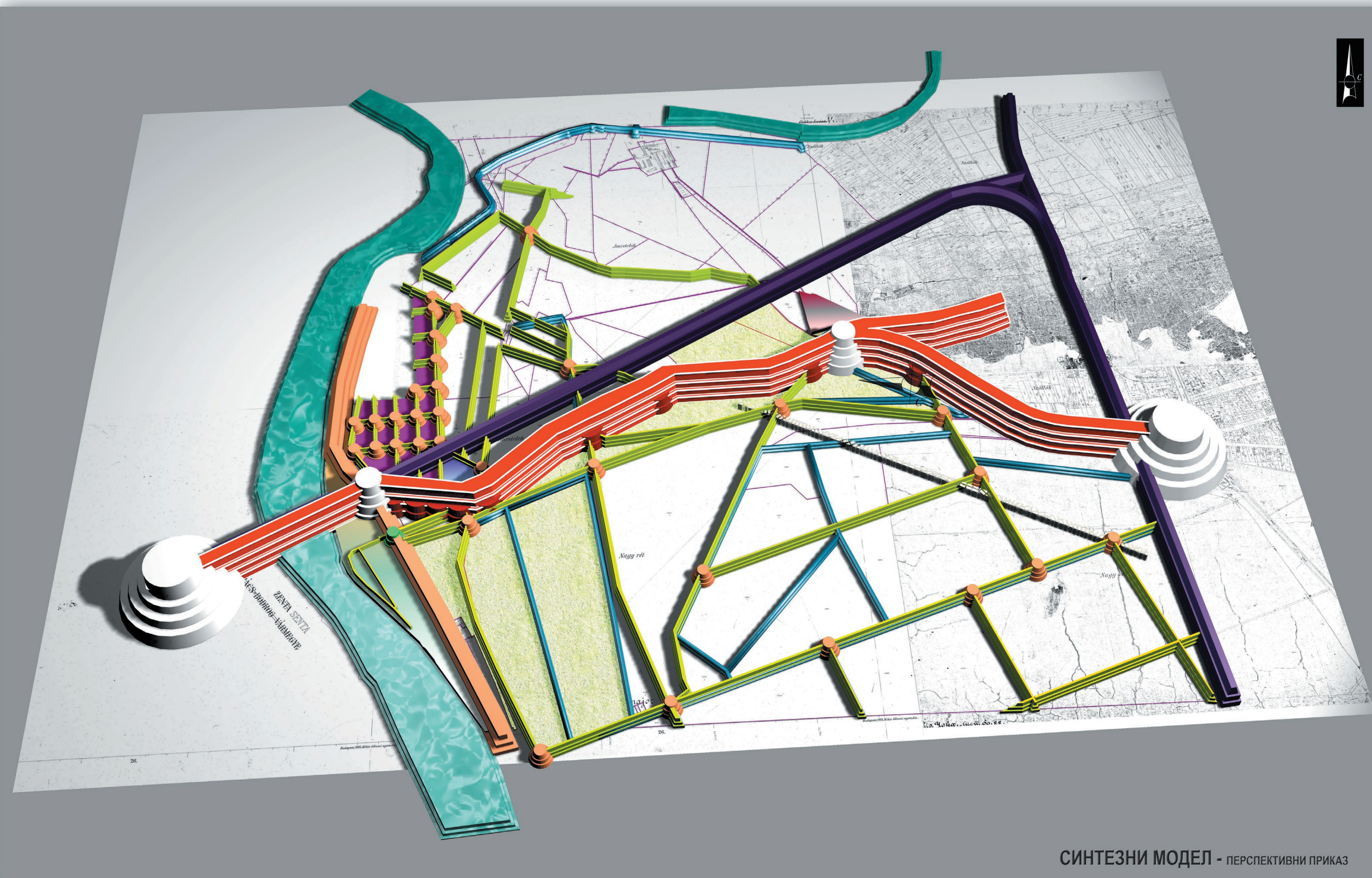
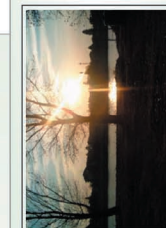
ТРАЈЕКТОРИЈЕ ЛИНИЈА, ПУНКТОВА, САДРЖАЈА



АРХИТЕКТОНСКИ  
ФАКУЛТЕТ  
УНИВЕРЗИТЕТА  
У БЕОГРАДУ



ОПШТИНА  
ЧОКА



СИНТЕЗНИ МОДЕЛ - ПЕРСПЕКТИВНИ ПРИКАЗ

ПЛАН ДЕТАЉНЕ РЕГУЛАЦИЈЕ ЧОКА - СЕНТА





# ВРЕДНОСНА ТЕРИТОРИЈАЛИЗАЦИЈА

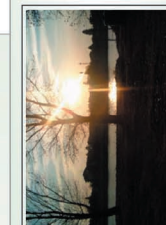
## ТРАЈЕКТОРИЈЕ ЛИНИЈА, ПУНКТОВА, САДРЖАЈА



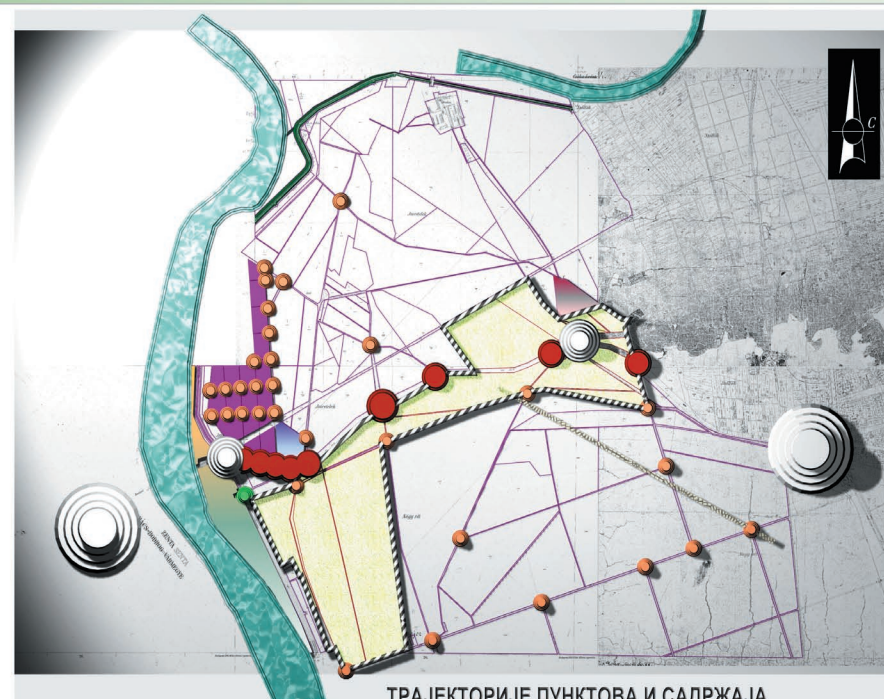
АРХИТЕКТОНСКИ  
ФАКУЛТЕТ  
УНИВЕРЗИТЕТА  
У БЕОГРАДУ



ОПШТИНА  
ЧОКА



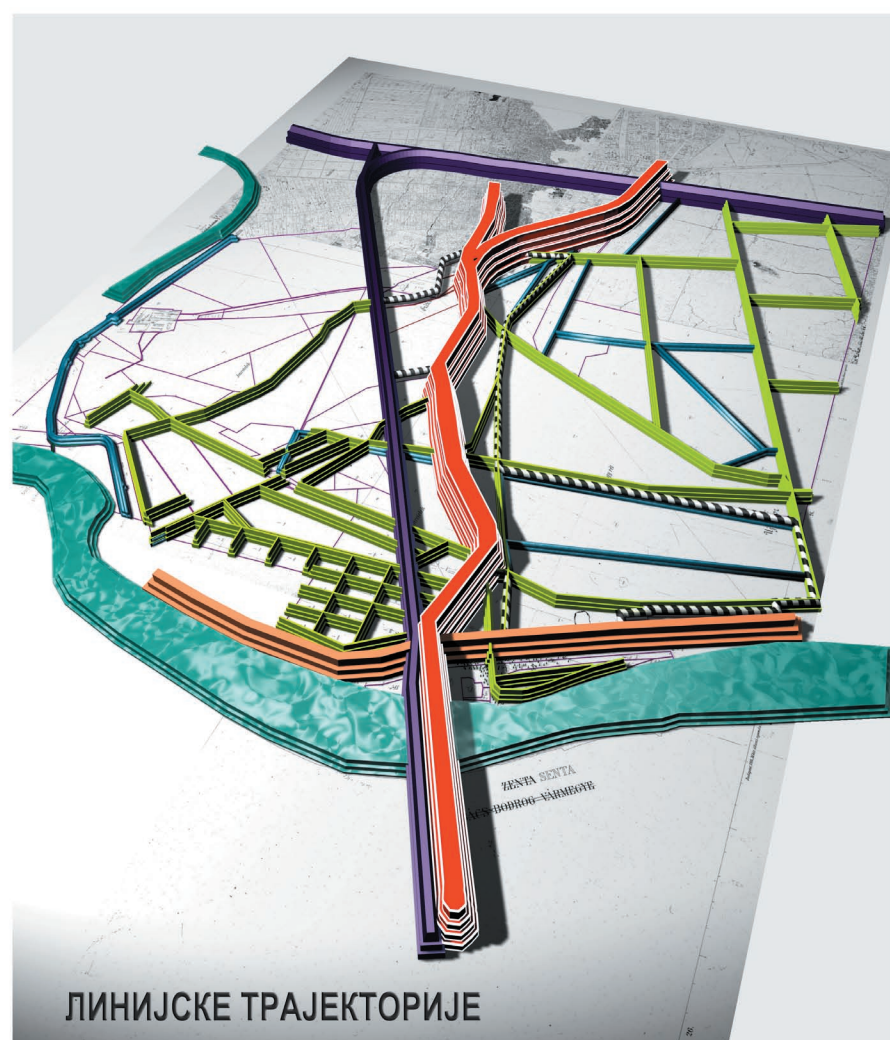
ТРАЈЕКТОРИЈЕ ЛИНИЈА И ПУНКТОВА



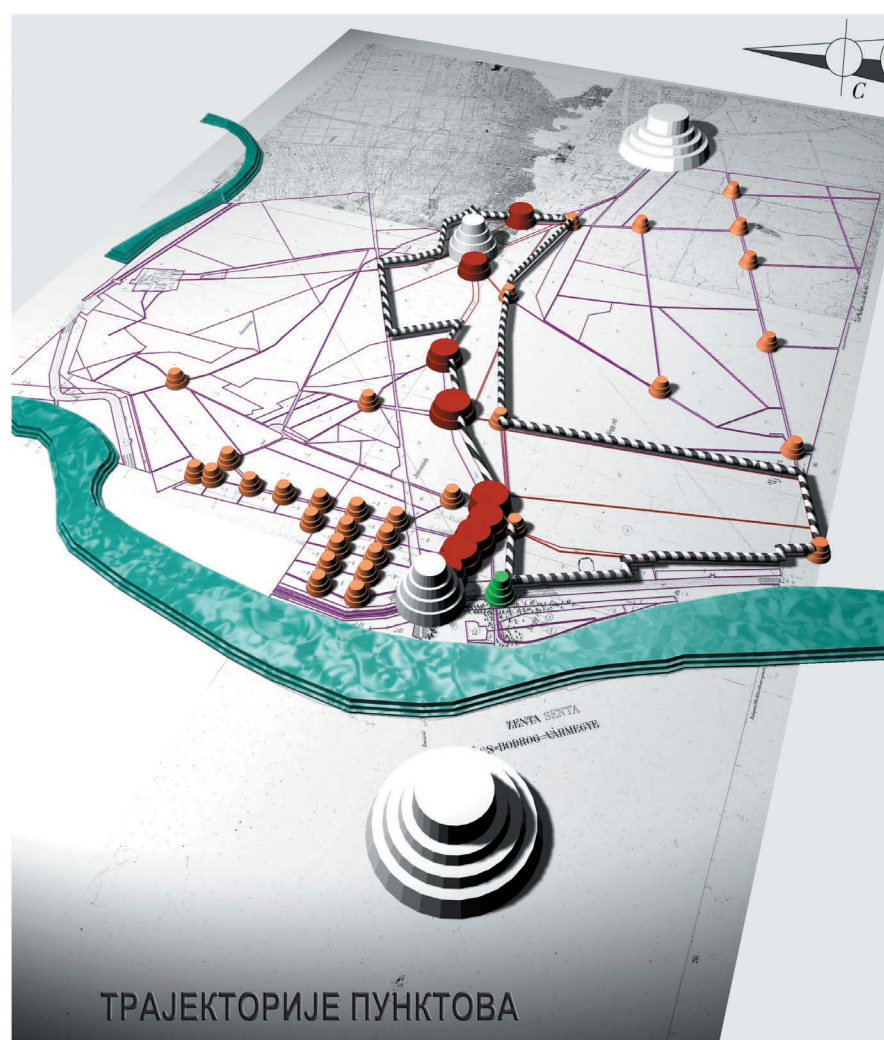
ТРАЈЕКТОРИЈЕ ПУНКТОВА И САДРЖАЈА



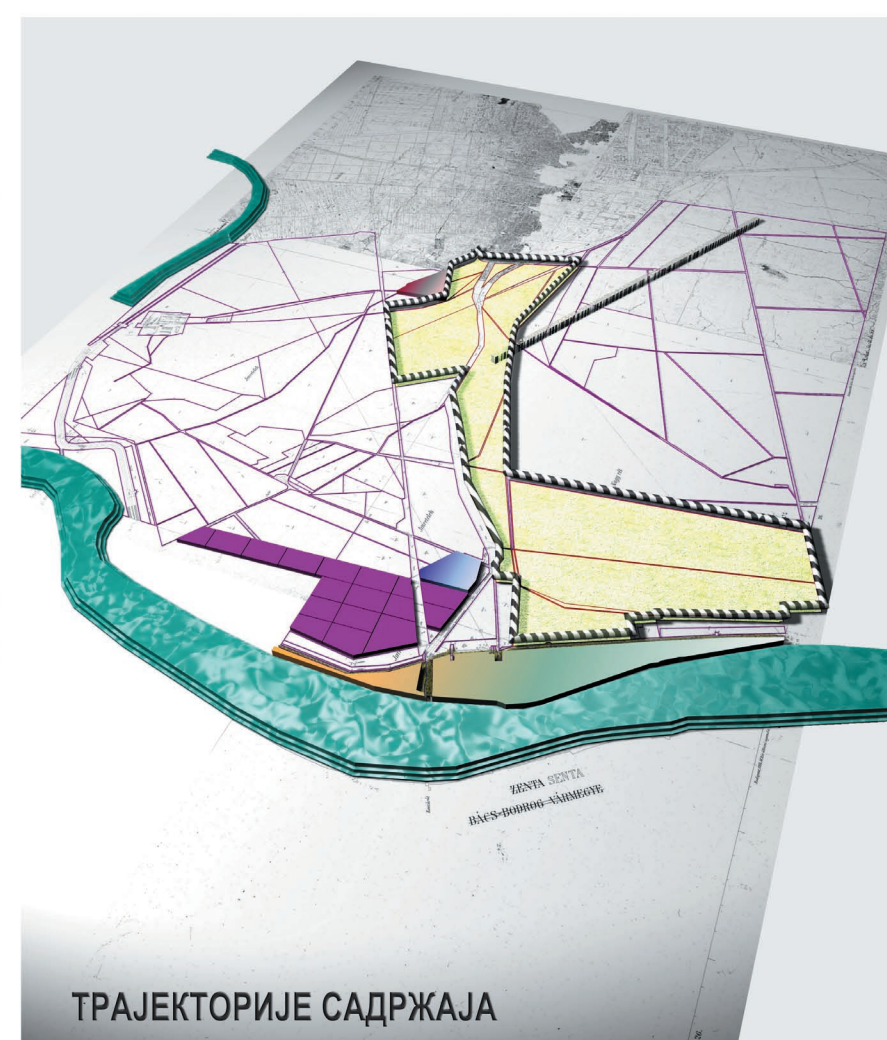
ТРАЈЕКТОРИЈЕ САДРЖАЈА И ЛИНИЈСКЕ



ЛИНИЈСКЕ ТРАЈЕКТОРИЈЕ



ТРАЈЕКТОРИЈЕ ПУНКТОВА



ТРАЈЕКТОРИЈЕ САДРЖАЈА

- СЕНТА



- ЧОКА -

ПЛАН ДЕТАЉНЕ РЕГУЛАЦИЈЕ



АТЛАС ПОТЕНЦИЈАЛА : I ФАЗА РАЗВОЈА  
ОПЦИЈА МИНИМАЛНИХ ВРЕДНОСТИ



АРХИТЕКТОНСКИ  
ФАКУЛТЕТ  
УНИВЕРЗИТЕТА  
У БЕОГРАДУ



ОПШТИНА  
ЧОКА



- СЕНТА



ЧОКА -

ПЛАН ДЕТАЉНЕ РЕГУЛАЦИЈЕ



# АТЛАС ПОТЕНЦИЈАЛА : II ФАЗА РАЗВОЈА

## ОПЦИЈА СРЕДЊИХ ВРЕДНОСТИ



АРХИТЕКТОНСКИ  
ФАКУЛТЕТ  
УНИВЕРЗИТЕТА  
У БЕОГРАДУ



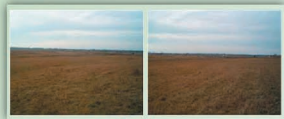
ОПШТИНА  
ЧОКА



ПЛАН ДЕТАЉНЕ РЕГУЛАЦИЈЕ ЧОКА - СЕНТА



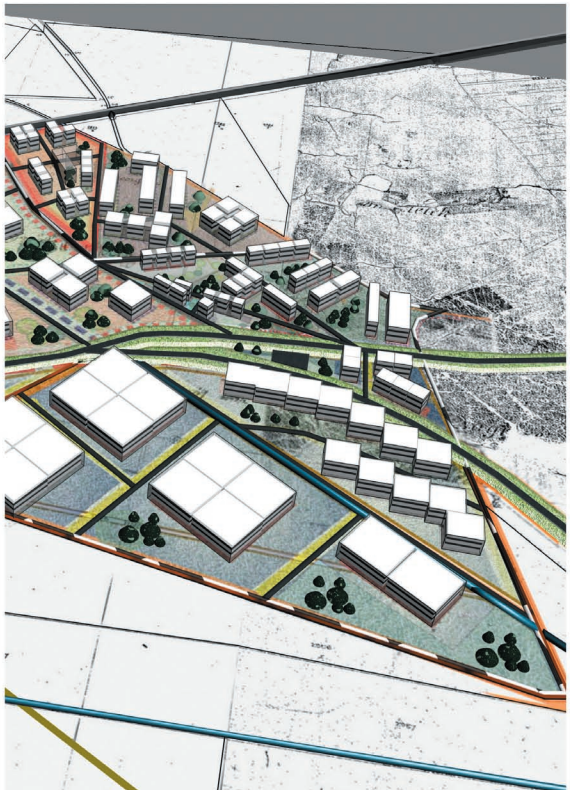
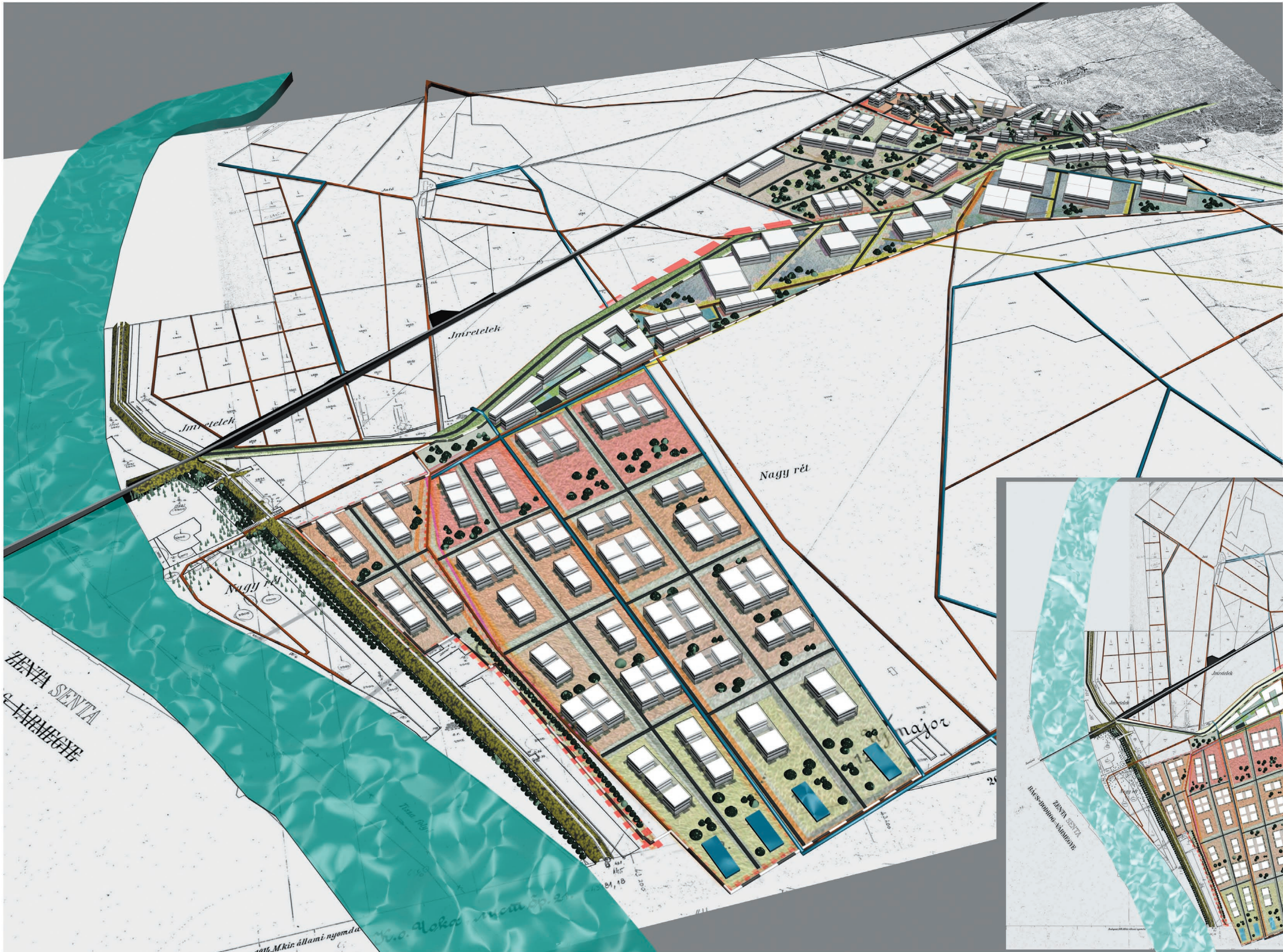
АТЛАС ПОТЕНЦИЈАЛА : III ФАЗА РАЗВОЈА  
ОПЦИЈА МАКСИМАЛНИХ ВРЕДНОСТИ



АРХИТЕКТОНСКИ  
ФАКУЛТЕТ  
УНИВЕРЗИТЕТА  
У БЕОГРАДУ



ОПШТИНА  
ЧОКА



ПЛАН ДЕТАЉНЕ РЕГУЛАЦИЈЕ ЧОКА - СЕНТА