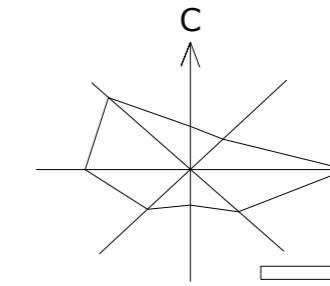
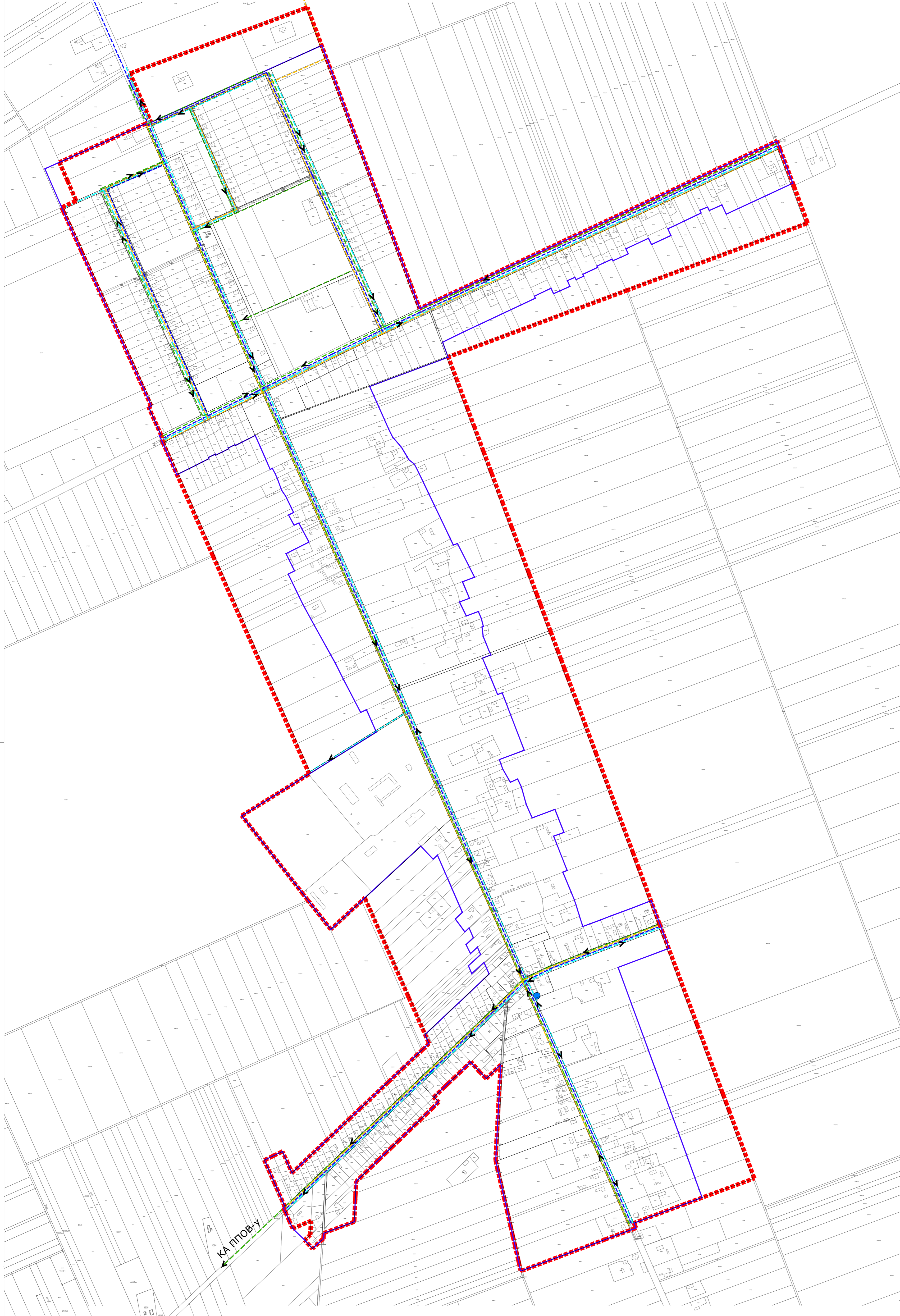


ПРОСТОРНИ ПЛАН ОПШТИНЕ СЕНТА



P= 1:5000

УРЕЂАЈНА ОСНОВА НАСЕЉА КЕВИ




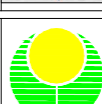
ПЛАН ВОДОПРИВРЕДНЕ И ТЕРМОЕНЕРГЕТСКЕ ИНФРАСТРУКТУРЕ ЗА НАСЕЉЕ КЕВИ

ВОДОПРИВРЕДНА ИНФРАСТРУКТУРА

- БУНАР
- ВОДОВОДНА МРЕЖА
- АТМОСФЕРСКА КАНАЛИЗАЦИЈА
- ФЕКАЛНА КАНАЛИЗАЦИЈА

ТЕРМОЕНЕРГЕТСКА (ГАСОВОДНА) ИНФРАСТРУКТУРА

- ПЛАНИРАНИ ДИСТРИБУТИВНИ ГАСОВОД
- ПОСТОЈЕЋА ГРАНИЦА ГРАЂЕВИНСКОГ ПОДРУЧЈА НАСЕЉА
- ПЛАНИРАНА ГРАНИЦА ГРАЂЕВИНСКОГ ПОДРУЧЈА НАСЕЉА

НОСИЛАЦ ИЗРАДЕ ПЛАНА	 ОПШТИНА: СЕНТА	Печат и потпис:
ОБРАЂИВАЧ	ОВЛАШЋЕНО ЛИЦЕ:  ЈП "ЗАВОД ЗА УРБАНИЗАМ ВОЈВОДИНЕ" ДИРЕКТОР: ПРЕДРАГ КНЕЖЕВИЋ, дипл. правник ПОМОЋНИК ДИРЕКТОРА: др АЛЕКСАНДАР ЈЕВТИЋ	Печат и потпис:
НАЗИВ ПЛАНА	ПРОСТОРНИ ПЛАН ОПШТИНЕ СЕНТА - УРЕЂАЈНА ОСНОВА НАСЕЉА КЕВИ	
НАЗИВ КАРТЕ	ПЛАН ВОДОПРИВРЕДНЕ И ТЕРМОЕНЕРГЕТСКЕ ИНФРАСТРУКТУРЕ ЗА НАСЕЉЕ КЕВИ	
ОДГОВОРНИ ПЛАНЕР	РАДОВАНКА ШКРБИЋ, дипл. инж. арх.	Печат и потпис:
САРАДНИЦИ	БРАНКО МИЛОВАНОВИЋ, дипл. инж. мел. ио., МИЛАН ЖИЖИЋ, дипл. инж. маш., РАДОВАН РИСТИЋ, елек. техн.	
Е- 2678	Размера: 1 : 5000	Датум: Јун 2021.
		Број листа: 3.3.